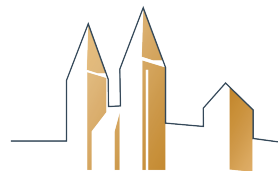


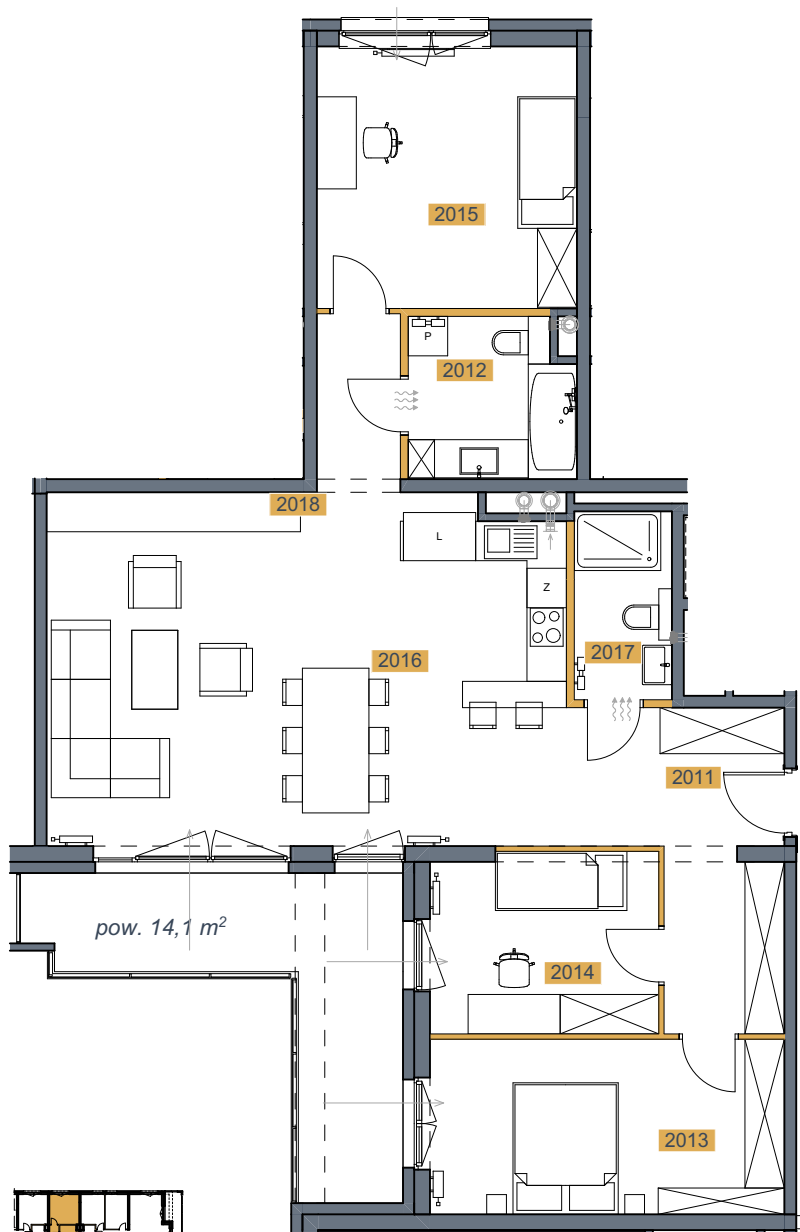
MIESZKANIE 201C

BUDYNEK 1C - 2 PIĘTRO

Katowice, ul. Książęca
www.franciszkańskie.pl



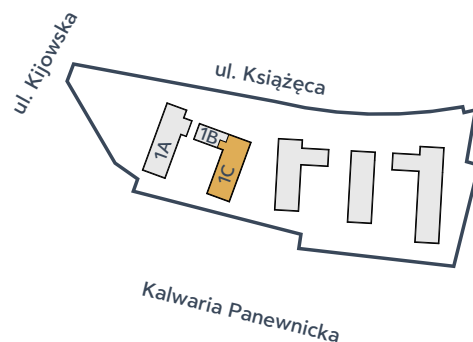
Franciszkańskie
południe



powierzchnia
użytkowa

108,70 m²

| | | |
|------|-------------------------|-------|
| 2011 | p. pokój | 9,15 |
| 2012 | łazienka 2 | 6,28 |
| 2013 | sypialnia 1 | 14,46 |
| 2014 | sypialnia 2 | 9,82 |
| 2015 | sypialnia 3 | 15,82 |
| 2016 | pokój dzienny z aneksem | 45,09 |
| 2017 | łazienka 1 | 4,46 |
| 2018 | korytarz | 3,62 |
| | balkon/loggia/taras | 14,10 |



Przedstawiona aranżacja lokalu mieszkalnego jest przykładowa. (Oferta sprzedaży nie obejmuje: wykończenia, mebli, wyposażenie – ma wyłącznie charakter informacyjny – poglądowy i nie stanowi oferty w rozumieniu Kodeksu Cywilnego).

Wymiary pomieszczeń, lokalizację przyborów sanitarnych i inne podano na podstawie projektu wykonawczego. W toku budowy mogą wystąpić różnice w stosunku do stanu wynikającego z projektu, wynikającego ze specyfikacji prac budowlanych.

Powierzchnie są obliczone w świetle pionowych przegród w stanie wykończonym, przy uwzględnieniu tynków i okładzin o grubości 1,0 cm na poziomie podłogi bez uwzględnienia listew przypodłogowych, progów itp.

Powierzchnia pod ścianami działowymi możliwymi do demontażu/wyburzenia — wliczona jest do powierzchni mieszkania (użytkowa).

Powierzchnia użytkowa lokali oraz pomieszczeń określona jest na podstawie rozporządzenia Ministra Transportu, Budownictwa i Gospodarki Morskiej z dnia 25.04.2012 r. w sprawie szczegółowego zakresu i formy projektu budowlanego oraz przy uwzględnieniu Polskiej Normy PN-ISO 9836:1997 z późniejszymi zmianami.



wyjątkowe
otoczenie



wiarygodny
inwestor



dogodne
finansowanie



nowoczesna
architektura



twoje M

BIURO PROJEKTOWE:
ARCHITEKCI MR

Biurow Sprzedaży Mieszkań
Osiedle Franciszkańskie
Kijowska 44
40-754 Katowice

