

**PARK GROTNIKI - ETAP D**

DZIAŁKA 287/26, GROTNIKI



Ekologiczne rozwiązania

Prywatny las

Prawie 5 ha zielonego terenu rekreacji

Prywatny staw

Ogrzewanie podłogowe wodne

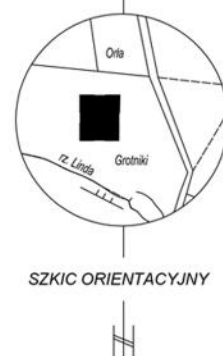
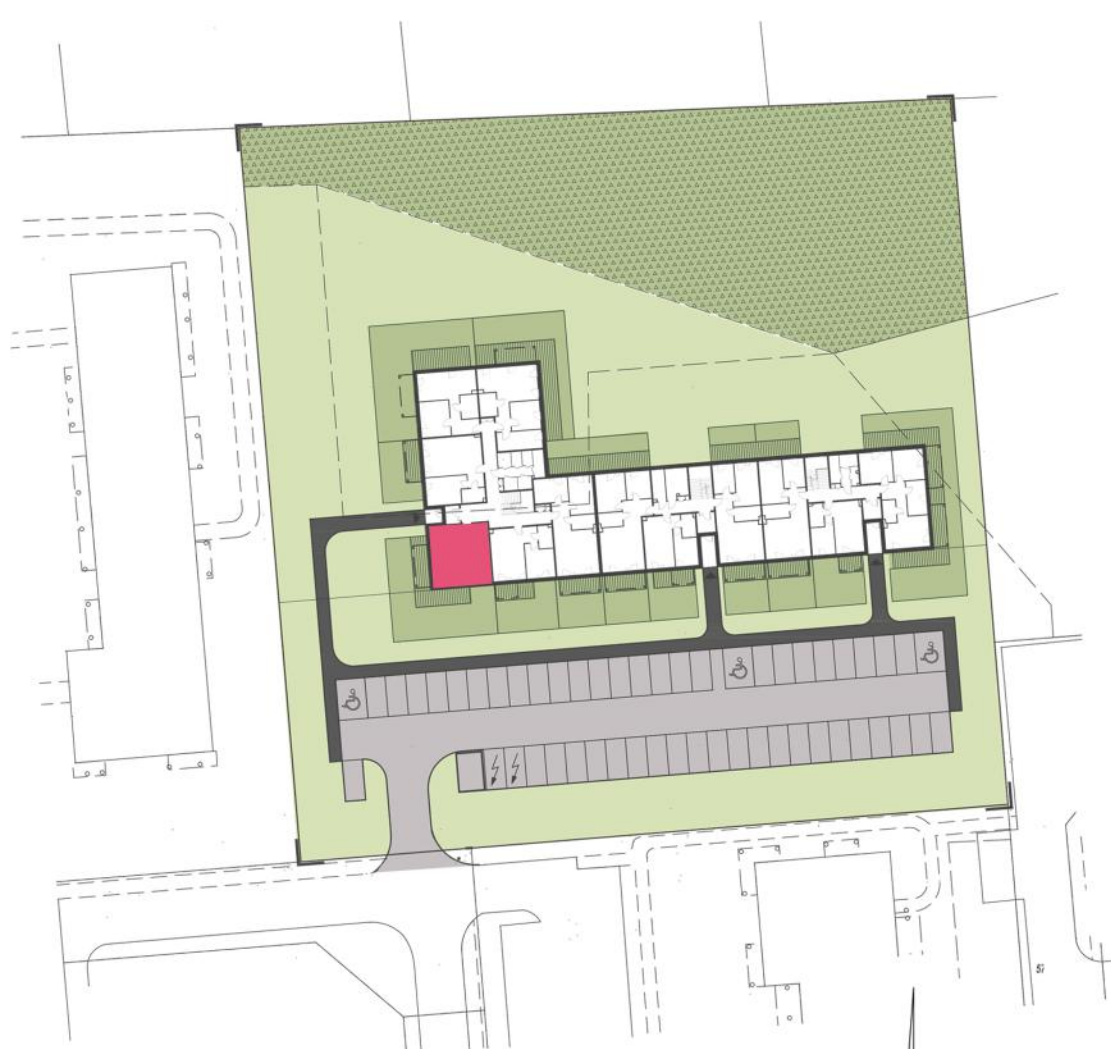
Komórka dla każdego lokalu

**Biuro sprzedaży**

Park Grotniki Sp. z o.o.  
ul. Tuwima 22/26  
90-002 Łódź

+ 48 607 272 531

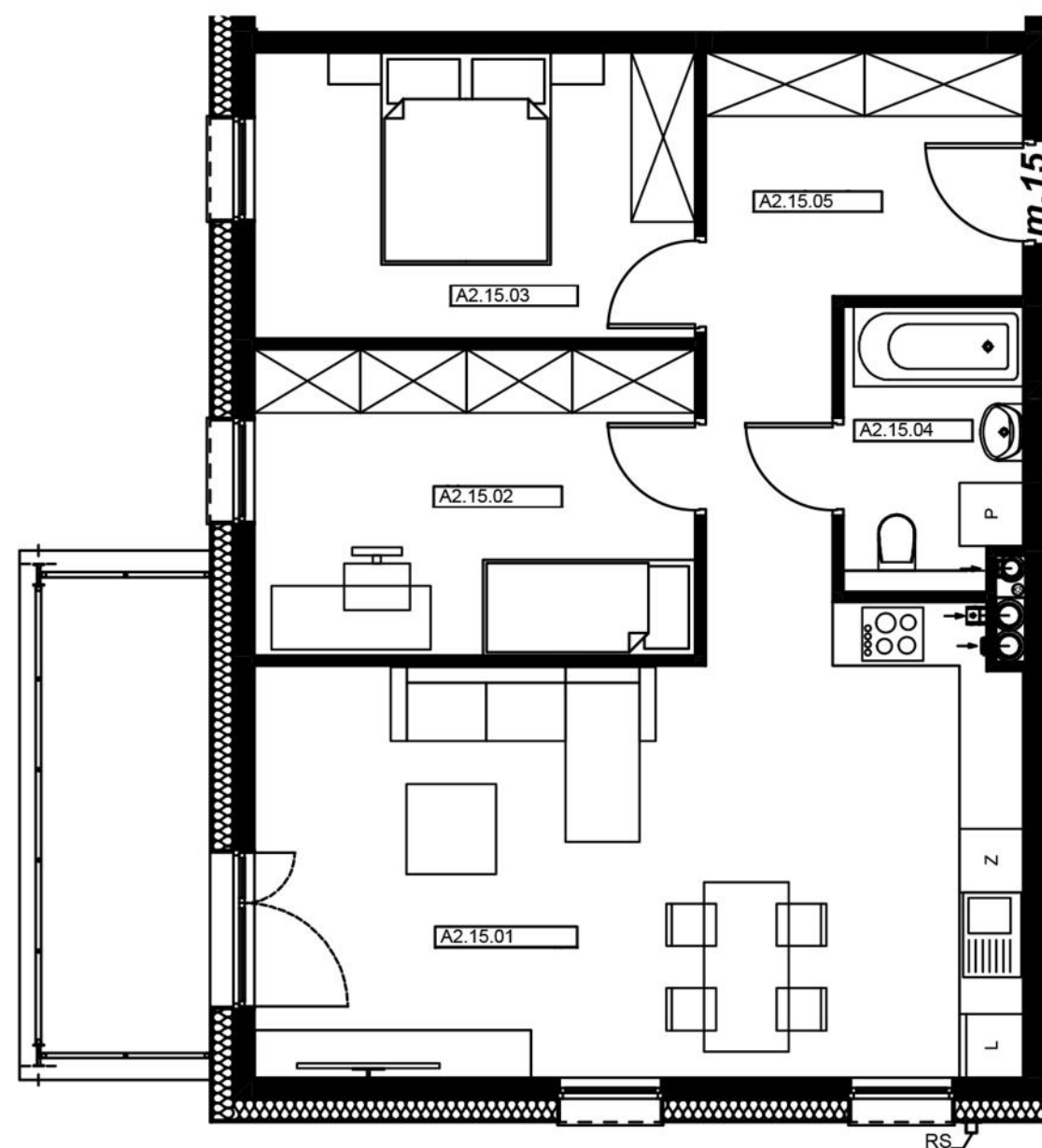
+ 48 601 384 924



**MIESZKANIE A2 M15**

KLATKA A - POZIOM PIĘTRA 2

- balkon ok. 10 m<sup>2</sup>



Mieszkanie A15		
A2.15.01	Salon z an.kuch.	29,81
A2.15.02	Sypialnia	12,02
A2.15.03	Sypialnia	11,23
A2.15.04	Łazienka	4,42
A2.15.05	Przedpokój	10,37
		67,85 m <sup>2</sup>

Niniejsza karta lokalu ma charakter poglądowy. Przedstawione wymiary mogą nieznacznie odbiegać od realizacji. Wymiary pomieszczeń uwzględniają tynk na ścianach. Istnieje możliwość wprowadzania zmian lokatorskich na wczesnym etapie budowy.