

PARK GROTNIKI - ETAP D

DZIAŁKA 287/26, GROTNIKI



Ekologiczne rozwiązania

Prywatny las

Prawie 5 ha zielonego terenu rekreacji

Prywatny staw

Ogrzewanie podłogowe wodne

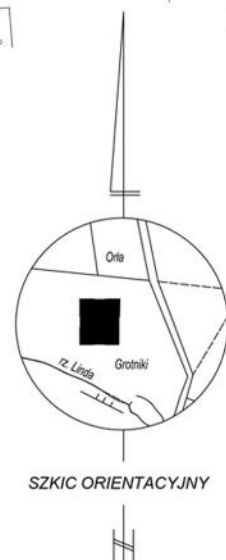
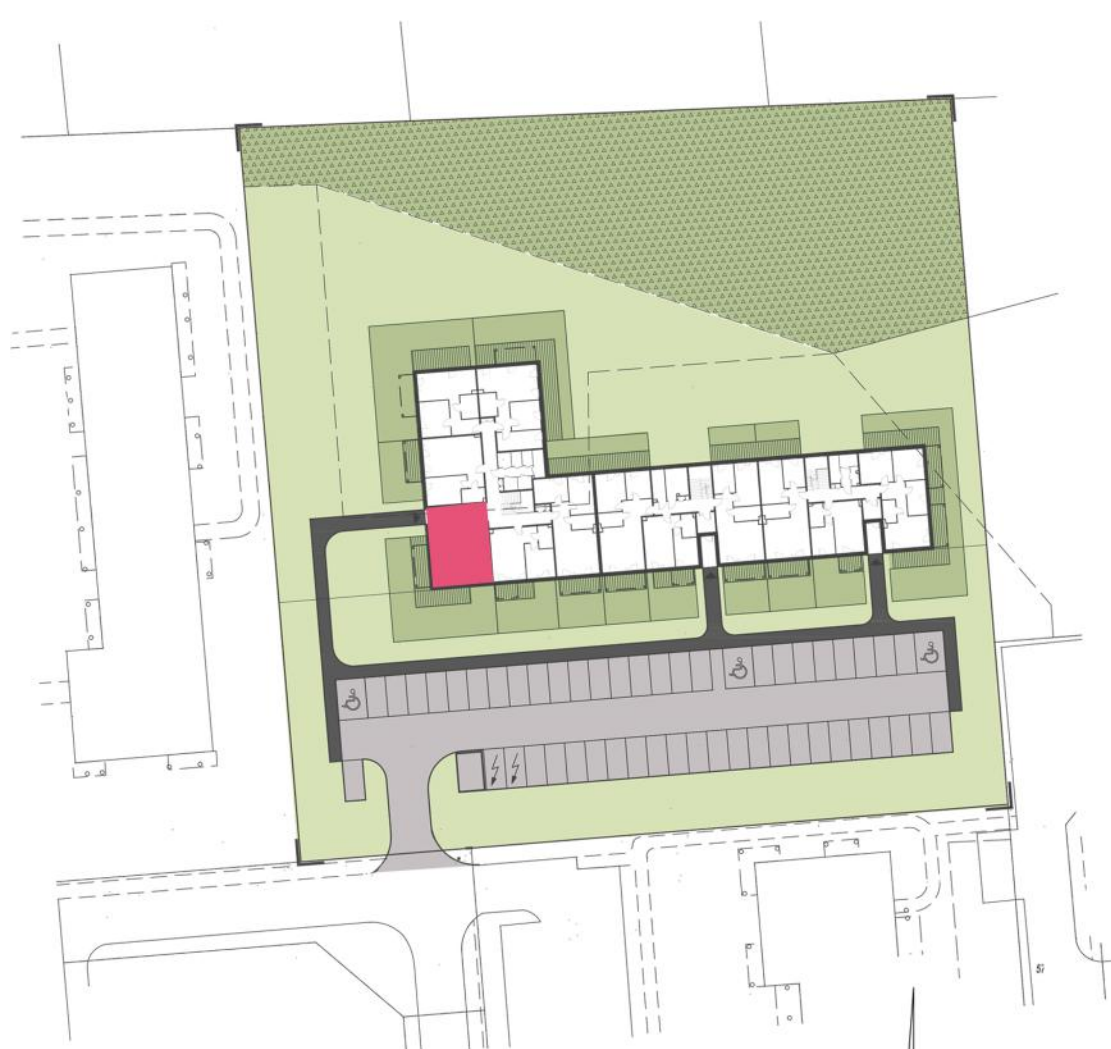
Komórka dla każdego lokalu

Biuro sprzedaży

Park Grotniki Sp. z o.o.
ul. Tuwima 22/26
90-002 Łódź

+ 48 607 272 531

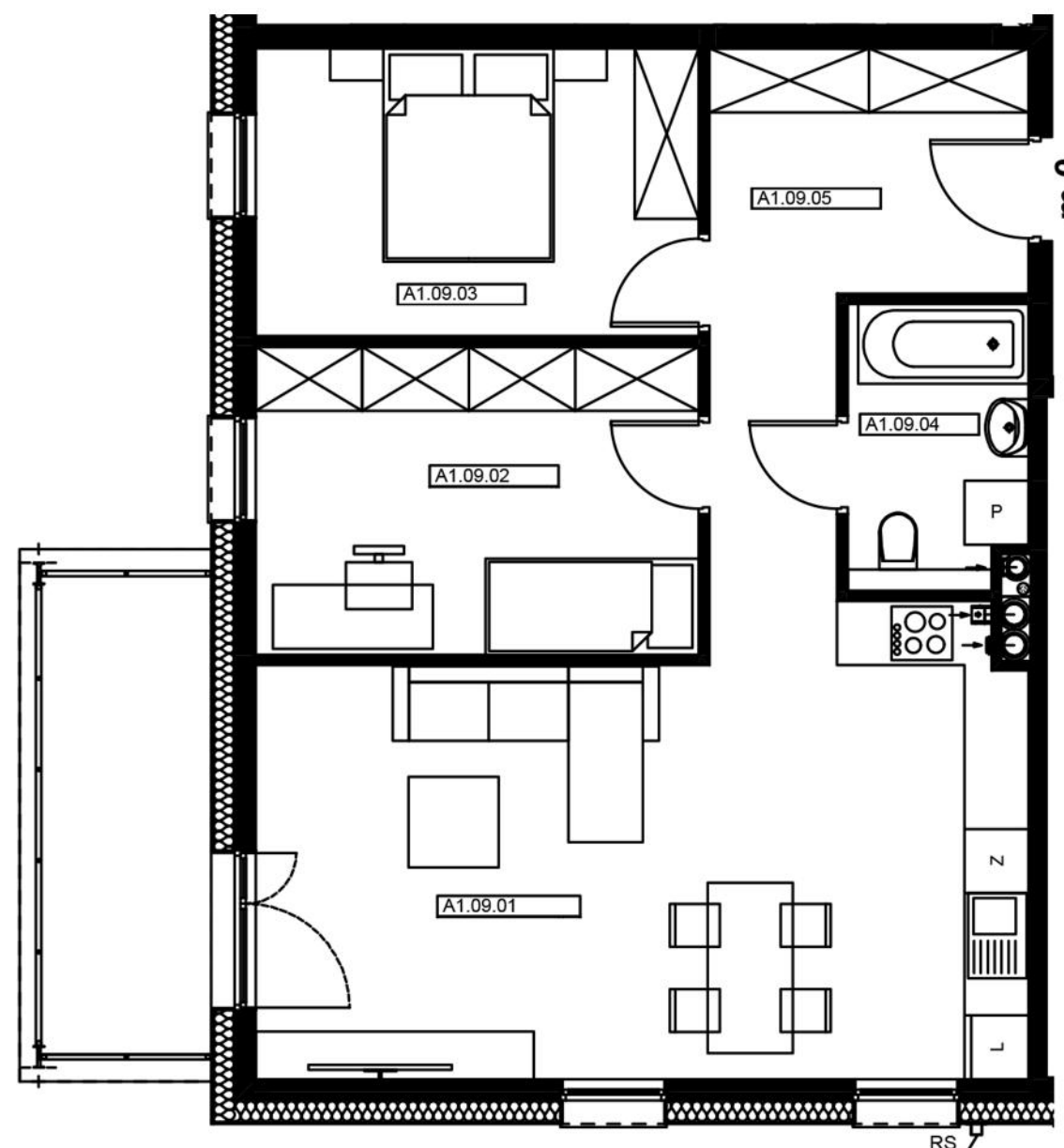
+ 48 601 384 924



MIESZKANIE A0 M9

KLATKA A - POZIOM PIĘTRA 1

- balkon ok. 10 m²



| Mieszkanie A09 | | |
|----------------|------------------|----------------------|
| A1.09.01 | Salon z an.kuch. | 29,81 |
| A1.09.02 | Sypialnia | 12,02 |
| A1.09.03 | Sypialnia | 11,23 |
| A1.09.04 | Łazienka | 4,42 |
| A1.09.05 | Przedpokój | 10,37 |
| | | 67,85 m ² |

Niniejsza karta lokalu ma charakter poglądowy. Przedstawione wymiary mogą nieznacznie odbiegać od realizacji. Wymiary pomieszczeń uwzględniają tynk na ścianach. Istnieje możliwość wprowadzania zmian lokatorskich na wczesnym etapie budowy.