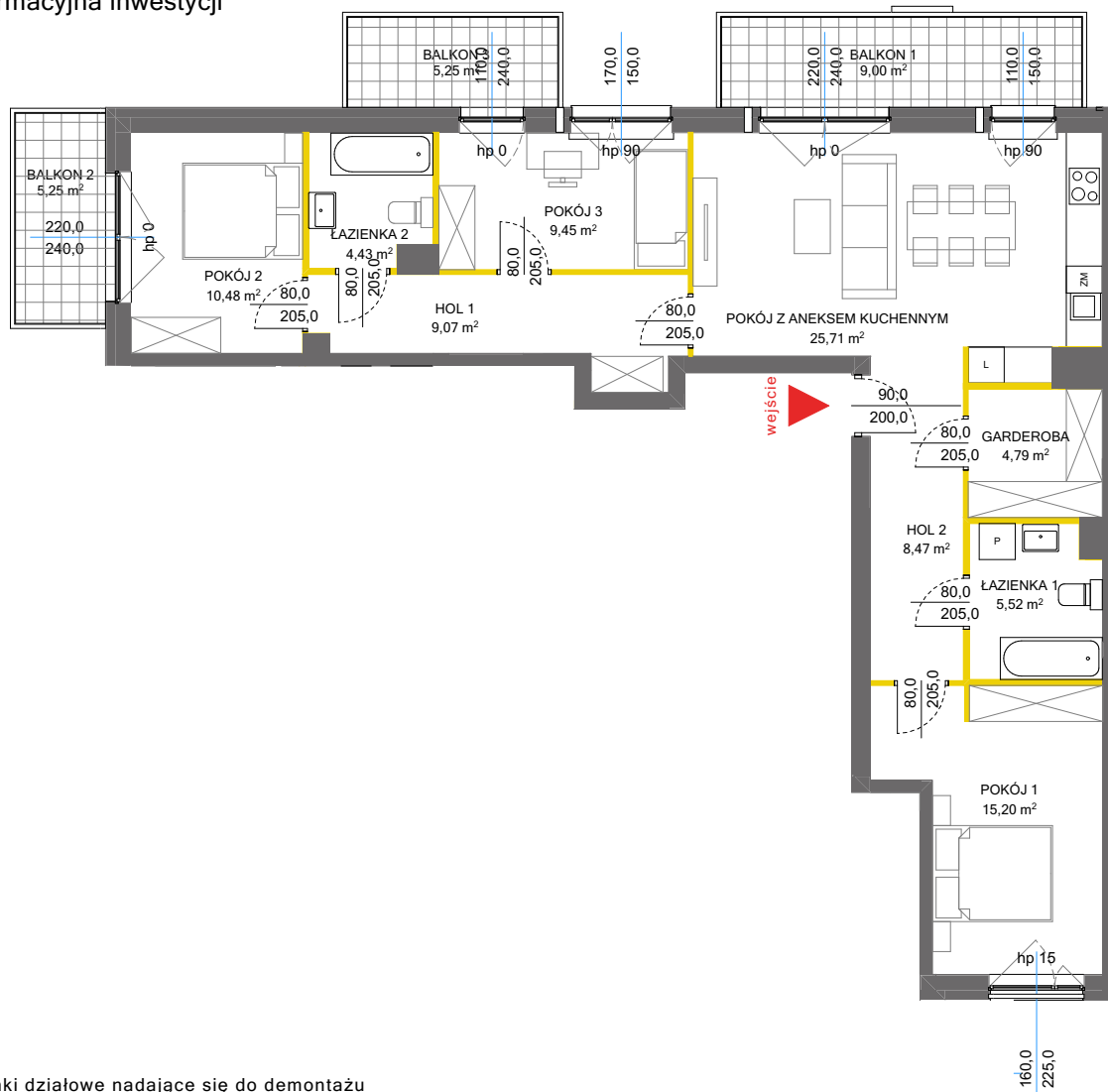


lokal mieszkalny  
karta informacyjna inwestycji



LEGENDA:

- ścianki działowe nadające się do demontażu
- ścianki obudowy pionów instalacyjnych



Na podstawie art. 26 ustawy z dnia 13 lutego 2020 roku o zmianie ustawy - Prawo budowlane oraz niektórych innych ustaw, dokumentacja projektowa została sporządzona w oparciu o przepisy w brzmieniu obowiązującym do dnia 19 września 2020 roku, w konsekwencji czego pomiar powierzchni dokonany został według Polskiej Normy PN-ISO 9836:1997. Powierzchnię użytkową wskazano w stanie wykończonym, z uwzględnieniem tynków. Wymiary liniowe pomieszczeń podano w ścianach bez tynków. Do powierzchni użytkowej wlicza się powierzchnię pod ścianami działowymi nadającymi się do demontażu. Instalacja wodna i kanalizacyjna doprowadzona do kuchni, łazienki i W.C, zakończona korkami, nie schowana w ścianach. Rozprowadzenie instalacji pod przybory leży po stronie nabywcy. Meble, biały montaż oraz drzwi wewnętrzne nie stanowią elementu wyposażenia lokalu. Deweloper zastrzega sobie możliwość wprowadzenia niewielkich zmian w dalszym etapie inwestycji. Aranżacja lokalu przedstawiona na rysunku jest przykładowa.

# MIASTECZKO NOVA OCHOTA 11

data sporządzenia karty 01.04.2022

**LOKAL NR 35**

PIĘTRO	1
POW. UŻYTKOWA	95,63 m <sup>2</sup>
POKOJE	4
KLATKA	2

HOL 1	9,07 m <sup>2</sup>
HOL 2	8,47 m <sup>2</sup>
POKÓJ Z ANEKSEM KUCHENNYM	25,71 m <sup>2</sup>
POKÓJ 1	15,20 m <sup>2</sup>
POKÓJ 2	10,48 m <sup>2</sup>
POKÓJ 3	9,45 m <sup>2</sup>
ŁAZIENKA 1	5,52 m <sup>2</sup>
ŁAZIENKA 2	4,43 m <sup>2</sup>
GARDEROBA	4,79 m <sup>2</sup>

BALKON 1	9,00 m <sup>2</sup>
BALKON 2	5,25 m <sup>2</sup>
BALKON 3	5,25 m <sup>2</sup>

POWIERZCHNIA POD ŚCIANKAMI DZIAŁOWYMI NADAJĄCYMI SIĘ DO DEMONTAŻU	2,51 m <sup>2</sup>
---	---------------------

POŁOŻENIE LOKALU W BUDYNKU



Adres inwestycji: Warszawa, ul. Łopuszańska 53

BIURO SPRZEDAŻY

☎ 22 228 66 80