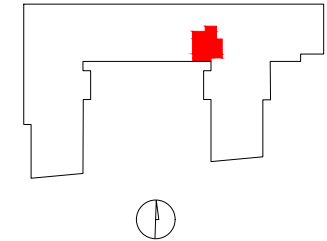


OSIEDLE GOSLOVE



D080

mieszkanie	2 pokoje z kuchnią
budynek	A
nr klatki	D
piętro	2
kondygnacja	3
balkon	9.47 m²

oznaczenie pomieszczeń

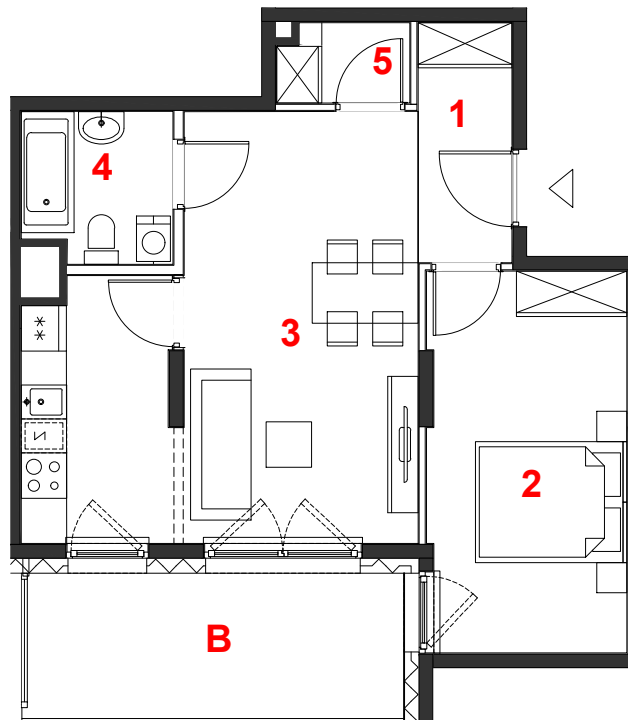
01	hol	3.94 m²
02	pokój	13.13 m²
03	pokój+kuchnia	24.81 m²
04	łazienka	3.84 m²
05	garderoba	1.78 m²

suma pow.uż. **47.50 m²**


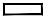

powierzchnia pod
ściankami nadającymi się
do demontażu 1.28 m²

pow. lokalu **48.78 m²**

Powierzchnie liczone wg PN-ISO 9836:2015. Karta katalogowa jest załącznikiem do umowy.
UWAGA: Wymiary oraz instalacje wyrysowano na podstawie projektu budowlanego.
Mogą nastąpić nieznaczne zmiany zgodnie z postanowieniami umowy deweloperskiej.



skala 1:100

 miejscowe obniżenie sufitu
 ściany działowe
 konstrukcja i szachty instalacyjne

PROFBUD

biuro@profbud.info
tel. 605 606 606

ARCHITEKCI DAWIDCZYK & PARTNERZY
Okęcie 18/40 03-710 Warszawa
www.iadp.pl poczta@iadp.pl
tel.48227861389