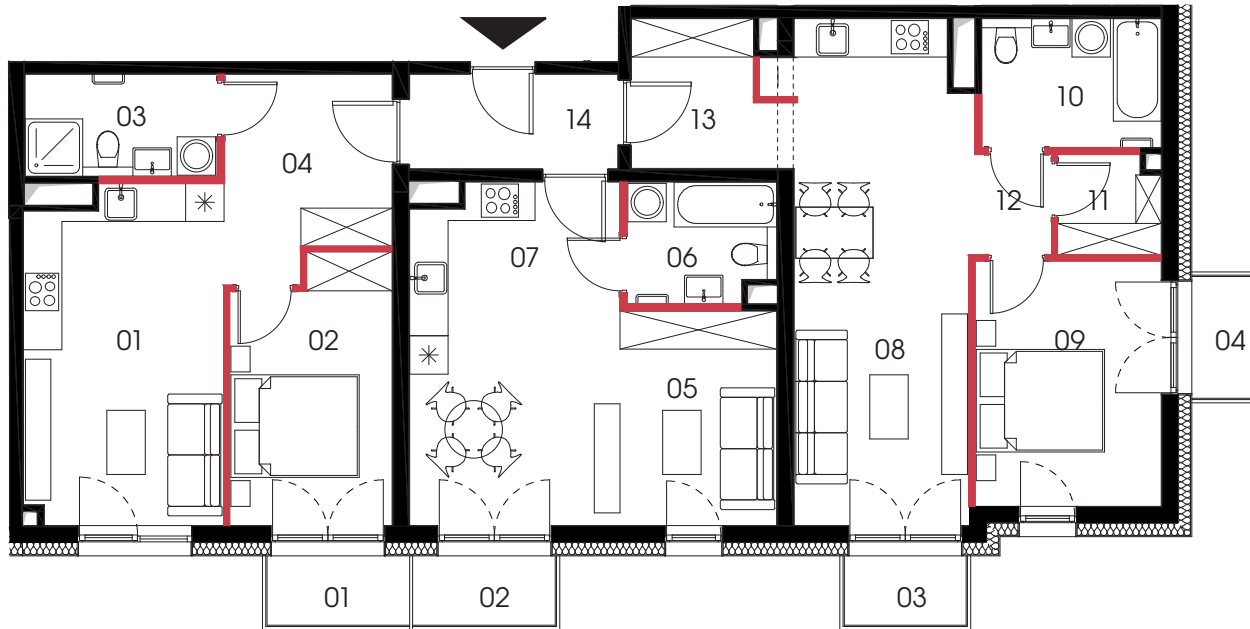
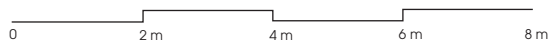


BUDYNEK: D PIĘTRO: 2 5 POKOI



01. SALON + ANEKS KUCHENNY	16,12 m <sup>2</sup>
02. POKÓJ	10,15 m <sup>2</sup>
03. ŁAZIENKA	4,80 m <sup>2</sup>
04. PRZEDPOKÓJ	7,78 m <sup>2</sup>
05. SALON + ANEKS KUCHENNY	22,77 m <sup>2</sup>
06. ŁAZIENKA	4,26 m <sup>2</sup>
07. PRZEDPOKÓJ	2,70 m <sup>2</sup>
08. SALON + ANEKS KUCHENNY	21,81 m <sup>2</sup>
09. POKÓJ	11,18 m <sup>2</sup>
10. ŁAZIENKA	5,65 m <sup>2</sup>
11. GARDEROBA	2,46 m <sup>2</sup>
12. KORYTARZ	1,90 m <sup>2</sup>
13. PRZEDPOKÓJ	5,12 m <sup>2</sup>
14. PRZEDSIONEK	4,78 m <sup>2</sup>
<b>POWIERZCHNIA</b>	<b>121,48m<sup>2</sup></b>
+ BALKON 01	2,40 m <sup>2</sup>
+ BALKON 02	2,45 m <sup>2</sup>
+ BALKON 03	2,05 m <sup>2</sup>
+ BALKON 04	2,05 m <sup>2</sup>
<b>POWIERZCHNIA</b>	<b>6,40 m<sup>2</sup></b>

H = 260 cm



ŚCIANA NOŚNA

ŚCIANA DZIAŁOWA

Karta katalogowa ma charakter poglądowy i nie stanowi oferty zgodnie z zasadami KC. Aranżacja wnętrza ma charakter wyłącznie ilustracyjny. Powierzchnia podana w świetle ścian murowanych w stanie wykończonym, (np. tynki, glazura). W trakcie opracowania projektu wykonawczego powierzchnia może nieznacznie ulec zmianie. Powierzchnia mieszkania obliczana jest wg normy PN-ISO 9836:2022-07.

