



**WAWEL  
SERVICE**

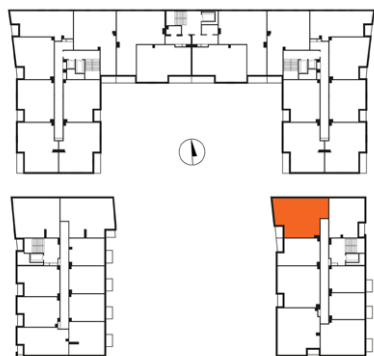
## PIASTA PARK IV

ul. Piasta Kołodzieja, Kraków

powierzchnia użytkowa

**65,43 m<sup>2</sup>**

pokój dzienny z aneksem	24,38 m <sup>2</sup>
pokój	10,30 m <sup>2</sup>
pokój	10,53 m <sup>2</sup>
pokój	8,38 m <sup>2</sup>
łazienka	4,45 m <sup>2</sup>
WC	1,31 m <sup>2</sup>
przedpokój	6,08 m <sup>2</sup>
loggia	3,45 m <sup>2</sup>

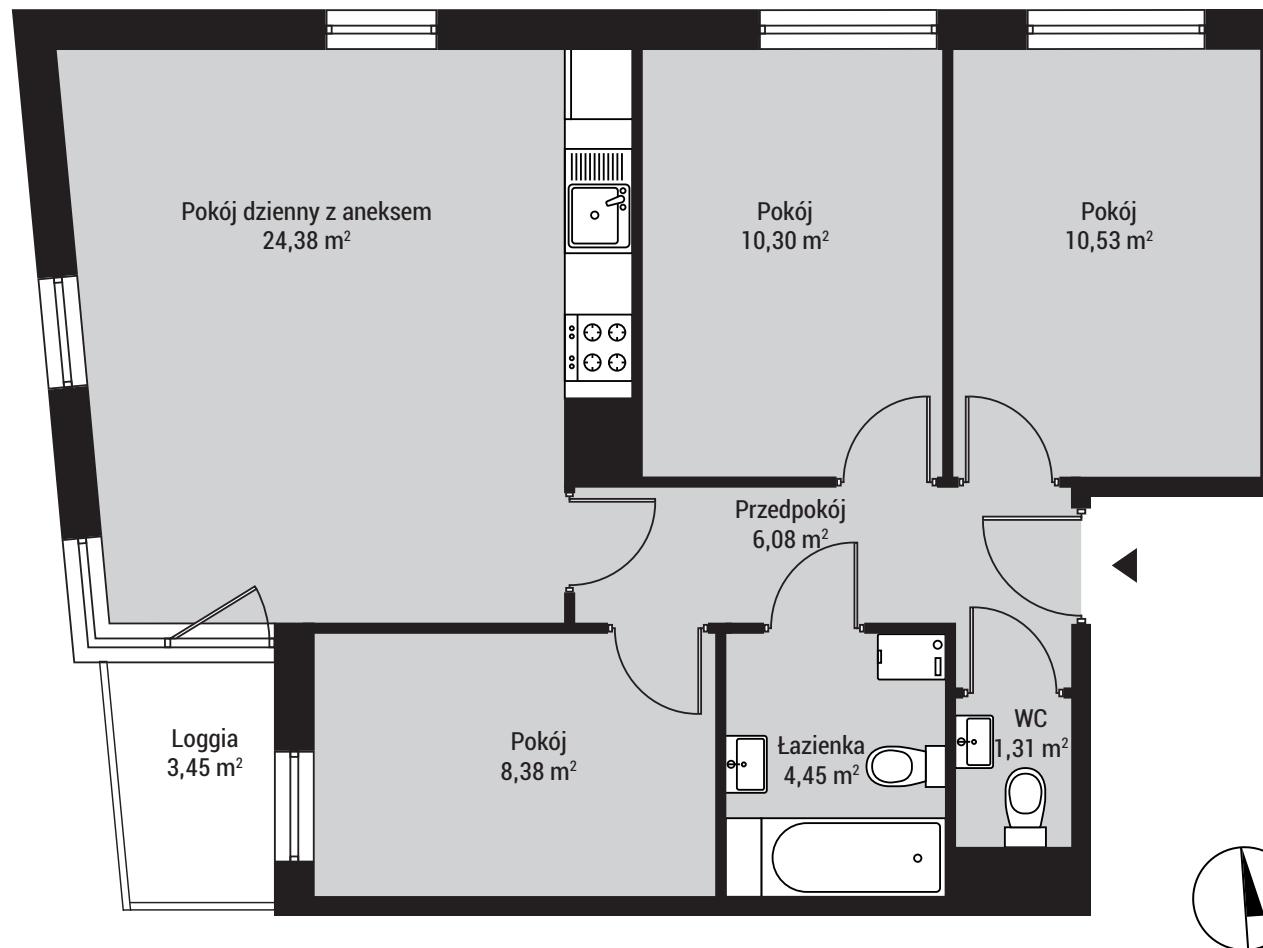


mieszkanie nr

**M14**

budynek D2

**CZTEROPOKOJOWE  
PIĘTRO 1**



**Biuro sprzedaży**

Wawel Service, Pl. Na Groblach 21, Kraków

**T:** 12 376 72 48

**E:** sprzedaz@wawel-service.pl

**W:** wawel-service.pl