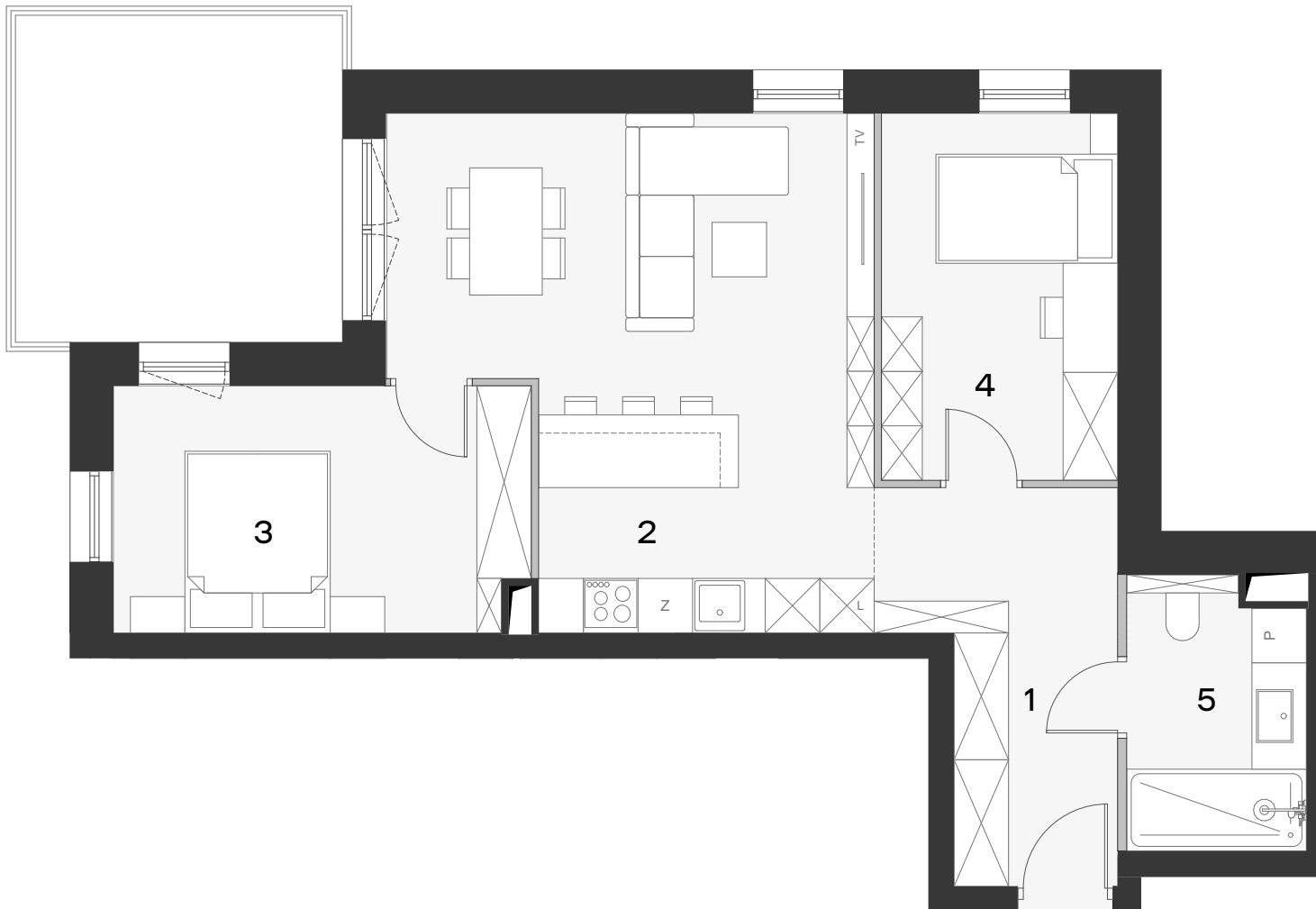
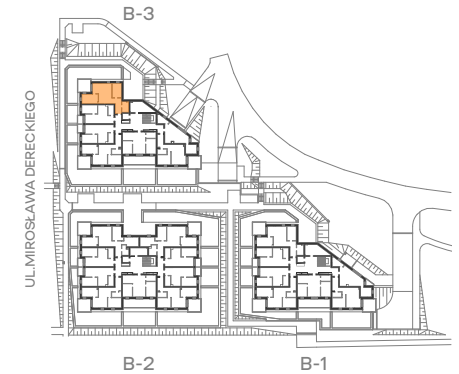


# Koncertowa Dolina IV

Czechów, ul. Koncertowa 38b



BUDYNEK	PIĘTRO	MIESZKANIE
<b>B-3</b>	<b>2</b>	<b>85</b>

POWIERZCHNIA

**63,91 m<sup>2</sup>**

1. PRZEDPOKÓJ	9,31 m <sup>2</sup>
2. P.DZIENNY+A.KUCH.	26,04 m <sup>2</sup>
3. SYPIALNIA	12,32 m <sup>2</sup>
4. POKÓJ	10,50 m <sup>2</sup>
5. ŁAZIENKA	5,74 m <sup>2</sup>

**RAZEM** 63,91 m<sup>2</sup>

**BALKON** 12,96 m<sup>2</sup>



Uwaga: Podane na rysunku wymiary oraz powierzchnie pomieszczeń mają charakter projektowy i mogą nieznacznie różnić się od wymiarów i powierzchni w wybudowanym budynku. Urmeblowanie jest tylko wizualizacją i nie stanowi oferty handlowej - ma jedynie charakter poglądowy, przybliżający wielkość mieszkania.