



BUDYNEK : **D** LOKAL: **3**

ilość pokoi: **4**

powierzchnia użytkowa: **149,75m²**

powierzchnia ogródka: około **53,00 m²**

powierzchnia podjazdu: około **32,00 m²**

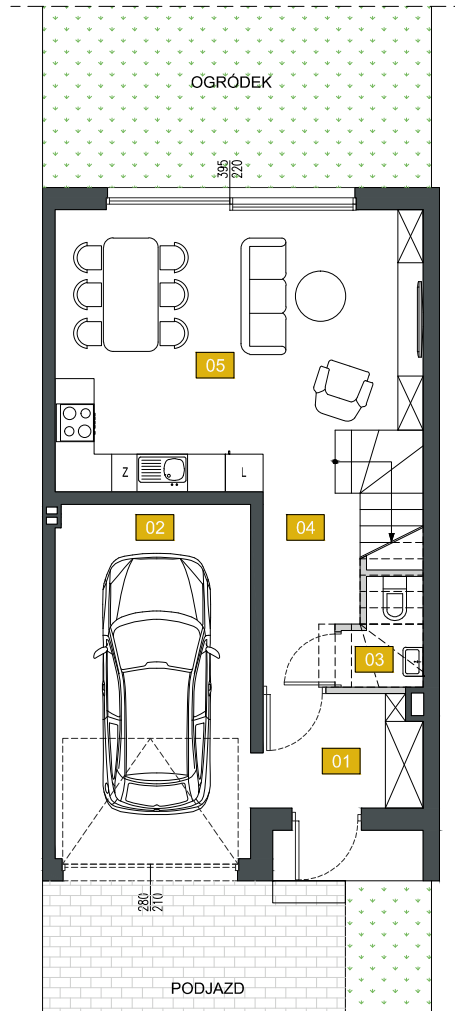


■ Ściany konstrukcyjne oraz obudowy szachtów instalacyjnych: nierozbieralne

■ Ściany działowe

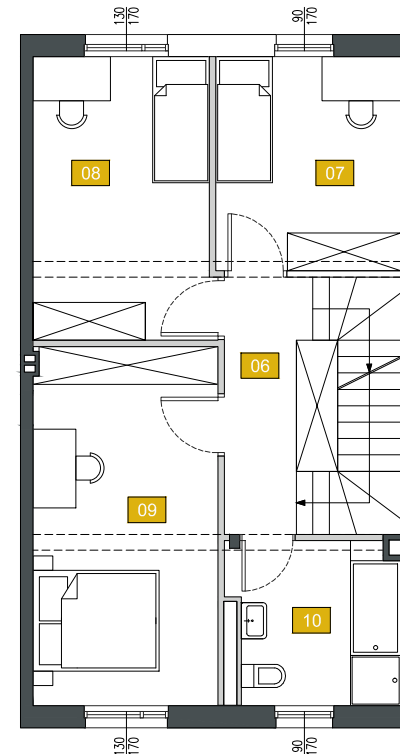
Uwagi:

1. Powierzchnie pomieszczeń podano z uwzględnieniem tynków, według normy PN ISO 9836:1997, powierzchnia pod ściankami działowymi nie jest wliczona do powierzchni lokalu.
2. Powierzchnie pomieszczeń zostaną ponownie określone w dokumentacji powykonawczej, na podstawie pomiarów geodezyjnych dokonanych zgodnie z obowiązującymi przepisami prawa, w związku z tym mogą ulec niewielkiej zmianie.
3. Inwestor zastrzega sobie możliwość wprowadzenia zmian w kolejnych etapach inwestycji.
4. Wizualizacje, przedstawione aranżacje wnętrz oraz zagospodarowanie terenu mają charakter poglądowy.



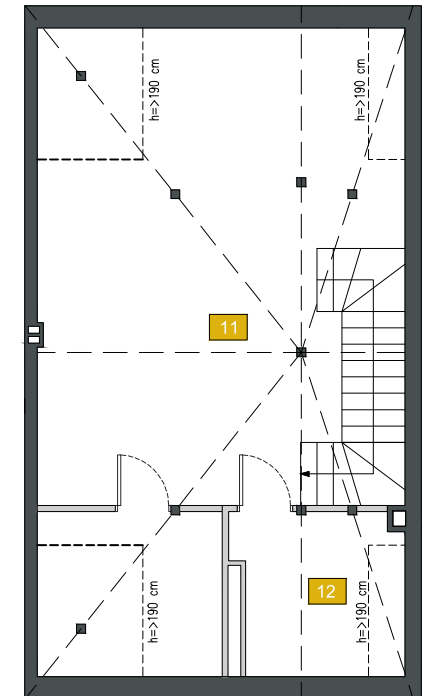
parter 52,94m²

- 01** wiatrołap: 4,49 m²
- 02** garaż: 17,39 m²
- 03** toaleta: 1,94 m²
- 04** korytarz: 4,35 m²
- 05** salon+aneks kuch.: 24,77 m²



piętro 52,45m²

- 06** korytarz: 6,29 m²
- 07** pokój 01: 9,98 m²
- 08** pokój 02: 12,73 m²
- 09** sypialnia: 16,69 m²
- 10** łazienka: 6,76 m²



poddasze 44,36m²

- 11** poddasze: 38,80 m²
- 12** kotłownia: 5,56 m²



0 1 2m