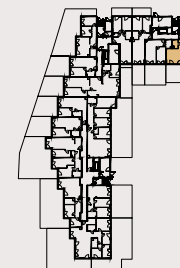


Mieszkanie 64

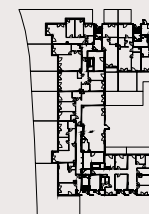
54.70 m²

piętro: 0

pokoje: 2



24



22

1	POKÓJ + ANEKS	21.27 m ²
2	POKÓJ	13.50 m ²
3	GARDEROBA	3.92 m ²
4	ŁAZIENKA	4.42 m ²
5	PRZEDPOKÓJ	11.59 m ²

0	OGRÓDEK	41.96 m ²
---	---------	----------------------

Przedstawiona aranżacja lokalu jest przykładowa, rysunki w tym zakresie mają charakter poglądowy.