

Nr	Nazwa	Pow. [m <sup>2</sup> ]
0.1	hol wejściowy	8,42
0.2	toaleta	2,51
0.3	spizarnia	2,72
0.4	pomieszczenie techniczne	3,49
0.5	salon z aneksem kuchennym	38,10
0.6	garaż IMP	31,82
1.1	komunikacja	12,17
1.2	sypialnia	14,66
1.3	garderoba	6,39
1.4	łazienka	9,24
1.5	sypialnia	13,59
1.6	łazienka	3,83
1.7	pralnia	2,34
1.8	sypialnia	16,58
1.9	łazienka	3,83
2.1	poddasze	18,55
<b>POWIERZCHNIA UŻYTKOWA LOKALU</b>		<b>188,24</b>
powierzchnia pod ścianami działowymi		4,69
powierzchnia wnek okiennych		4,57
1.S	schody wewnętrzne	4,54
2.S	schody wewnętrzne	3,78
<b>POWIERZCHNIA WEWNĘTRZNA LOKALU</b>		<b>205,82</b>
0.A	taras	9,64
0.B	podcień	2,53
0.C	wiata śmietnikowa	1,32
1.A	balkon	9,26
1.B	balkon	1,93
1.C	loggia	2,12
ogród 1 – strefa prywatna		345,94
ogród 2 – strefa wejściowa		74,49
<b>TEREN ŁĄCZNIE</b>		<b>534,65</b>

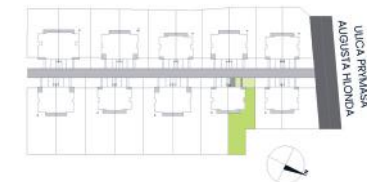


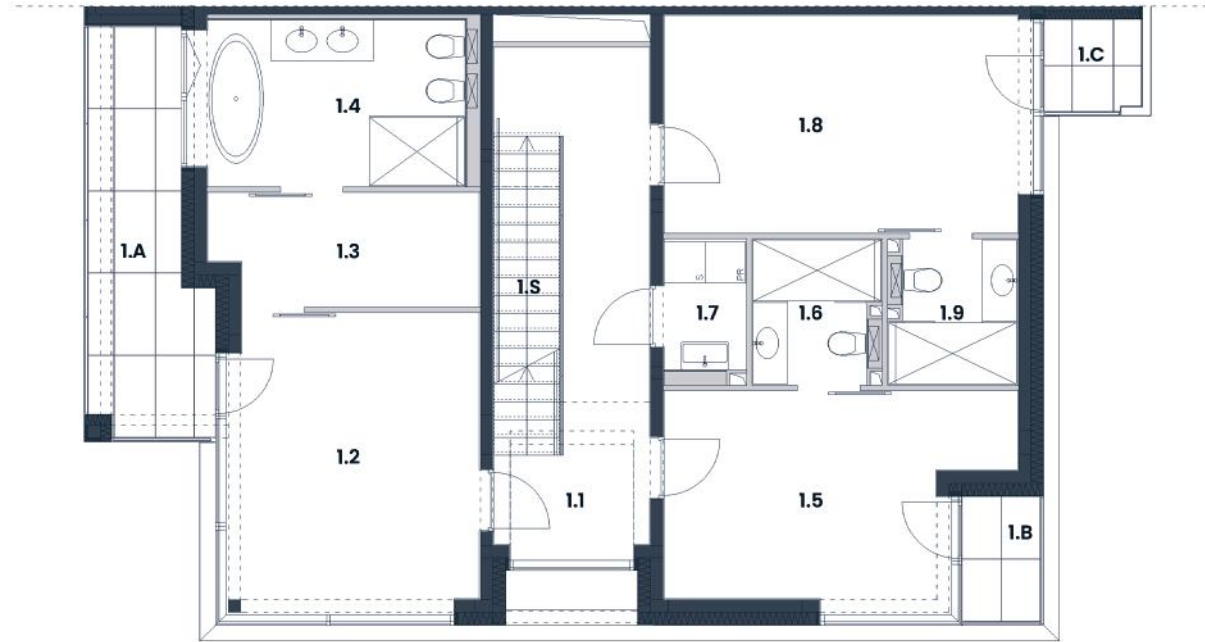
Uwaga: rysunek koncepcyjny; wymiary i powierzchnie mogą ulec zmianie. Plan koncepcyjny lokalu i budynku.  
 — ściany wewnątrzlokalowe nadające się do demontażu  
 Powierzchnia użytkowa lokalu jest określona na podstawie Rozporządzenia Ministra Rozwoju w sprawie szczegółowego zakresu i formy projektu budowlanego z dnia 11 września 2020 r. (Dz.U. z 2020 r. poz. 1609) zgodnie z zasadami zawartymi w Polskiej Normie PN-ISO 9836:2015-12. Powierzchnia sprzedaży (wewnętrzna lokalu) stanowi sumę powierzchni użytkowej lokalu oraz powierzchni pod ścianami działowymi z możliwością ich aranżacji, powierzchni schodów wewnętrznych oraz powierzchni wnek okiennych. Przedstawiona na rzutach aranżacja ma charakter przykładowy, a umeblowanie nie stanowi wyposażenia nabywanego lokalu.

**Biuro Sprzedaży  
Hampton Residence**

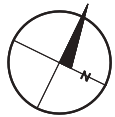
✉ hampton@greenhousedevopment.pl

☎ 667 227 227





Nr	Nazwa	Pow. [m <sup>2</sup> ]
0.1	hol wejściowy	8,42
0.2	toaleta	2,51
0.3	spizarnia	2,72
0.4	pomieszczenie techniczne	3,49
0.5	salon z aneksem kuchennym	38,10
0.6	garaż IMP	31,82
1.1	komunikacja	12,17
1.2	sypialnia	14,66
1.3	garderoba	6,39
1.4	łazienka	9,24
1.5	sypialnia	13,59
1.6	łazienka	3,83
1.7	pralnia	2,34
1.8	sypialnia	16,58
1.9	łazienka	3,83
2.1	poddasze	18,55
<b>POWIERZCHNIA UŻYTKOWA LOKALU</b>		<b>188,24</b>
powierzchnia pod ścianami działowymi		4,69
powierzchnia wnek okiennych		4,57
1.S	schody wewnętrzne	4,54
2.S	schody wewnętrzne	3,78
<b>POWIERZCHNIA WEWNĘTRZNA LOKALU</b>		<b>205,82</b>
0.A	taras	9,64
0.B	podcień	2,53
0.C	wiata śmietnikowa	1,32
1.A	balkon	9,26
1.B	balkon	1,93
1.C	loggia	2,12
ogród 1 – strefa prywatna		345,94
ogród 2 – strefa wejściowa		74,49
<b>TEREN ŁĄCZNIE</b>		<b>534,65</b>

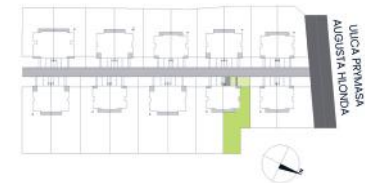


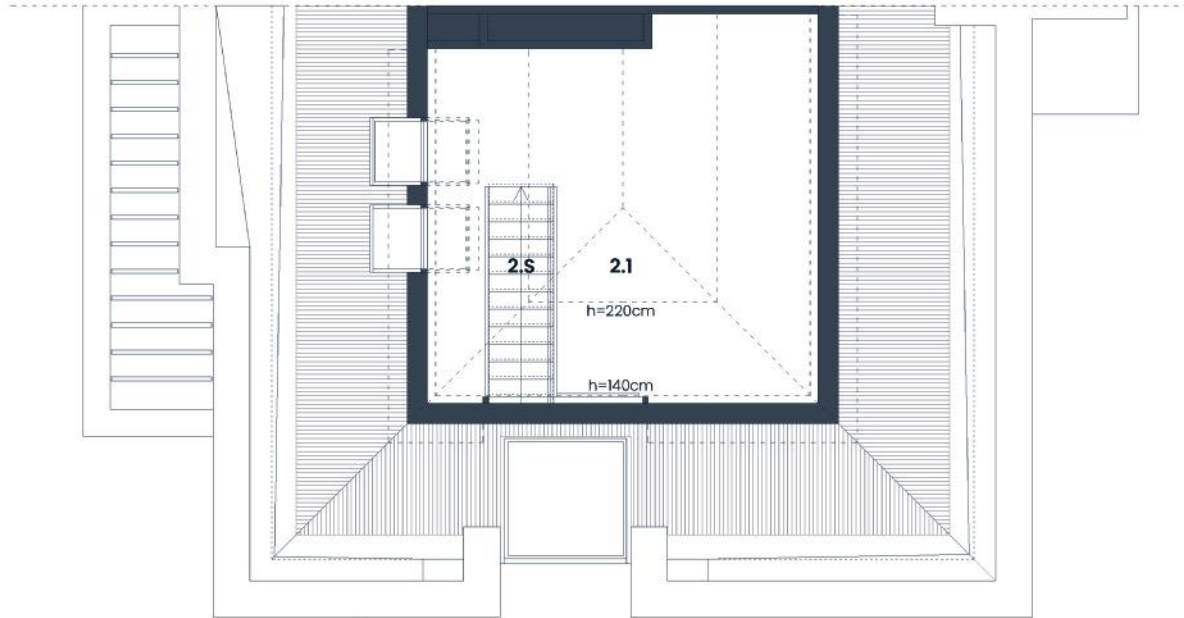
Uwaga: rysunek koncepcyjny; wymiary i powierzchnie mogą ulec zmianie. Plan koncepcyjny lokalu i budynku.  
 — ściany wewnątrzlokalowe nadające się do demontażu  
 Powierzchnia użytkowa lokalu jest określona na podstawie Rozporządzenia Ministra Rozwoju w sprawie szczegółowego zakresu i formy projektu budowlanego z dnia 11 września 2020 r. (Dz.U. z 2020 r. poz. 1609) zgodnie z zasadami zawartymi w Polskiej Normie PN-ISO 9836:2015-12. Powierzchnia sprzedaży (wewnętrzna lokalu) stanowi sumę powierzchni użytkowej lokalu oraz powierzchni pod ścianami działowymi z możliwością ich aranżacji, powierzchni schodów wewnętrznych oraz powierzchni wnek okiennych. Przedstawiona na rzutach aranżacja ma charakter przykładowy, a umeblowanie nie stanowi wyposażenia nabywanego lokalu.

## Biuro Sprzedaży Hampton Residence

✉ hampton@greenhousedevopment.pl

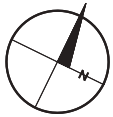
☎ 667 227 227





Nr	Nazwa	Pow. [m <sup>2</sup> ]
0.1	hol wejściowy	8,42
0.2	toaleta	2,51
0.3	spizarnia	2,72
0.4	pomieszczenie techniczne	3,49
0.5	salon z aneksem kuchennym	38,10
0.6	garaż IMP	31,82
1.1	komunikacja	12,17
1.2	sypialnia	14,66
1.3	garderoba	6,39
1.4	łazienka	9,24
1.5	sypialnia	13,59
1.6	łazienka	3,83
1.7	pralnia	2,34
1.8	sypialnia	16,58
1.9	łazienka	3,83
2.1	poddasze	18,55

<b>POWIERZCHNIA UŻYTKOWA LOKALU</b>		<b>188,24</b>
powierzchnia pod ścianami działowymi		4,69
powierzchnia wnek okiennych		4,57
1.S	schody wewnętrzne	4,54
2.S	schody wewnętrzne	3,78
<b>POWIERZCHNIA WEWNĘTRZNA LOKALU</b>		<b>205,82</b>
0.A	taras	9,64
0.B	podcień	2,53
0.C	wiata śmietnikowa	1,32
1.A	balkon	9,26
1.B	balkon	1,93
1.C	loggia	2,12
ogród 1 – strefa prywatna		345,94
ogród 2 – strefa wejściowa		74,49
<b>TEREN ŁĄCZNIE</b>		<b>534,65</b>



Uwaga: rysunek koncepcyjny; wymiary i powierzchnie mogą ulec zmianie. Plan koncepcyjny lokalu i budynku.  
 — ściany wewnątrzlokalowe nadające się do demontażu  
 Powierzchnia użytkowa lokalu jest określona na podstawie Rozporządzenia Ministra Rozwoju w sprawie szczegółowego zakresu i formy projektu budowlanego z dnia 11 września 2020 r. (Dz.U. z 2020 r. poz. 1609) zgodnie z zasadami zawartymi w Polskiej Normie PN-ISO 9836:2015-12. Powierzchnia sprzedaży (wewnętrzna lokalu) stanowi sumę powierzchni użytkowej lokalu oraz powierzchni pod ścianami działowymi z możliwością ich aranżacji, powierzchni schodów wewnętrznych oraz powierzchni wnek okiennych. Przedstawiona na rzutach aranżacja ma charakter przykładowy, a umeblowanie nie stanowi wyposażenia nabywanego lokalu.

**Biuro Sprzedaży  
Hampton Residence**

✉ hampton@greenhousedevopment.pl

☎ 667 227 227

