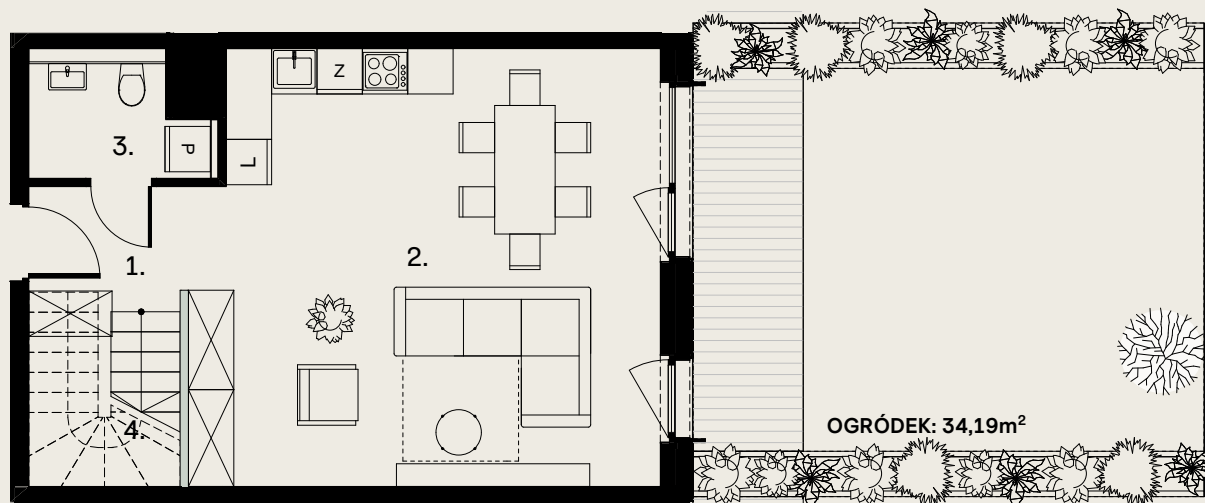


# OGRODOWA 12

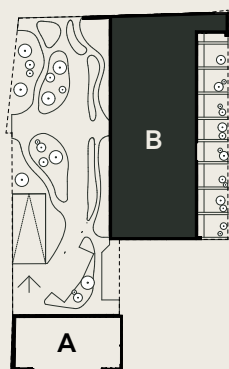


Ściany możliwe do rearanżacji

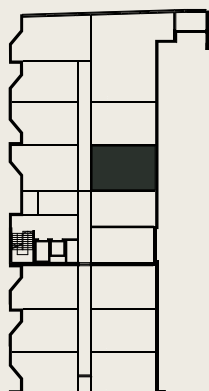
0 1 2 3 4 5 m

## APARTAMENT B.0.9 | 2 poziomowy

## PARTER



ul. Ogrodowa



1. Przedpokój	3,11 m <sup>2</sup>
2. Salon + aneks	35,37 m <sup>2</sup>
3. WC	3,64 m <sup>2</sup>
4. Kl. schodowa	4,82 m <sup>2</sup>
5. Sypialnia	15,79 m <sup>2</sup>
6. Sypialnia	17,11 m <sup>2</sup>
7. Korytarz	4,34 m <sup>2</sup>
8. Łazienka	3,96 m <sup>2</sup>

Powierzchnia użytkowa	88,14 m <sup>2</sup>
Pow. ścian do rearanżacji	1,47 m <sup>2</sup>
<b>Powierzchnia rozliczeniowa</b>	<b>89,61 m<sup>2</sup></b>
Ogród	34,19 m <sup>2</sup>

Wysokość mieszkania 2,70 m

Zaprojektowano przez biuro architektoniczne EASST Architects

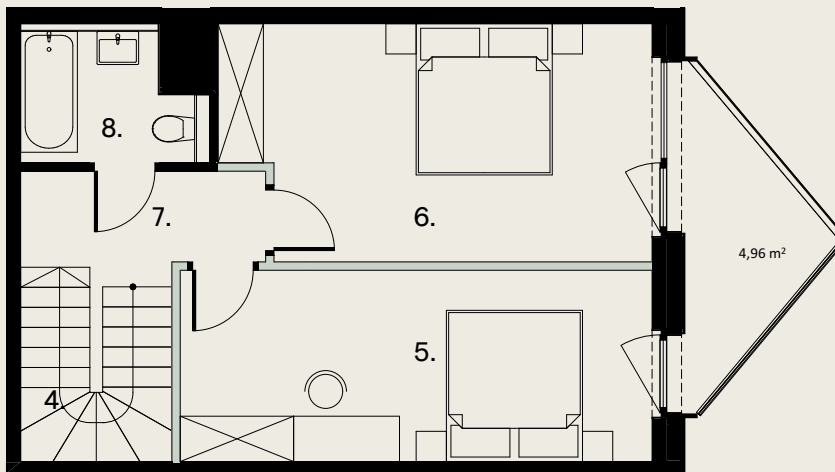
[www.ogrodowa12.com](http://www.ogrodowa12.com)



EASST ARCHITECTS

Niniejsza broszura nie stanowi oferty w rozumieniu przepisów Kodeksu Cywilnego. Przedstawione rzuty mają charakter poglądowy. Ostateczna powierzchnia mieszkania może ulec nieznacznej zmianie podczas realizacji.

# OGRODOWA 12

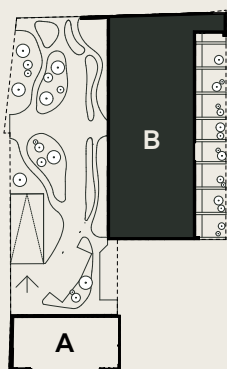


Ściany możliwe do rearanżacji

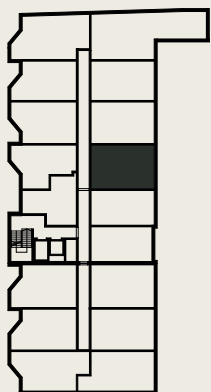
0 1 2 3 4 5 m

## APARTAMENT B.0.9 | 2 poziomowy

## PIĘTRO 1



ul. Ogrodowa



1. Przedpokój	3,11 m <sup>2</sup>
2. Salon + aneks	35,37 m <sup>2</sup>
3. WC	3,64 m <sup>2</sup>
4. Kl. schodowa	4,82 m <sup>2</sup>
5. Sypialnia	15,79 m <sup>2</sup>
6. Sypialnia	17,11 m <sup>2</sup>
7. Korytarz	4,34 m <sup>2</sup>
8. Łazienka	3,96 m <sup>2</sup>

Powierzchnia użytkowa	88,14 m <sup>2</sup>
Pow. ścian do rearanżacji	1,47 m <sup>2</sup>
<b>Powierzchnia rozliczeniowa</b>	<b>89,61 m<sup>2</sup></b>
Tarasy	4,96 m <sup>2</sup>

Wysokość mieszkania 2,70 m

Zaprojektowano przez biuro  
architektoniczne EASST Architects

[www.ogrodowa12.com](http://www.ogrodowa12.com)



EASST ARCHITECTS

Niniejsza broszura nie stanowi oferty w rozumieniu przepisów Kodeksu Cywilnego. Przedstawione rzuty mają charakter poglądowy. Ostateczna powierzchnia mieszkania może ulec nieznacznej zmianie podczas realizacji.