

**PARK GROTNIKI - ETAP D**

DZIAŁKA 287/26, GROTNIKI



Ekologiczne rozwiązania

Prywatny las

Prawie 5 ha zielonego terenu rekreacji

Prywatny staw

Ogrzewanie podłogowe wodne

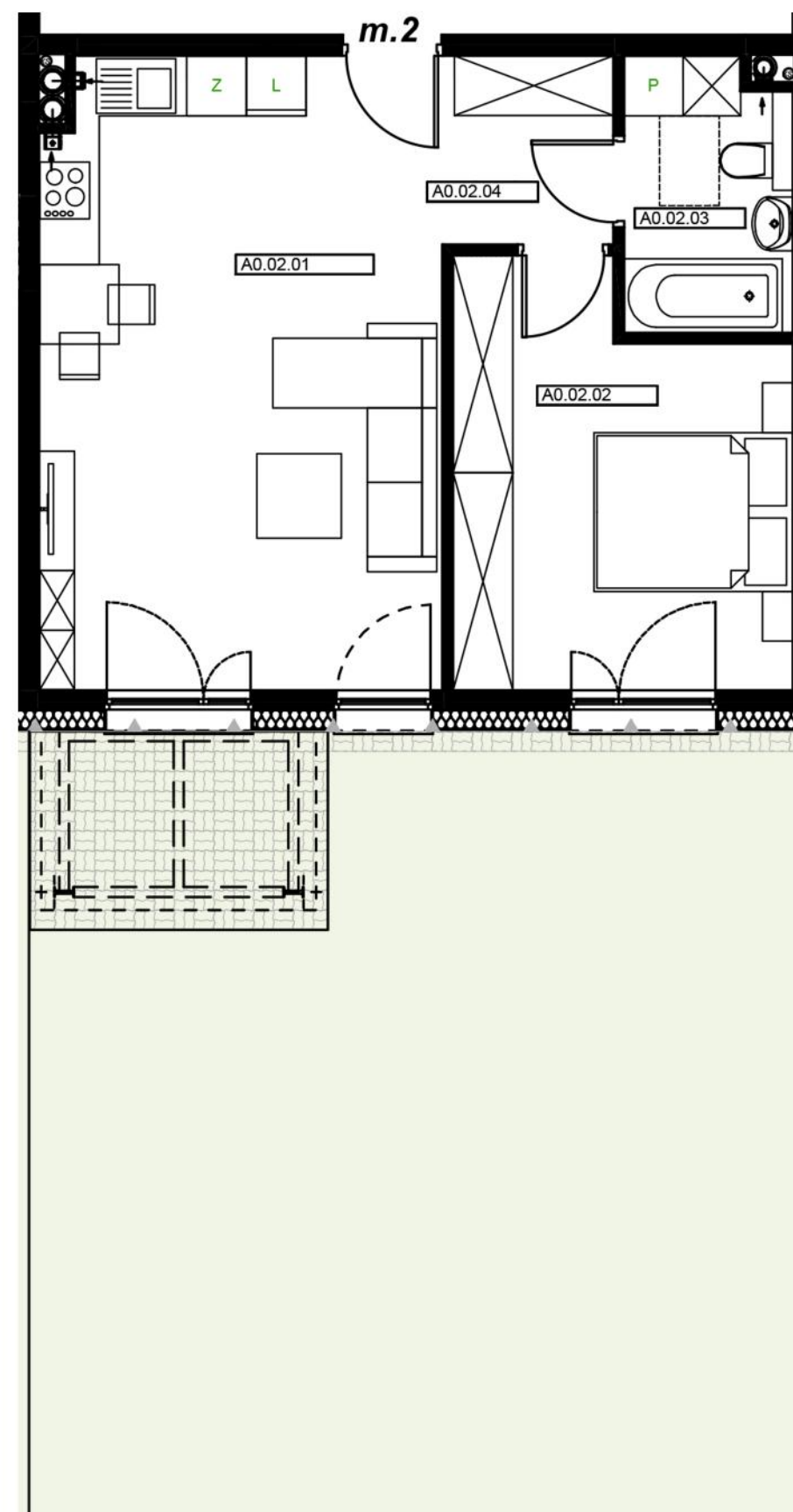
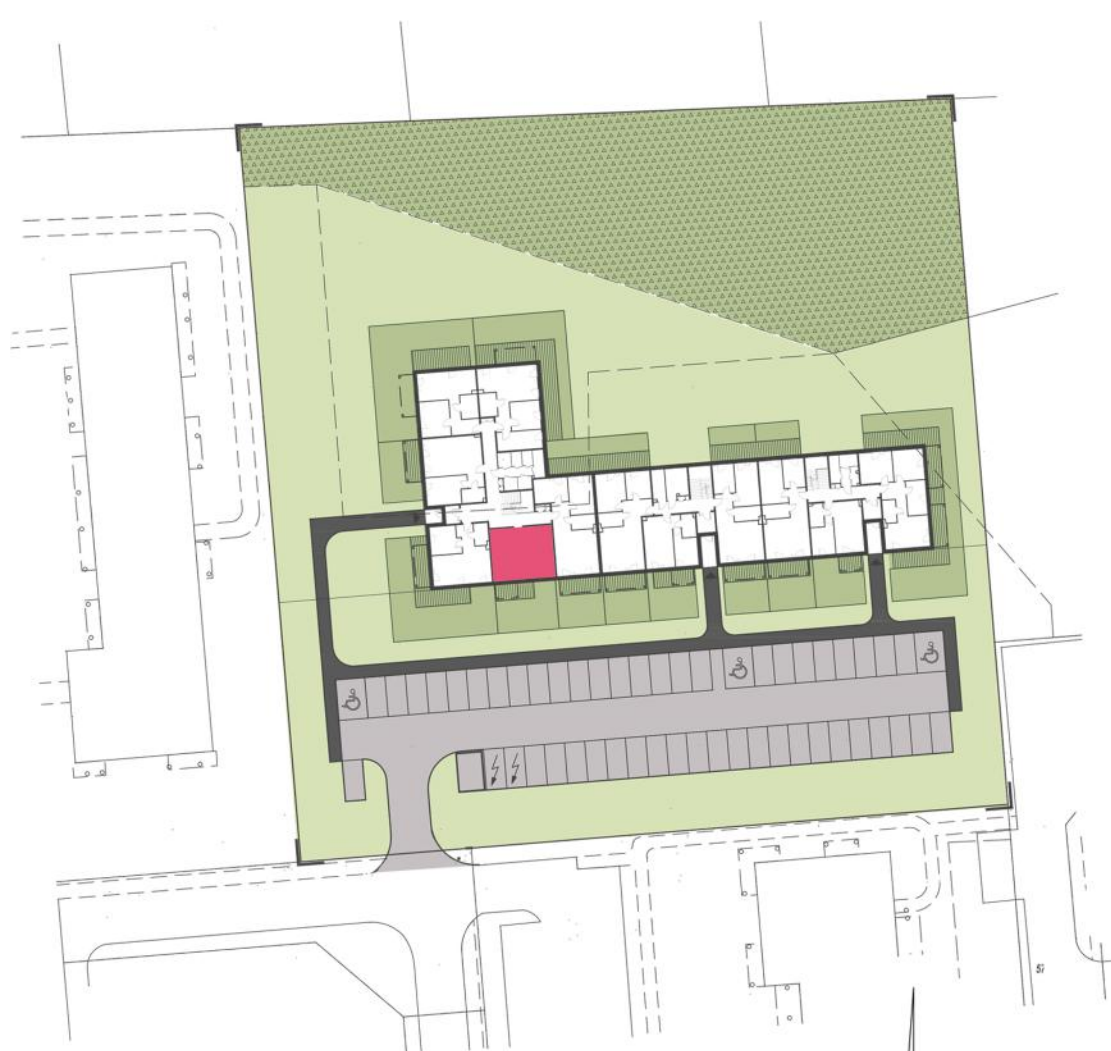
Komórka dla każdego lokalu

**Biuro sprzedaży**

Park Grotniki Sp. z o.o.  
ul. Tuwima 22/26  
90-002 Łódź

+ 48 607 272 531

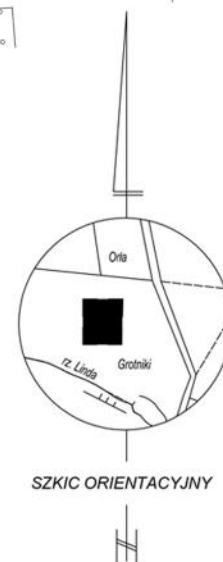
+ 48 601 384 924



**MIESZKANIE A0 M2**

**KLATKA A - POZIOM PARTERU**

- taras 6 m<sup>2</sup>
- ogród o powierzchni 61,23 m<sup>2</sup>



Mieszkanie A02		
A0.02.01	Salon z an. kuch	23,73
A0.02.02	Sypialnia	13,37
A0.02.03	Łazienka	4,56
A0.02.04	Przedpokój	5,20
		46,86 m <sup>2</sup>

Niniejsza karta lokalu ma charakter poglądowy. Przedstawione wymiary mogą nieznacznie odbiegać od realizacji. Wymiary pomieszczeń uwzględniają tynk na ścianach. Istnieje możliwość wprowadzania zmian lokatorskich na wczesnym etapie budowy.