

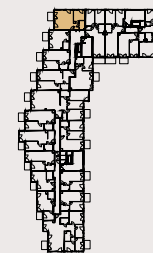


Mieszkanie 105

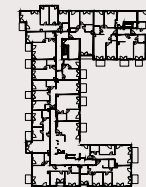
51.50 m²

piętro: 3

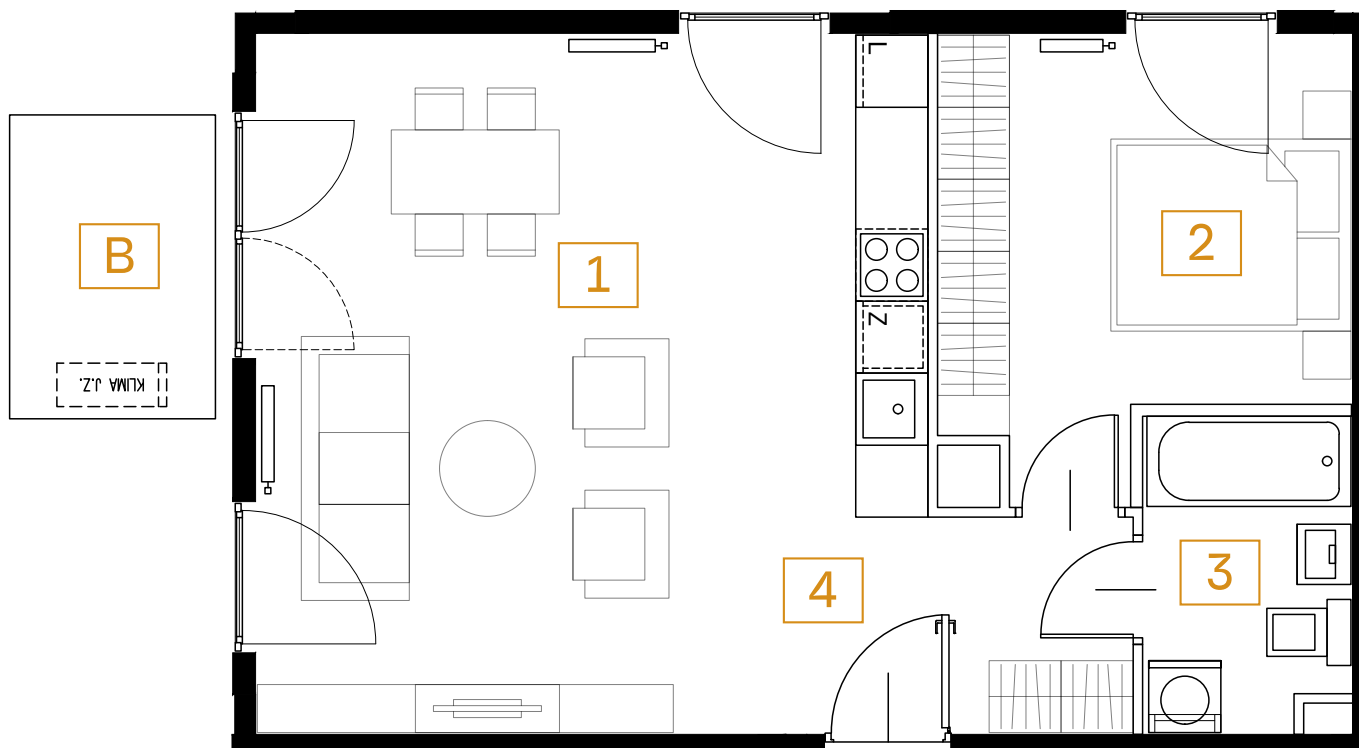
pokoje: 2



24



22



1	POKÓJ + ANEKS	30.51 m ²
2	POKÓJ	11.59 m ²
3	ŁAZIENKA	4.39 m ²
4	PRZEDPOKÓJ	5.01 m ²

B	BALKON	4.34 m ²
----------	---------------	---------------------

Przedstawiona aranżacja lokalu jest przykładowa, rysunki w tym zakresie mają charakter poglądowy.