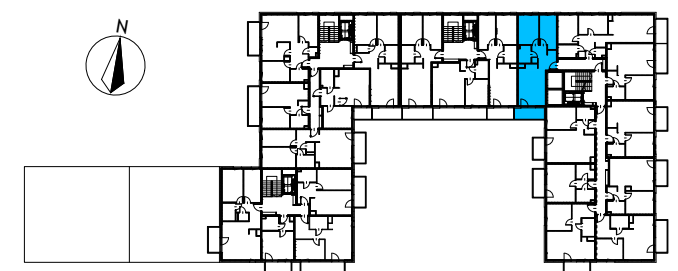
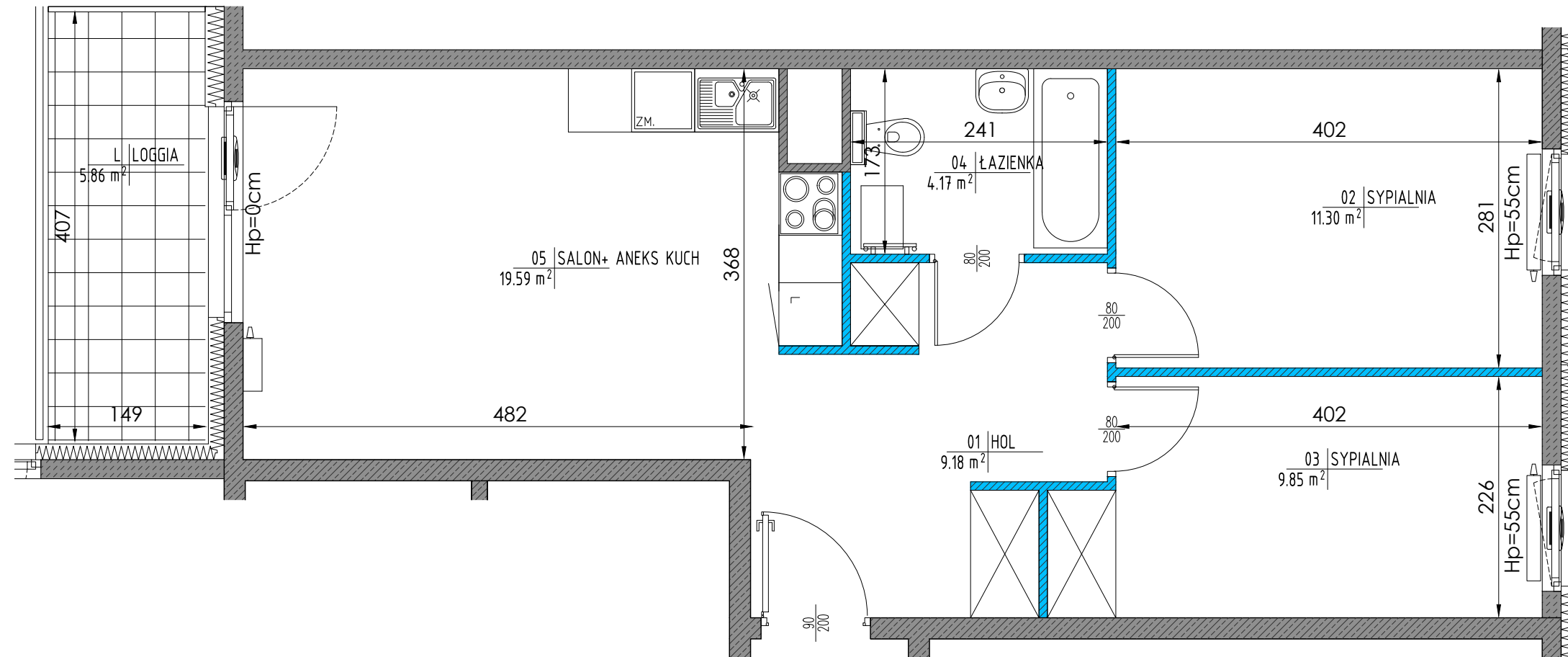


NR LOKALU **044**

LICZBA POKOI **3**
METRAŻ **54.09 m²**
PIĘTRO **5**

01	HOL	9.18 m ²
02	SYPIALNIA	11.30 m ²
03	SYPIALNIA	9.85 m ²
04	ŁAZIENKA	4.17 m ²
05	SALON+ANEKS KUCHENNY	19.59 m ²
L	LOGGIA	5.86 m ²



POŁOŻENIE MIESZKANIA W BUDYNKU

BIURO SPRZEDAŻY MIESZKAŃ

ul. Kłosa 8
02-466 Warszawa
tel. (22) 402-46-56

www.borsucza55.pl
mieszkania@buszrem.pl
borsucza55@buszrem.pl

UWAGA:

RYSunEK MA CHARAKTER POGLADOWY. WERSJA OSTATECZNA ZOSTANIE SPORZADZONA NA PODSTAWIE PROJEKTU WYKONAWCZEGO I MOZE NIEZNACZNIE ROWNIC SIĘ OD NINIEJSZEGO RYSUNKU, CO JEST REZULTATEM PROCESU BUDOWLANEGO. NINIEJSZE OSTRZEZENIE NIE MA WPŁYwu NA UPRAWNIENIA KUPUJĄCEGO ZAWARTE W UMOWIE. SPOsÓB ROZMIESZCZENIA MEBLI, URZĄDZEŃ GRZEJNIKÓw ORAZ ZABUDOWY MAJĄ CHARAKTER POGLADOWY. POWIERZCHNIE ZOSTAŁY PODANE DLA WYKOŃCZENIA W STANDARDZIE DEWELOPERSKIM ZGODNIE Z NORMĄ PN-ISO 9836:1997.

- POWIERZCHNIE POMIESZCZEŃ ZOSTANĄ PONOWNIE OKREŚLONE W DOKUMENTACJI POWYKONAWCZEJ NA PODSTAWIE POMIARÓw GEODEZYJNYCH DOKONANYCH ZGODNIE Z OBOWIĄZUJACYMI PRZEPISAMI PRAWA I W ZWIĄZKU Z TYM MOGĄ ULEC NIEZNACZNEJ ZMIANIE W STOSUNKU DO PODANYCH W TYM MATERIALE.
- WYMIARY POMIESZCZEŃ, LOKALIZACJĘ PRZYBORÓw SANITARNYCH, PODŁĄCZEŃ POD URZĄDZENIA SANITARNE ITP. PODANO ZGODNIE Z PROJEKTEM BUDOWLANYM. MOGĄ WYSTĄPIĆ NIEWIELKIE RÓŻNICE WYMIARÓw I USYTUOWANIA ELEMENTÓw POWSTAŁE W TRAKCIE REALIZCJI PRAC BUDOWLANYCH.
- POMIARÓw POD PROJEKT ARANŻACJI, ZAKUP MEBLI, URZĄDZEŃ I WYPOSAŻENIA NALEŻY DOKONAĆ Z NATURY PO ZAKOŃCZENIU REALIZACJI.
- HP=WYSOKOŚĆ PARAPETU OKIENNEGO NAD WYKOŃCZONĄ POSADZKĄ