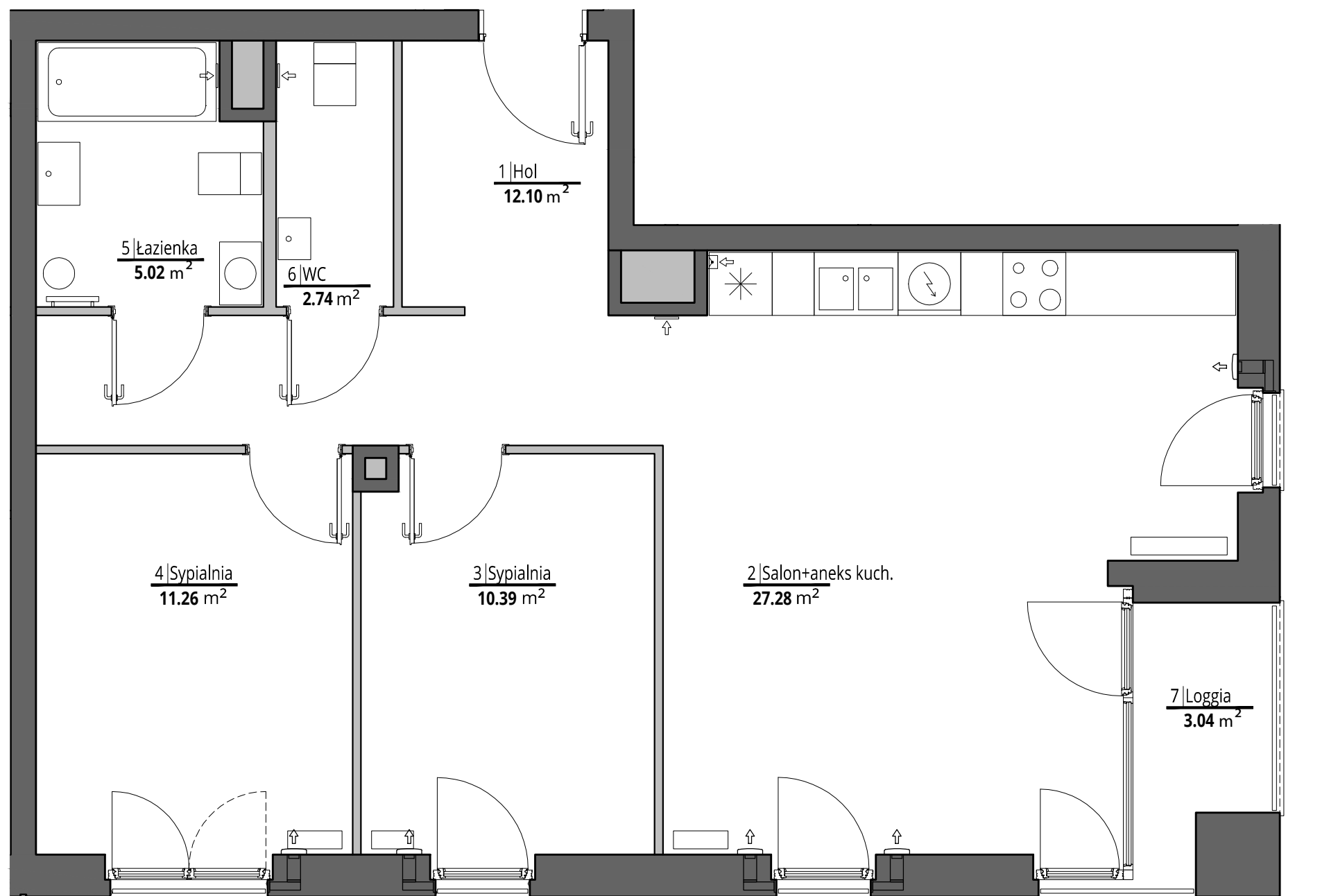
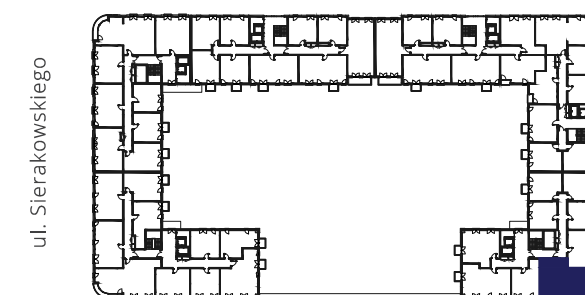


miasto nowej generacji



PORT PRASKI
Spółka z ograniczoną odpowiedzialnością S.K.A.
ul. Krowia 6, 03-711 Warszawa
T: +48 22 288 50 85 www.portpraski.pl

**BUDYNEK MIESZKALNY
WIELORODZINNY Z USŁUGAMI**
ul. Sierakowskiego 4
Warszawa



MIESZKANIE NR 179

KLATKA E
PIĘTRO 1
LICZBA POKOI 3

1. HOL	12,10 m ²
2. SALON+ANEKS KUCHENNY	27,28 m ²
3. SYPIALNIA	10,39 m ²
4. SYPIALNIA	11,26 m ²
5. ŁAZIENKA	5,02 m ²
6. WC	2,74 m ²

POWIERZCHNIA MIESZKANIA: 69,79 m²

7. LOGGIA	3,04 m ²
-----------	---------------------



■ ściany działowe
■ ściany konstrukcyjne i kominy

UWAGI Wszystkie powierzchnie podano na podstawie projektu wykonawczego w oparciu o par. 11 ust. 2 lit. b) Rozporządzenia Ministra Transportu Budownictwa i Gospodarki Morskiej z dnia 25 kwietnia 2012 r. w sprawie szczegółowego zakresu i formy projektu budowlanego. Rozmieszczenie wyposażenia nie stanowi zobowiązania umownego i służy do przykładowej prezentacji graficznej.

MK - ARCHITEKCI
ARCHITEKTURA - PLANOWANIE - PROJECT MANAGEMENT

ul. Chmielna 4 m 8
00-020 Warszawa
www.apakurylowicz.pl