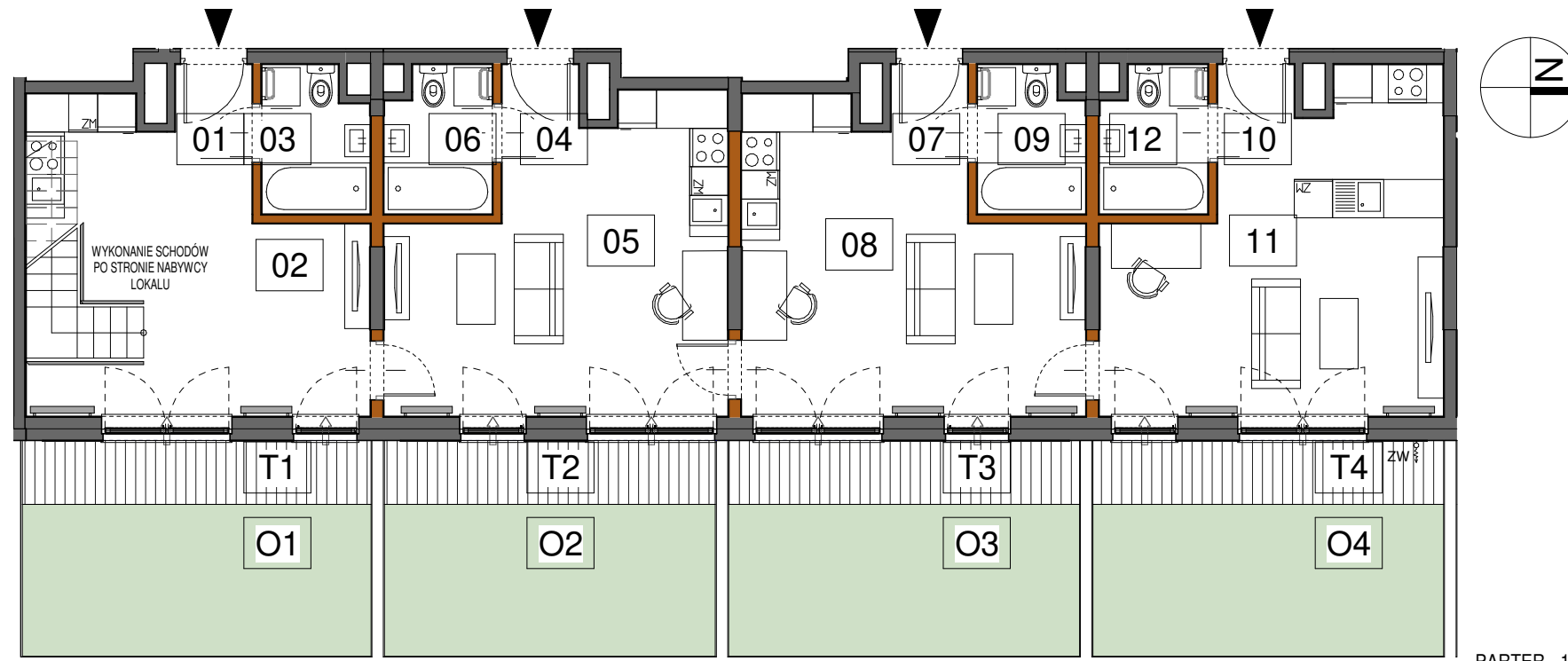
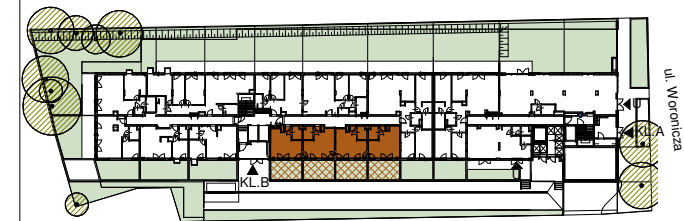
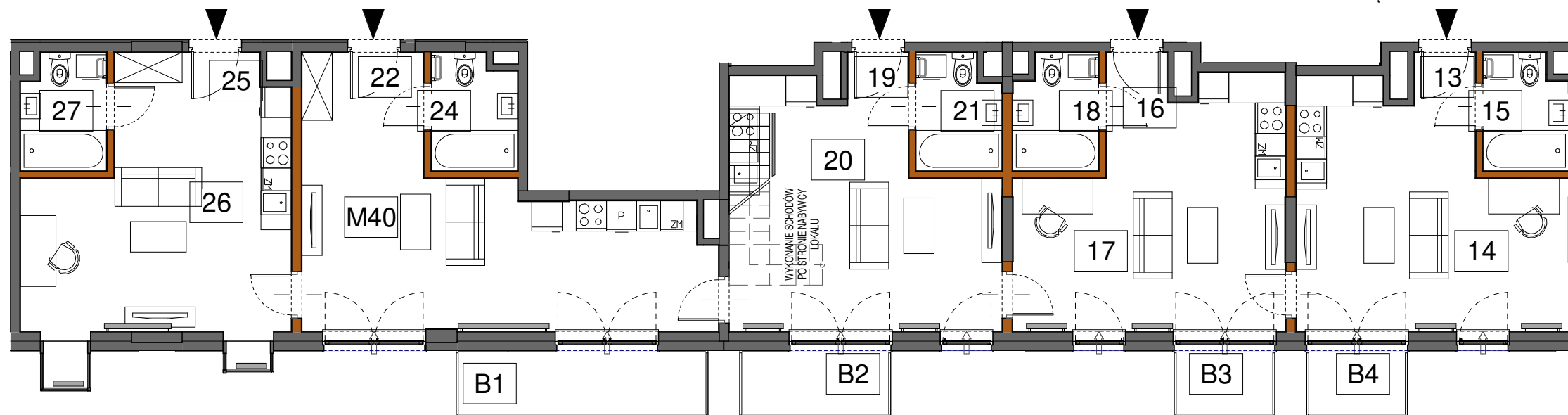


BIURO SPRZEDAŻY:  
 Moko Concept Apartments  
 tel. +48 881 339 331  
 ul. Woronicza 33 A, 02-640 Warszawa  
 zamieszkaj@mokoconcept.pl  
 www.mokoconcept.pl

# M 40



PARTER - 1 POZIOM MIESZKANIA



1 PIĘTRO - 2 POZIOM MIESZKANIA

KLATKA	B
PIĘTRO	0/1
NUMER MIESZKANIA / LOKALU	40
LICZBA POKOI	9
POWIERZCHNIA	<b>264,69 m<sup>2</sup></b>

ZESTAWIENIE POWIERZCHNI

01	Korytarz 1	1.97
02	Pokój z aneksem kuch. 1	22.16
03	Łazienka 1	4.16
04	Korytarz 2	1.97
05	Pokój z aneksem kuch. 2	22.55
06	Łazienka 2	4.21
07	Korytarz 3	1.97
08	Pokój z aneksem kuch. 3	22.41
09	Łazienka 3	4.21
10	Korytarz 4	1.97
11	Pokój z aneksem kuch. 4	23.06
12	Łazienka 4	4.21
13	Korytarz 5	1.97
14	Pokój z aneksem kuch. 5	22.19
15	Łazienka 5	4.13

B1	Balkon 1	6.13
B2	Balkon 2	3.65
B3	Balkon 3	2.40
B4	Balkon 4	2.40
O1	Ogródek 1	13.14
O2	Ogródek 2	12.45
O3	Ogródek 3	13.19
O4	Ogródek 4	13.19

T1	Taras 1	5.48
T2	Taras 2	5.19
T3	Taras 3	5.50
T4	Taras 4	5.50

16	Korytarz 6	1.97
17	Pokój z aneksem kuch. 6	22.62
18	Łazienka 6	4.21
19	Korytarz 7	1.97
20	Pokój z aneksem kuch. 7	22.16
21	Łazienka 7	4.16
22	Korytarz 8	4.13
23	Pokój z aneksem kuch. 8	25.36
24	Łazienka 8	4.06
25	Korytarz 9	1.51
26	Pokój z aneksem kuch. 9	25.24
27	Łazienka 9	4.16
		264.69

ścianki działowe możliwe do demontażu  
 ścianki bez możliwości demontażu

- Aranżacja lokalu mieszkalnego przedstawiona na rzucie jest przykładowa
- Wymiary podane są w stanie surowym
- Niniejsza karta katalogowa opracowana została na podstawie projektu budowlanego
- W toku realizacji wymiary i powierzchnie mogą ulec zmianom w stosunku do informacji zawartych w karcie katalogowej
- Na warstwy wykończeniowe podłóg przewidziano 2cm
- Niniejsza karta mieszkaniowa ma charakter informacyjno-marketingowy i nie stanowi oferty handlowej w rozumieniu prawa - Art. 66 §1 Kodeksu Cywilnego
- Obmiar powierzchni użytkowej lokalu mieszkalnego wykonano zgodnie z normą PN-ISO 9836:1997
- Powierzchnie są obliczane w świetle pionowych przegród nienadających się do demontażu w stanie wykończonym, przy uwzględnieniu tynków, na poziomie podłogi

24.03.2021



**METROPOLIS**  
 Investments