

BIURO SPRZEDAŻY MIESZKAŃ EDACH  
ul. Zawieprzycka 8J, 20-228 Lublin

tel.+48 668 208 208  
+48 668 222 000

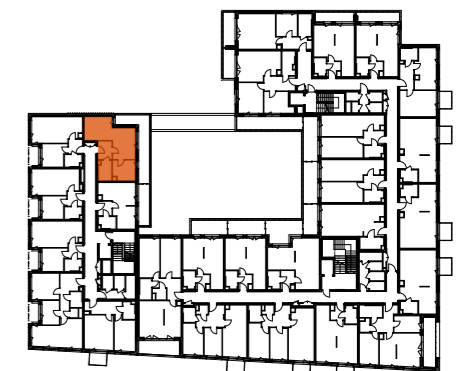
mieszkania@edach.eu

BUDYNEK WIELORODZINNY Z USŁUGAMI W PARTERZE  
ul. Przemysłowa 10, Lublin

NUMER MIESZKANIA / ILOŚĆ POKOI / PIĘTRO

**MIESZKANIE M.07 / 1P+K**  
**PIĘTRO 1**

LOKALIZACJA MIESZKANIA W BUDYNKU



POWIERZCHNIA UŻYTKOWA

**39,92 m<sup>2</sup>**

UWAGI

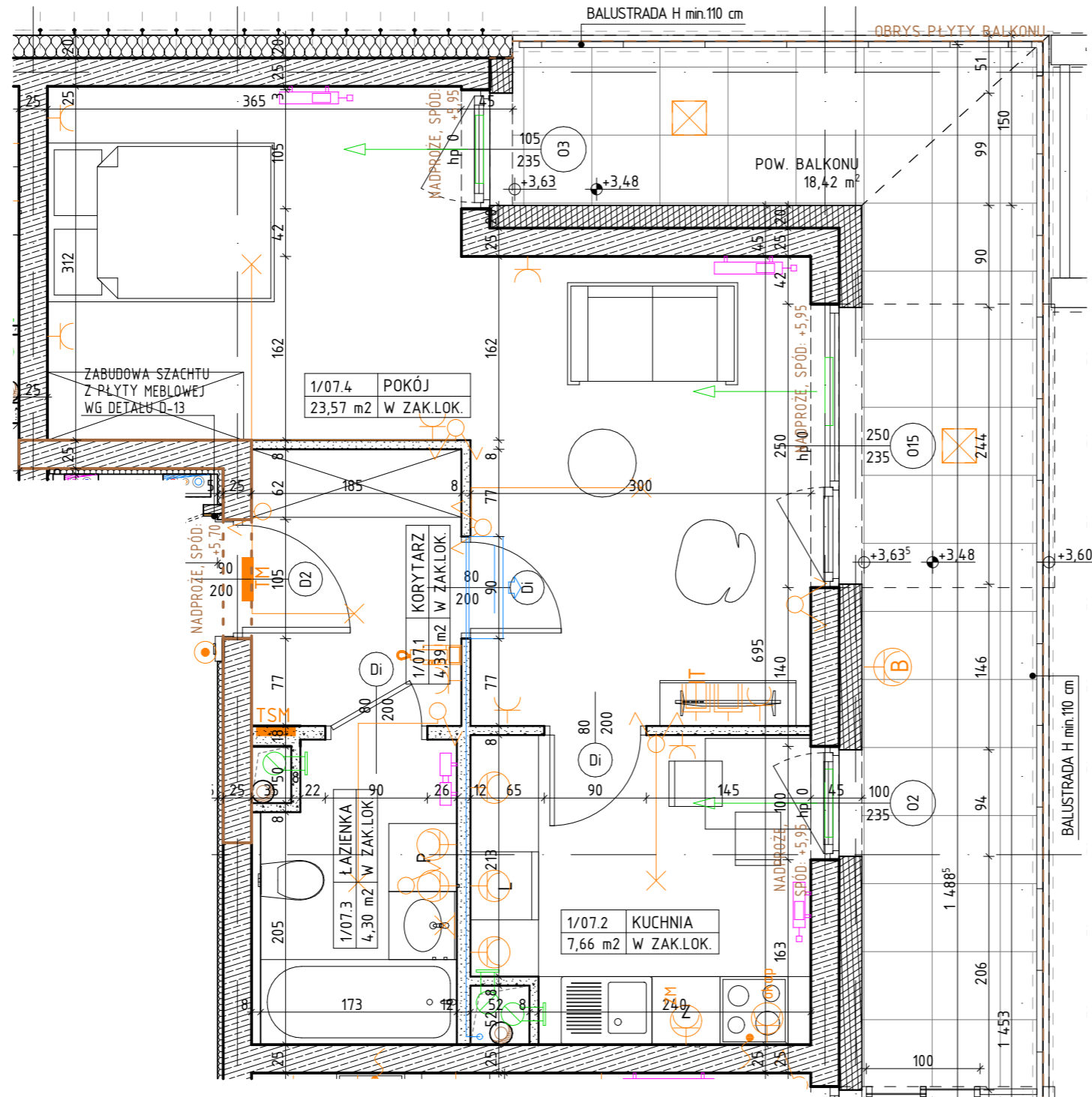
PROJEKT STANOWI WYCINEK OPRACOWANIA  
Z PROJ. WYKONAWCZEGO  
WSZYSTKIE WYMIARY PODANE SĄ W STANIE SUROWYM  
BEZ WYKOŃCZENIA ŚCIAN (TYNK, GLAZURA ITP.)  
POWIERZCHNIE UŻYTKOWE POSZCZEGÓLNYCH POMIESZCZEŃ LOKALU  
PODANO W STANIE WYKOŃCZONYM ZGODNIE Z NORMĄ PN- ISO 9836.  
POWIERZCHNIE MOGĄ ULEC NIEZNACZNYM ZMIANOM.

PROJEKTANT

**AK/A**

PRACOWNIA AKM S.C.

UL. A. GROTTGERA 9/8 20-029 LUBLIN TEL. 81 4795031 PRACOWNIA@PRACOWNIAAKM.PL WWW.PRACOWNIAAKM.PL



OZNACZENIA

- |   |  |  |  |   |  |
|---|--|--|--|---|--|
| ściana żelbetowa                        | grzejnik   | hp wysokość parapetu (od poziomu posadzki) | wypust oświetleniowy sufitowy                            | gniazdo wtykowe 2x2p+z 230V16A IP44 Lumina HAGER w ramce podwójnej  | przycisk dzwonka p/t Lumina HAGER  |
| ściana murowana z silikatów             | grzejnik tazienny  | L lodówka                                  | wypust oświetleniowy ścienny (kinkiet)                   | gniazdo wtykowe 2x2p+z 230V16A Lumina HAGER w ramce podwójnej   | rozdzielnica elektryczna natynkowa   |
| ściana murowana z bloczków ceramicznych | drzwi wewnętrzne do decyzji lokatora, otwór w murze 90x210 | P pralka                                   | łącznik jednobiegunowy świecznikowy p/t 16A Lumina HAGER | przytaczacz dla kuchni 3L+N+PE 16A/400V natynkowe w odgat. P4   | telekomunikacyjna skrzynka mieszkaniowa wtykowa                            |
| ściana działowa                         | 200 235 wymiary okna — szerokość / wysokość                | Z zmywarka                                 | łącznik schodowy p/t 16A Lumina HAGER                    | zestaw złożony z dwóch gniazd wtykowych 2p+z 230V16A gniazda RTV 3F końcowego oraz gniazda IT RJ45 kat 6 - w ramce czterokrotnej Lumina HAGER | oprawa naścienna O88-W LED 900 IP65 biała                                  |
| izolacja termiczna- wełna mineralna     | jednostka wewnętrzna klimatyzacji                          | nawiewnik okienny                          | łącznik krzyżowy p/t 16A Lumina HAGER                    | gniazda IT RJ45 kat 6 - w ramce czterokrotnej Lumina HAGER  | oprawa naścienna O88-W LED 900 IP65 biała                                  |
| izolacja termiczna- styropian           |  | elementy instalacji wentylacji mieszkania  | łącznik jednobiegunowy p/t 16A Lumina HAGER              | wideofon cyfrowy OP-VM3   | gniazdo wtykowe 2p+z IP55 szare p/t odporne na UV PLEX055 Legrand (balkon) |