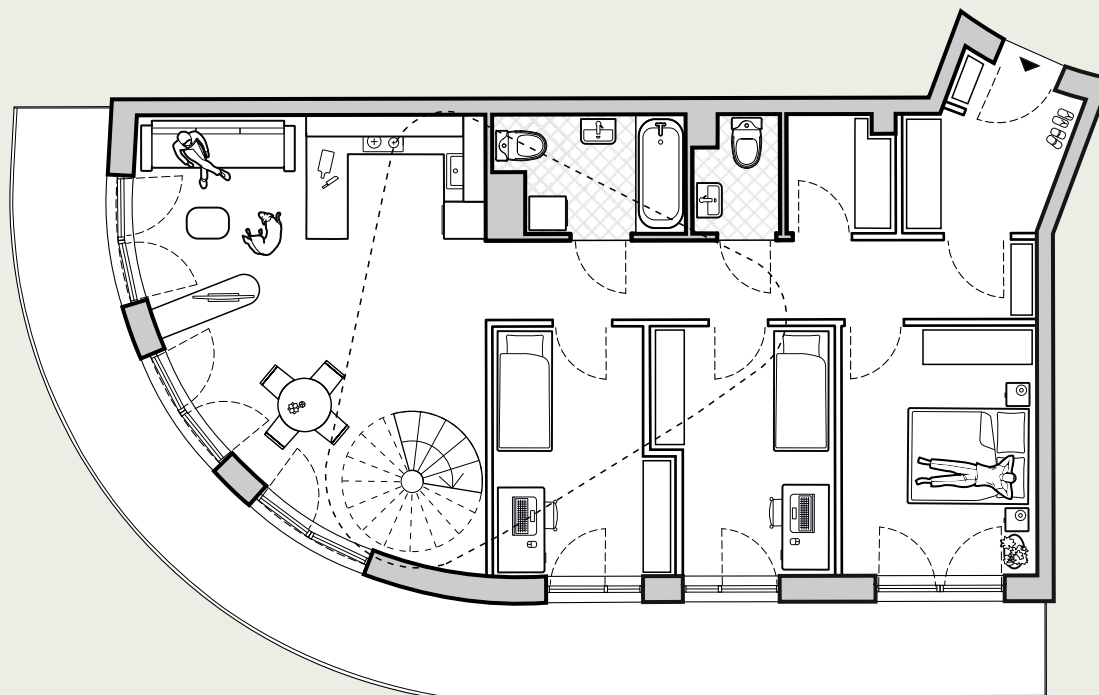




Mieszkanie nr

**M.84**

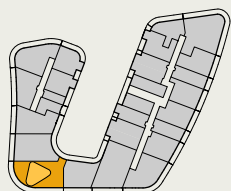


## Parter

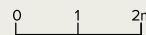
Wiatrołap	5,26 m <sup>2</sup>
Przedpokój	10,49 m <sup>2</sup>
Garderoba	3,00 m <sup>2</sup>
WC	2,29 m <sup>2</sup>
Łazienka	5,02 m <sup>2</sup>
Salon z aneksem	31,23 m <sup>2</sup>
Sypialnia	9,83 m <sup>2</sup>
Sypialnia	10,21 m <sup>2</sup>
Sypialnia	11,67 m <sup>2</sup>
Salon (piętro)	23,13 m <sup>2</sup>

**Metraż 112,13 m<sup>2</sup>**

Balkon	31,50 m <sup>2</sup>
Taras (piętro)	42,11 m <sup>2</sup>



Ścianki działowe  
możliwe do demontażu



U nas nie płacisz za powierzchnię pod ścianami działowymi!

Powierzchnia użytkowa lokalu obliczona została zgodnie z Polską Normą PN-ISO 9836:2022-07. Przedstawiona aranżacja lokalu jest przykładowa, w tym w zakresie rozmieszczenia urządzeń sanitarnych i kuchennych. Instalacja wodna i kanalizacyjna doprowadzona do kuchni, łazienki i WC, zakończona korkami, nie schowana w ścianach. Rozprowadzenie instalacji pod przybory leży po stronie nabywcy. Meble, biały montaż oraz drzwi wewnętrzne nie stanowią elementu wyposażenia lokalu. Deweloper zastrzega sobie możliwość wprowadzenia zmian w dalszym etapie inwestycji.

Informacje na karcie nie stanowią oferty handlowej w rozumieniu art. 66 kodeksu cywilnego.

**Baja  
Piaśniki**