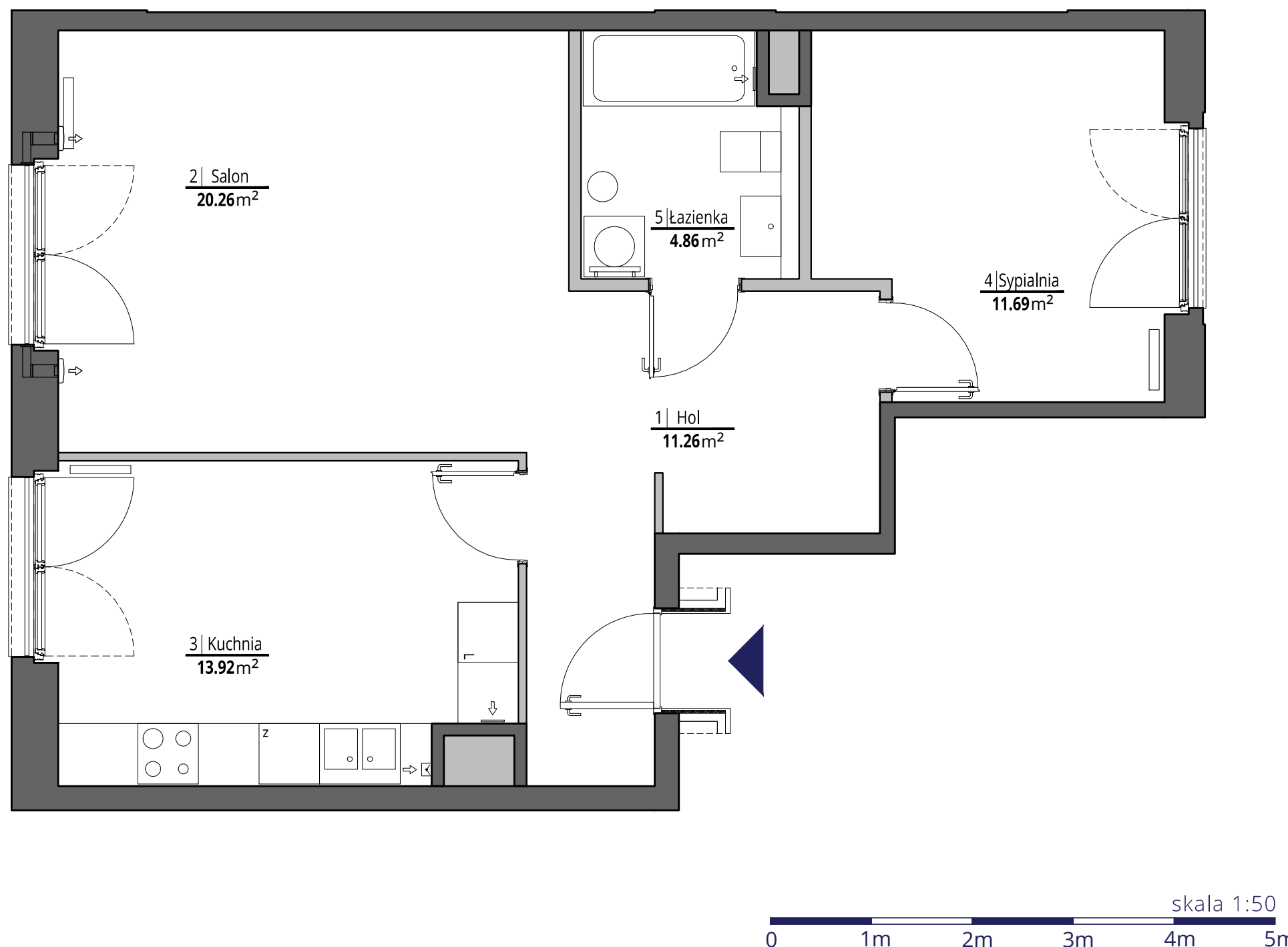
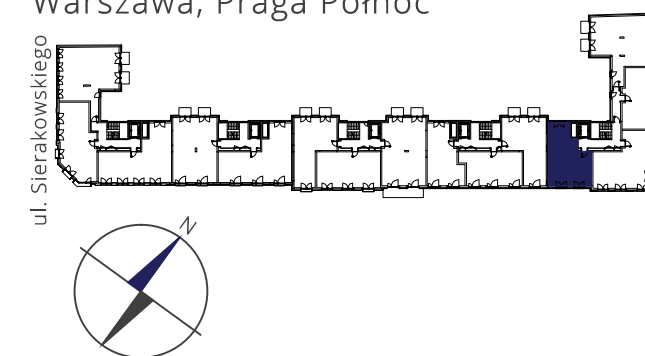


miasto nowej generacji

**PORT PRASKI**

**PORT PRASKI**  
Spółka z ograniczoną odpowiedzialnością S.K.A.  
ul. Krowia 6, 03-711 Warszawa  
T: +48 22 288 50 85 www.portpraski.pl

**BUDYNEK MIESZKALNY  
WIELORODZINNY Z USŁUGAMI**  
ul. Sierakowskiego  
Warszawa, Praga Północ



## MIESZKANIE NR 66

KLATKA	E
PIĘTRO	2
LICZBA POKOI	2

1. HOL	11,26 m <sup>2</sup>
2. SALON	20,26 m <sup>2</sup>
3. KUCHNIA	13,92 m <sup>2</sup>
4. SYPIALNIA	11,69 m <sup>2</sup>
5. ŁAZIENKA	4,86 m <sup>2</sup>

**POWIERZCHNIA MIESZKANIA: 61,99 m<sup>2</sup>**

ściany działowe  
ściany konstrukcyjne i kominy

**UWAGI** Wszystkie powierzchnie podano na podstawie projektu wykonawczego w oparciu o par. 11 ust. 2 lit. b) Rozporządzenia Ministra Transportu Budownictwa i Gospodarki Morskiej z dnia 25 kwietnia 2012 r. w sprawie szczegółowego zakresu i formy projektu budowlanego. Rozmieszczenie wyposażenia nie stanowi zobowiązania umownego i służy do przykładowej prezentacji graficznej.

**MACIEJ KURYŁOWICZ - ARCHITEKT**

ARCHITEKTURA - PLANOWANIE - PROJECT MANAGEMENT

ul. Chmielna 4 m 8  
00-020 Warszawa  
www.apakurylowicz.pl