

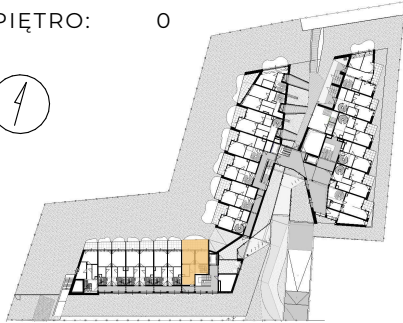


APARTAMENTY DZIWNÓW

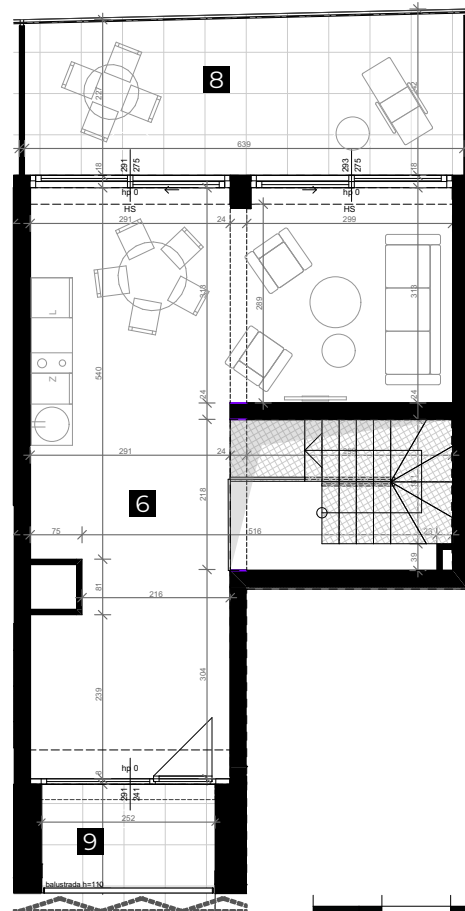
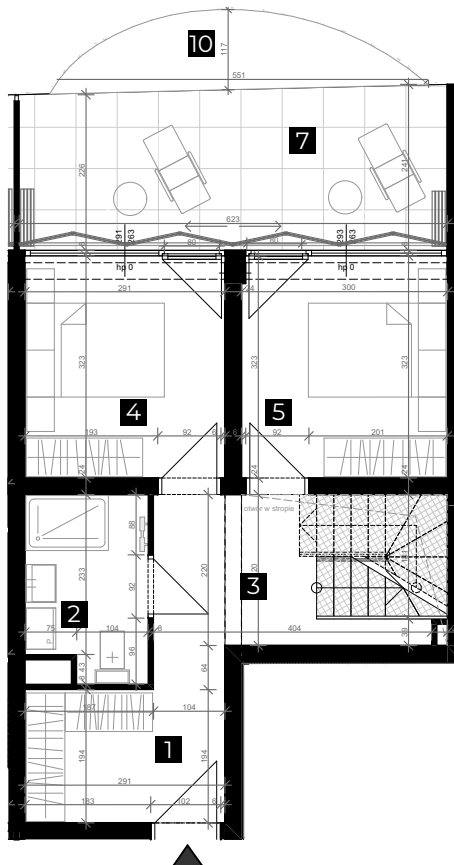
APARTAMENT: A . 0 . 8

SEGMENT: A

PIĘTRO: 0




1. Przedpokój	6,16 m ²
2. Łazienka	4,48 m ²
3. Komunikacja	6,86 m ²
4. Pokój 1	8,24 m ²
5. Pokój 2	8,49 m ²
6. Antresola	31,42 m ²
Powierzchnia użytkowa:	65,65 m²
7. Taras 1	14,60 m ²
8. Balkon	14,69 m ²
9. Taras 2	3,68 m ²
10. Ogródek	3,68 m ²



 SUFITY PODWIESZANE

 www.cisha.pl

 0 1 2 3 4m

 AREA
DEVELOPMENT

insomia

Powierzchnie pomieszczeń i lokalizację urządzeń sanitarnych podano na podstawie projektu budowlanego.

Możliwe jest wystąpienie niewielkich zmian w projekcie wykonawczym lub na etapie realizacji.

Powierzchnia użytkowa lokalu mieszkalnego określona jest na podstawie Rozporządzenia Ministra Rozwoju z dn. 11.09.2020 r. w sprawie szczegółowego zakresu i formy projektu budowlanego (Dz.U. 2020 poz. 1609), zgodnie z zasadami obmiaru zawartymi w normie PN-ISO 9836. Informacje na karcie nie stanowią oferty handlowej w rozumieniu art. 66 K.C.