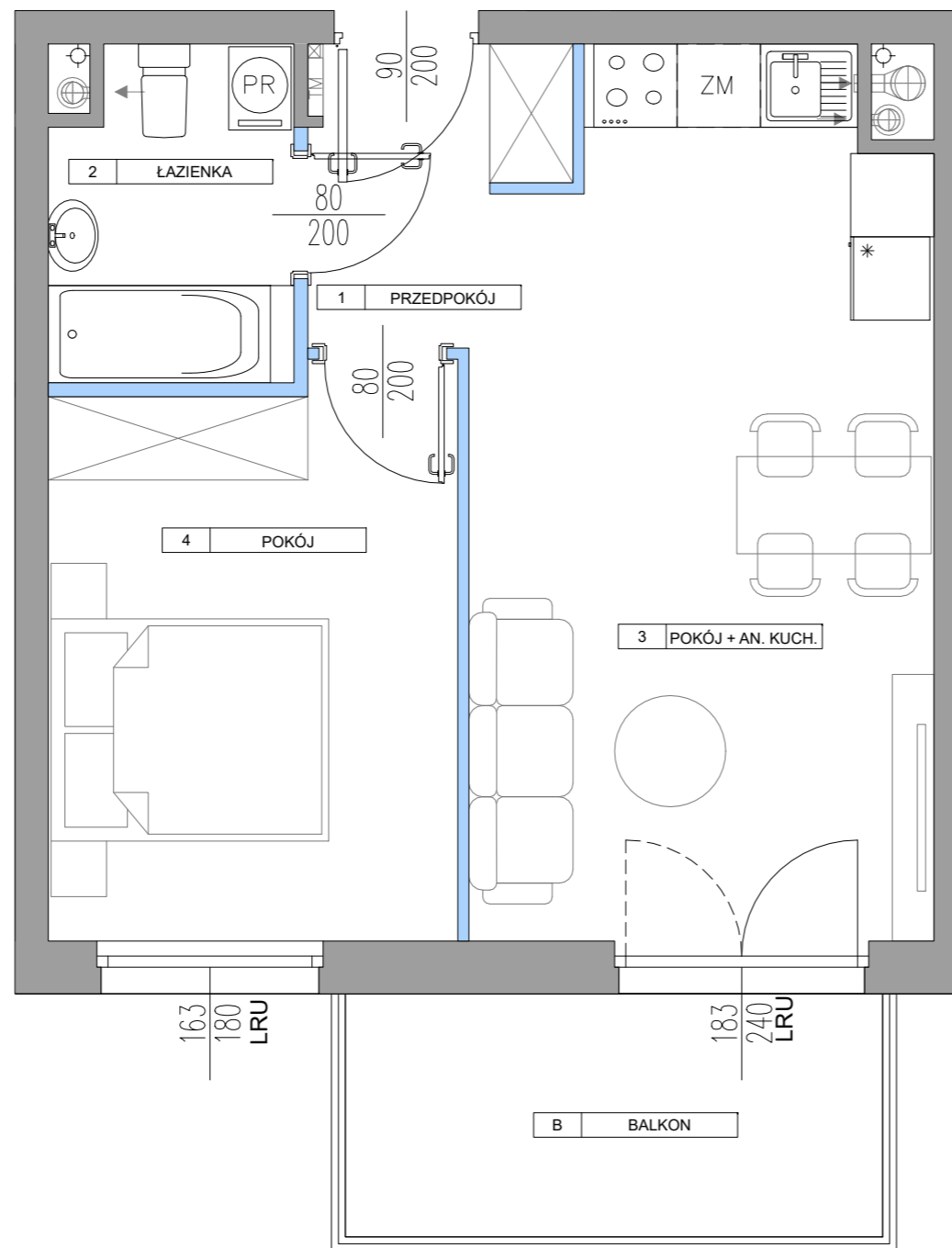






0 150 300CM


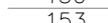
SKALA 1:50






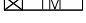
LEGENDA:

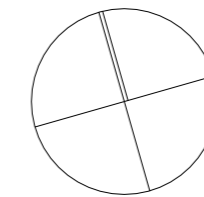
-  - ściany działowe
-  - ściany szachtu
-  - ściany konstrukcyjne, zewnętrzne, międzylokalowe
-  - ogrodzenie z nasadzeń zieleni

OZNACZENIA OKIEN:

-  szerokość w świetle muru
-  wysokość w świetle muru

SYMBOLE:

-  - pion kanalizacyjny
-  - pion wentylacji mechanicznej
-  - pion wentylacji okapowej
-  - tablica elektryczna mieszkaniowa

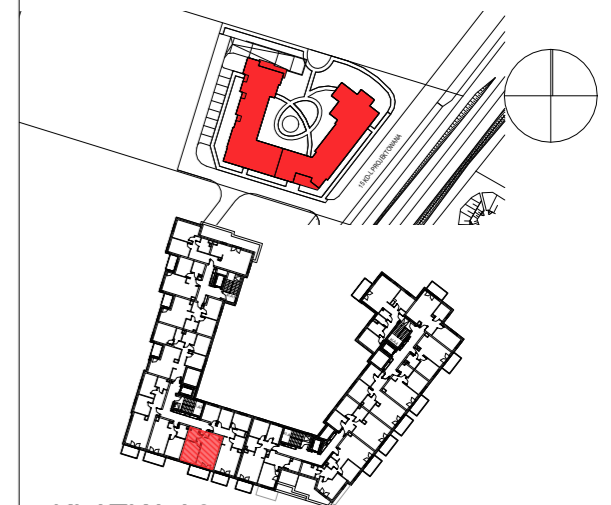


**KATALOG MIESZKAŃ
ARCHITEKTURA**



"MIASTECZKO JUTRZENKI DZIELNICA HORTENSJI I"

BUDYNEK 106F



KLATKA A2

NR LOKALU PIĘTRO 6
106F_M058

POW. UŻYTKOWA	39,08 m ²
1 PRZEDPOKÓJ	3,43 m ²
2 ŁAZIENKA	4,01 m ²
3 POKÓJ + AN. KUCH.	19,92 m ²
4 POKÓJ	11,72 m ²

B BALKON	6,77 m²
-----------------	---------------------------

NINIEJSZA KARTA KATALOGOWA ZOSTAŁA OPRACOWANA NA PODSTAWIE PROJEKTU BUDOWLANEGO. NIE STANOWI ONA WIERNEGO ODWZOROWANIA POWSTAŁEGO LOKALU MIESZKALNEGO. KARTY MAJĄ JEDYNE SŁUŻYĆ WSKAZANIU POŁOŻENIA PROJEKTOWANYCH POMIESZCZEŃ LOKALU WRYŚWANYCH NA PODSTAWIE PROJEKTU BUDOWLANEGO. W TOKU DALSZEGO PROJEKTOWANIA MOGĄ WYSTĄPIĆ NIENIEWIELKIE ZMIANY W STOSUNKU DO INFORMACJI ZAWARTYCH W KARCIE KATALOGOWEJ. NINIEJSZA KARTA NIE STANOWI WIĄŻĄCEGO OPISU PREZENTOWANEGO LOKALU.

PROJEKT CHRONIONY PRAWEM AUTORSKIM.
NIE PRZEZNACZONY DO CELÓW WYKONAWCZYCH. DATA_2025-08-20

Inwestor:
Miasteczko Jutrzenki Dzielnica Hortensji Sp. z o.o.
ul. Jutrzenki 111A, 02-231 Warszawa



UWAGI:

1. POWIERZCHNIA UŻYTKOWA POSZCZEGÓLNYCH POMIESZCZEŃ I LOKALU OBLICZONA ZGODNIE Z NORMĄ PN - ISO 9836 : 2022 - 07
2. WSZYSTKIE ZMIANY W UKŁADZIE PODEJŚĆ DO KANALIZACJI SANITARNEJ I WENTYLACJI, WYMAGAJĄCE NARUSZENIA OBUDOWY SZACHTU INSTALACYJNEGO W MIESZKANIU PODLEGAJĄ AKCEPTACJI PROJEKTANTA I NIE MOGĄ BYĆ DOKONYWANE SAMODZIELNIE.
3. INSTALOWANIE INDYWIDUALNYCH WENTYLATORÓW NA KANAŁACH ZBIORCZYCH, ZA WYJĄTKIEM PRZEZNACZONYCH DO TEGO CELU KANAŁÓW KUCHENNYCH JEST ZABRONIONE. NARUSZENIE ELEMENTÓW KONSTRUKCJI JEST ZABRONIONE.
4. ZABUDOWA OGRÓDKÓW, INSTALOWANIE ROLET ZEWNĘTRZNYCH, MARKIZ, KRAT, JEDNOSTEK ZEWNĘTRZNYCH KLIMATYZACJI, ITP. BEZ AKCEPTACJI GŁÓWNEGO PROJEKTANTA JEST ZABRONIONE.

OTWIERALNOŚĆ OKIEN (OKREŚLONO OD STRONY WNĘTRZA):

- PRU - SKRZYDŁO PRAWE ROZWIERALNO - UCHYLNE,
- LRU - SKRZYDŁO LEWE ROZWIERALNO - UCHYLNE,
- PR - SKRZYDŁO PRAWE ROZWIERALNE,
- LR - SKRZYDŁO LEWE ROZWIERALNE
- FIX - OKNO NIEOTWIERALNE