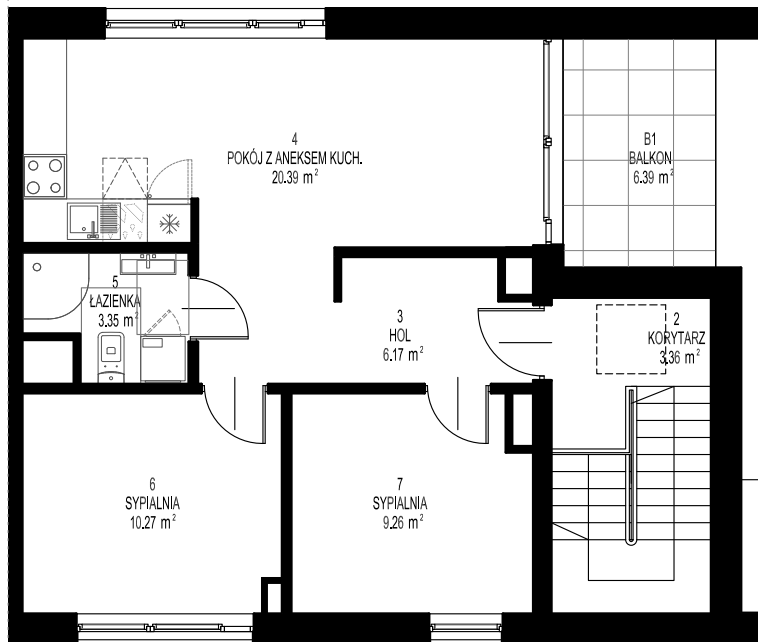
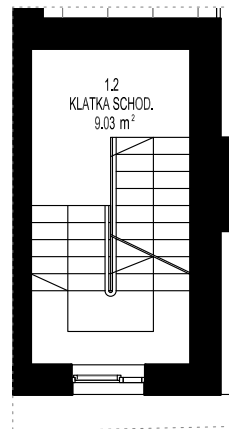


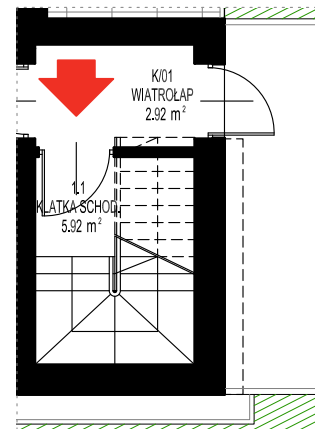
Budynek nr 4 Mieszkanie nr M4/2 (piętro II)



PIĘTRO II

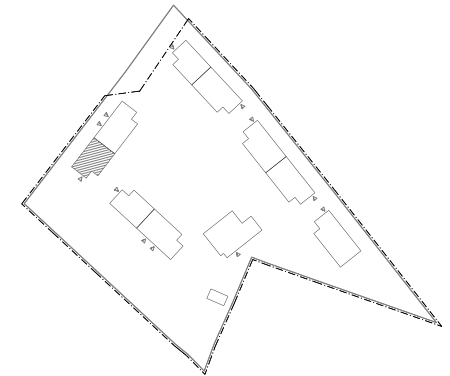


PIĘTRO I



PARTER

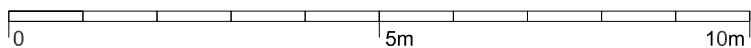
ZABUDOWA MIESZKALNA JEDNORODZINNA W KRAKOWIE PRZY UL. PODŁĄCZE



BUDYNEK NR 4

M4/2	PIĘTRO II		
		1	klatka schodowa
	2	korytarz	3.36
	3	hol	6.17
	4	pokój z aneksem kuchennym	20.39
	5	łazienka	3.35
	6	sypialnia	10.27
	7	sypialnia	9.26
Powierzchnia użytkowa			67.75
Balkon(y)			6.39

1. Wymiary pomieszczeń, lokalizację przyborów sanitarnych i inne podano na podstawie projektu budowlanego. W toku budowy mogą wystąpić różnice w stosunku do stanu w projekcie, wynikające ze specyfiki prac budowlanych.
2. Wymiary są obliczone w świetle pionowych przegród w stanie wykończonym, przy uwzględnieniu tynków i okładzin o grubości 1,5 cm, na poziomie podłogi bez uwzględniania listew przypodłogowych, progów itp.
3. Powierzchnia użytkowa lokali oraz pomieszczeń określona jest na podstawie rozporządzenia Ministra Transportu, Budownictwa i Gospodarki Morskiej z dnia 25.04.2012 r. w sprawie szczegółowego zakresu i formy projektu budowlanego oraz przy uwzględnieniu treści Polskiej Normy PN-HS0 9836:1997 z późn. zm.
Powierzchnia użytkowa uwzględnia powierzchnię elementów nadających się do demontażu i rozbiórki (rury, kandy i ścianki działowe), nie uwzględnia natomiast powierzchni otworów na drzwi i okna oraz nisze w elementach zamykających.



ARCHITECTURE & DESIGN

ArDe
Studio