

miasto nowej generacji

**PORT PRASKI**

**PORT PRASKI**

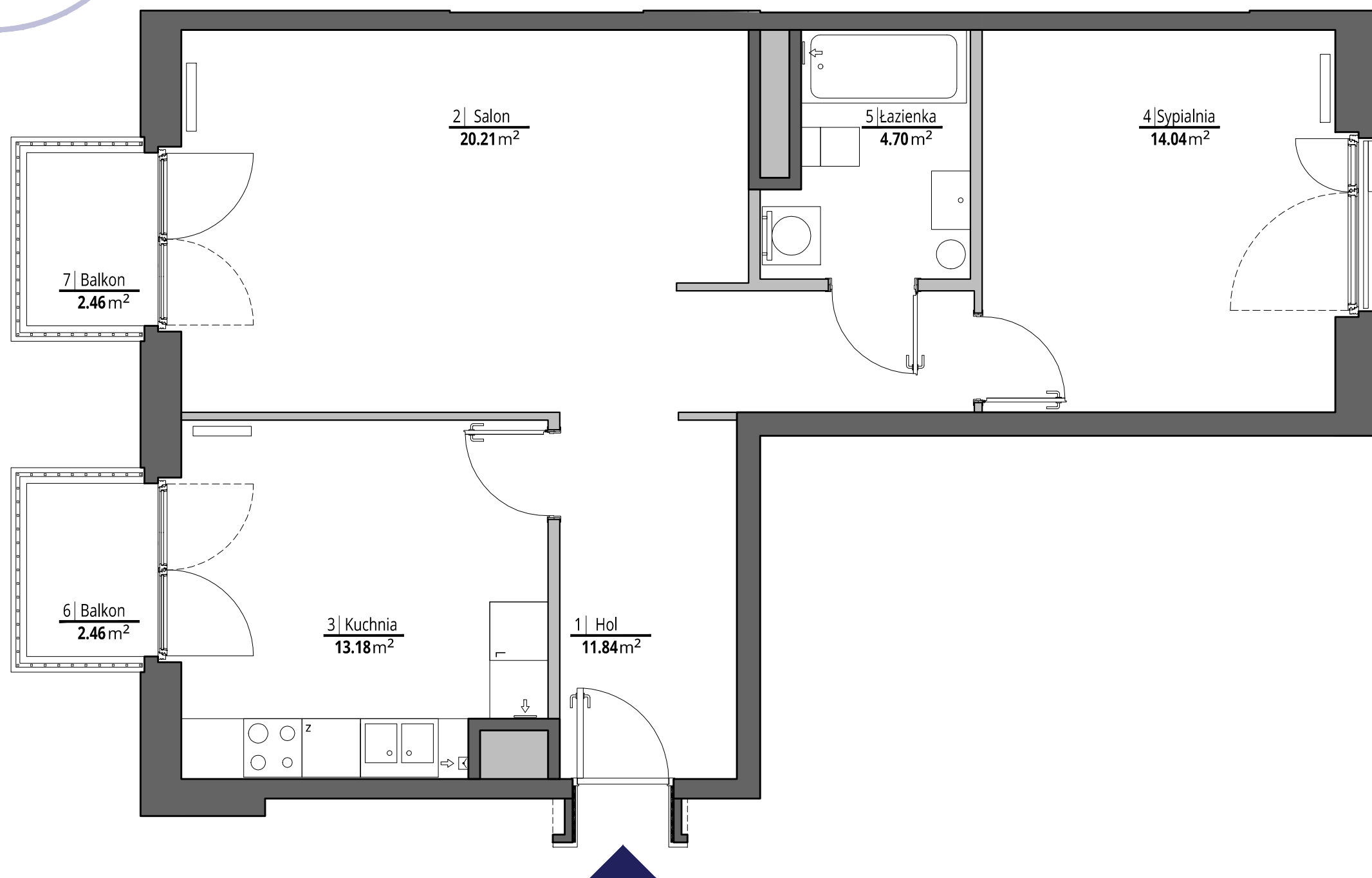
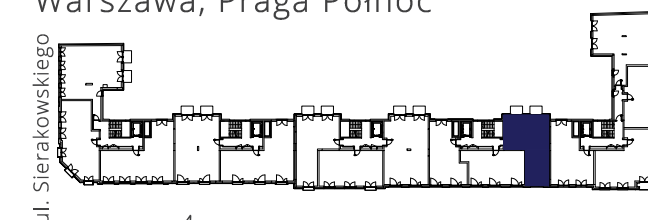
Spółka z ograniczoną odpowiedzialnością S.K.A.

ul. Krowia 6, 03-711 Warszawa

T: +48 22 288 50 85 www.portpraski.pl

**BUDYNEK MIESZKALNY  
WIELORODZINNY Z USŁUGAMI**

ul. Sierakowskiego  
Warszawa, Praga Północ



skala 1:50





## MIESZKANIE NR 56

KLATKA	D
PIĘTRO	4
LICZBA POKOI	2

1. HOL	11,84 m <sup>2</sup>
2. SALON	20,21 m <sup>2</sup>
3. KUCHNIA	13,18 m <sup>2</sup>
4. SYPIALNIA	14,04 m <sup>2</sup>
5. ŁAZIENKA	4,70 m <sup>2</sup>

**POWIERZCHNIA MIESZKANIA: 63,97 m<sup>2</sup>**

6. BALKON	2,46 m <sup>2</sup>
7. BALKON	2,46 m <sup>2</sup>

 ściany działowe  
 ściany konstrukcyjne i kominy

### UWAGI

Wszystkie powierzchnie podano na podstawie projektu wykonawczego w oparciu o par. 11 ust. 2 lit. b) Rozporządzenia Ministra Transportu Budownictwa i Gospodarki Morskiej z dnia 25 kwietnia 2012 r. w sprawie szczegółowego zakresu i formy projektu budowlanego. Rozmieszczenie wyposażenia nie stanowi zobowiązania umownego i służy do przykładowej prezentacji graficznej.

**MACIEJ KURYŁOWICZ - ARCHITEKT**

ARCHITEKTURA - PLANOWANIE - PROJECT MANAGEMENT

ul. Chmielna 4 m 8  
00-020 Warszawa  
www.apakurylowicz.pl