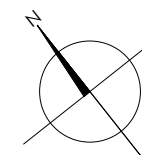


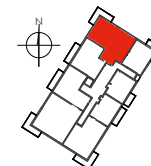
■ elementy stałe  
 □ ścianki działowe nadające się do demontażu



Powierzchnie zgodnie z normą PN-ISO 9836:1997 i Rozporządzeniem Ministra Transportu, Budownictwa i Gospodarki Morskiej z dnia 25 kwietnia 2012r w sprawie szczegółowego zakresu i formy projektu budowlanego. Do powierzchni wliczono powierzchnie zajęte przez ścianki działowe nadające się do demontażu. Plan mieszkania może ulec niewielkim zmianom w trakcie realizacji budynku.



BIURO SPRZEDAŻY  
 TEL.: +48 89 555 22 22  
 sprzedaz.olsztyn@polnord.pl



BUDYNEK 10 | PIĘTRO 3

**10.4.26**  
 82.07 m<sup>2</sup> | 4 POKOJE

01	przedpokój	13.80 m <sup>2</sup>
02	łazienka	6.62 m <sup>2</sup>
03	łazienka	4.82 m <sup>2</sup>
04	pokój z aneksem	22.11 m <sup>2</sup>
05	pokój	10.74 m <sup>2</sup>
06	pokój	10.86 m <sup>2</sup>
07	pokój	13.12 m <sup>2</sup>
08	balkon	11.16 m <sup>2</sup>

Wysokość mieszkania w świetle 268 cm  
 Mieszkania wyposażone są  
 w wentylację mechaniczną.



POLNORD  
 Polnord Olsztyn Tęczowy Las Sp. z o.o.  
 ul. Śląska 35/37, 81-310 Gdynia