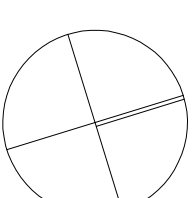
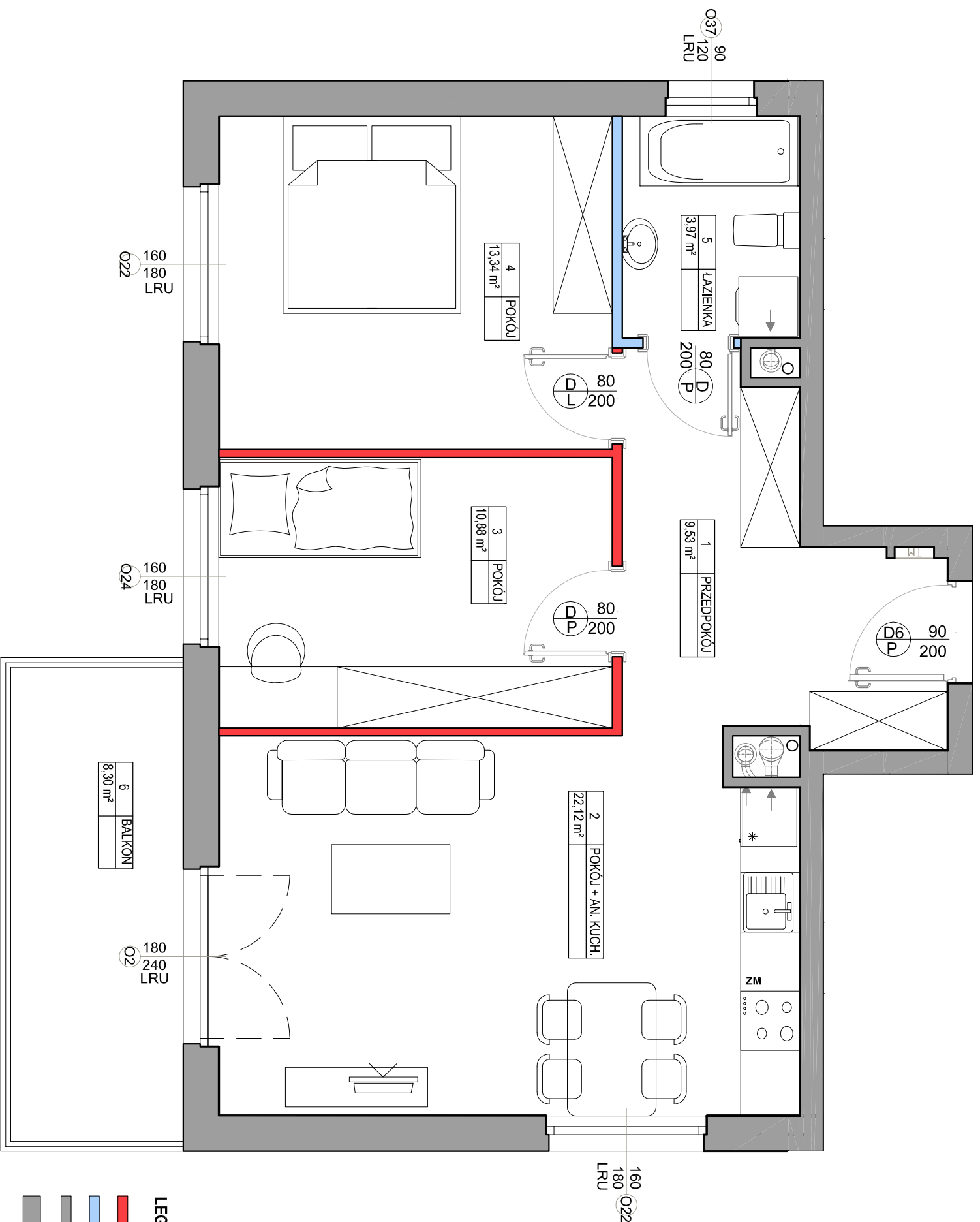


0 150 300CM



**LEGENDA:**

- █ - ściany nadające się do demontażu
- █ - ściany z możliwością zmiany aranżacji
- █ - ściany szachtu
- █ - ściany konstrukcyjne, zewnętrzne, międzyklatkowe

**OZNACZENIA OKIEN:**



**SYMBOLE:**

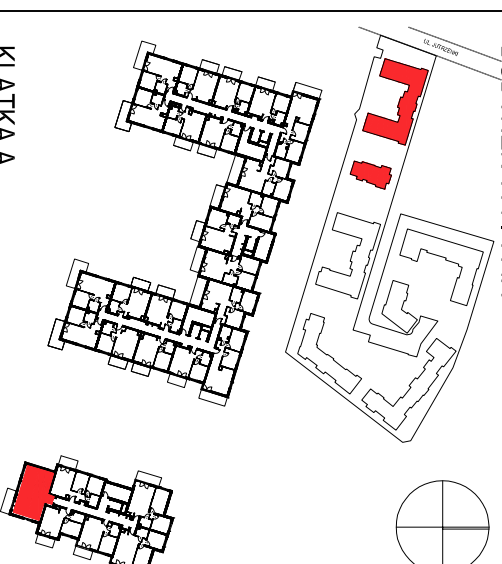
- pion kanalizacyjny
- pion wentylacji mechanicznej
- tablica elektryczna mieszkaniowa

**KATALOG MIESZKAŃ  
ARCHITEKTURA**

**PRZEDSIĘWZIĘCIE  
DEWELOPERSKIE  
"MIASTECZKO JUTRZENKI"**  
ul. Jutrzenki, Warszawa



**ZADANIE INWESTYCYJNE I  
BUDYNEK 114 i 114A**



**KLATKA A**

**I PIĘTRO**

**NR LOKALU  
114A/M11**

**POW. SPRZEDAŻOWA**

**POW. UŻYTKOWA**

**1 PRZEDPOKÓJ**

**2 POKÓJ + AN. KUCH.**

**3 POKÓJ**

**4 POKÓJ**

**5 LAZIENKA**

**6 BALKON**

**1,38 m²**

**61,22 m²**

**59,84 m²**

**9,53 m²**

**22,12 m²**

**10,88 m²**

**13,34 m²**

**3,97 m²**

**8,30 m²**

**POWIERZCHNIA POD ŚCIANKAMI  
NADAJĄCYMI SIĘ DO DEMONTAŻU**

**6 BALKON**

**8,30 m²**

NINIEJSZA KARTA KATALOGOWA ZOSTAŁA OPRACOWANA NA PODSTAWIE PROJEKTU BUDOWLANEGO, NIE STANOWI ONA WIERNIEGO ODWZOROWANIA POWSTAŁEGO LOKALU MIESZKALNEGO. KARTY MAJĄ JEDYŃNIE SŁUżyć WSKAZANIU POŁOŻENIA PROJEKTOWANYCH POMIESZCZEŃ LOKALU WIRYSOWANYCH NA PODSTAWIE PROJEKTU BUDOWLANEGO. W TOKU DALSZEGO PROJEKTOWANIA MOGĄ WYSTĄPIĆ NIEMIELKIE ZMIANY W STOSUNKU DO INFORMACJI ZAWARTYCH W KARCIE KATALOGOWEJ. NINIEJSZA KARTA NIE STANOWI WIĄŻĄCEGO OPISU PREZENTOWANEGO LOKALU.

PROJEKT CHRONIONY PRAWEM AUTORSKIM.  
NIE PRZEZNACZONY DO CEŁÓW WYKONAWCZYCH. DATA\_2020-05-12

Investor:  
Masteczko Jutrzenki I SP z o.o.  
ul. Proźna 7/9, 00-107 Warszawa



**UWAGI:**

1. POWIERZCHNIA UŻYTKOWA POSZCZEGÓLNYCH POMIESZCZEŃ LOKALU OBLICZONA ZGODNIE Z ROZPORZĄDZENIEM MINISTRA TRANSPORTU, BUDOWNICTWA I GOSPODARKI MORSKIEJ Z DNIA 25 KWIETNIA 2012 R. W SPRAWIE SZCZEGÓLNEGO ZAKRESU I FORMY PROJEKTU BUDOWLANEGO DZ. UJ. Z DNIA 27 KWIETNIA 2012 R.
2. WSZYSTKIE ZMIANY W UKŁADZIE PODEJŚĆ DO KANALIZACJI SANITARNEJ I WENTYLACJI, WYMAGAJĄCE NARUSZENIA OBUJĘTOŚCI SZACHTU INSTALACYJNEGO W MIESZKANIU PODLEGAJĄ AKCEPTACJI PROJEKTANTA I NIE MOGĄ BYĆ DOKONYWANE SAMODZIELNIE.
3. INSTALOWANIE INDYWIDUALNYCH WENTYLATORÓW NA KANAŁACH ZBIORCZYCH.
4. ZA WYŁĄCZKIEM PRZEZNACZONYCH DO TEGO CEŁU KANAŁÓW KUCHENNYCH JEST ZABRONIONE.
5. ZABUDOWA BALKONÓW, INSTALOWANIE ROLLET ZEWNĘTRZNYCH, MARKIZ, KRAT, JEDNOSTEK ZEWNĘTRZNYCH KLIMATYZACJI, TYP. BEZ AKCEPTACJI GŁÓWNEGO PROJEKTANTA JEST ZABRONIONE.