



NA KOSZUTCE

F2-10

MIESZKANIE

66.72 m²

POWIERZCHNIA

20.28 m²

POWIERZCHNIA DODATKOWA

2

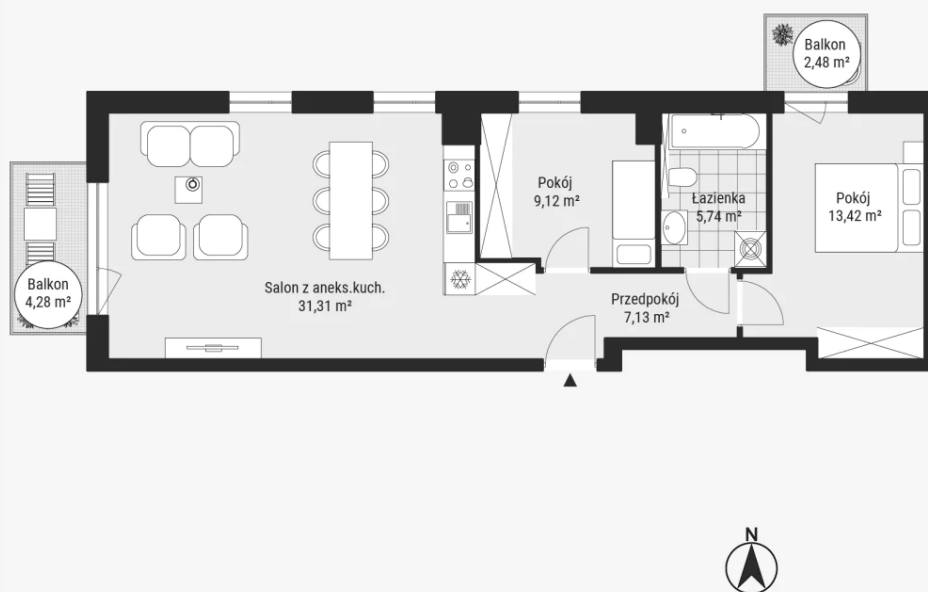
PIĘTRO

3

POKOJE

F

BUDYNEK



MIESZKANIE

F2-10



POWIERZCHNIE:

1. pokój z aneksem kuchennym	30,53 m²
2. pokój 1	9,16 m²
3. pokój 2	13,42 m²
4. przedpok.	7,80 m²
5. łazienka	5,74 m²

SUMA: **66.72 m²**

1. balkon 1	4,28 m²
2. balkon 2	2,48 m²
3. balkon	13,52 m²

PLAN BUDYNKU



Przykładowa treść. Prezentowane rzuty zostały przedstawione w celu zaprezentowania rozkładu funkcjonalnego pomieszczeń i należy je traktować poglądowo. Ostateczne wymiary zostaną określone podczas pomiarów powykonawczych i mogą się różnić w porównaniu do przedstawionej wersji przykładowej.

**WAWEL
SERVICE**

Biuro Sprzedaży

ul Słoneczna 1, 40-135 Katowice

324416148 | wawel-service.pl

katowice@wawel-service.pl