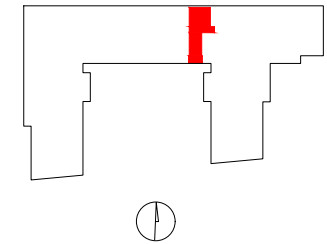
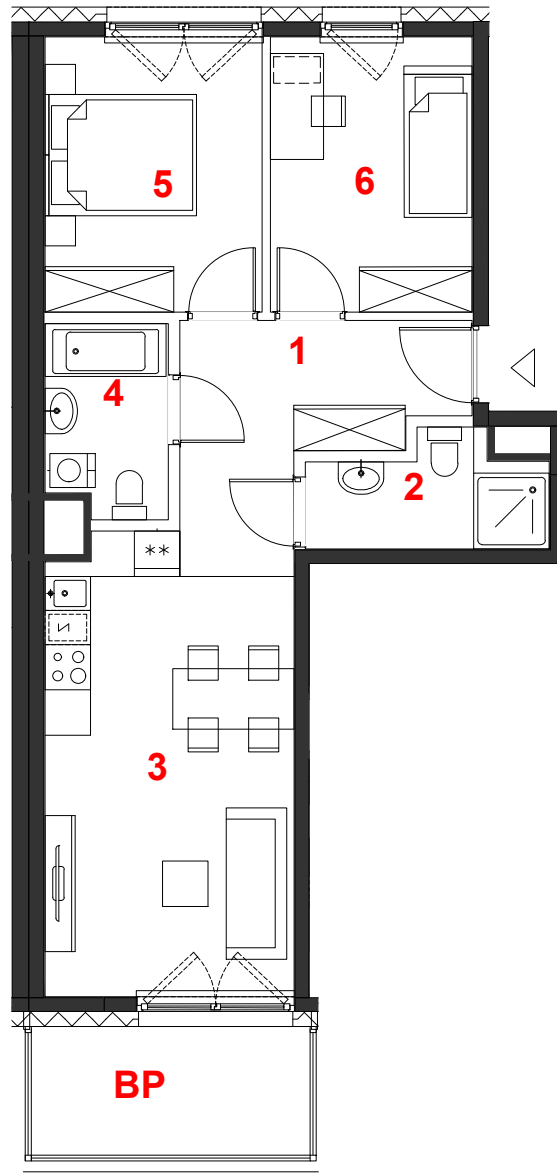


OSIEDLE GOSLOVE



D087

mieszkanie	3 pokoje
	z aneksem
budynek	A
nr klatki	D
piętro	4
kondygnacja	5
balkon przeszklony	6.27 m²

oznaczenie pomieszczeń

01	hol	8.76 m²
02	łazienka	4.15 m²
03	pokój+aneks kuch.	19.10 m²
04	łazienka	4.01 m²
05	pokój	10.45 m²
06	pokój	9.71 m²


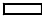

suma pow.uż. **56.18 m²**

powierzchnia pod ściankami nadającymi się do demontażu 2.25 m²

pow. lokalu **58.43 m²**

Powierzchnie liczone wg PN-ISO 9836:2015. Karta katalogowa jest załącznikiem do umowy.
UWAGA: Wymiary oraz instalacje wyrysowano na podstawie projektu budowlanego.
Mogą nastąpić nieznaczne zmiany zgodnie z postanowieniami umowy deweloperskiej.

skala 1:100

 miejscowe obniżenie sufitu
 ściany działowe
 konstrukcja i szachty instalacyjne

PROFBUD

biuro@profbud.info
tel. 605 606 606

ARCHITEKCI DAWIDCZYK & PARTNERZY
Okęcie 18/40 03-710 Warszawa
www.iadp.pl poczta@iadp.pl
tel.48227861389