

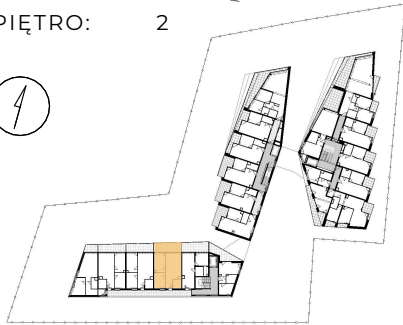


APARTAMENTY DZIWNÓW

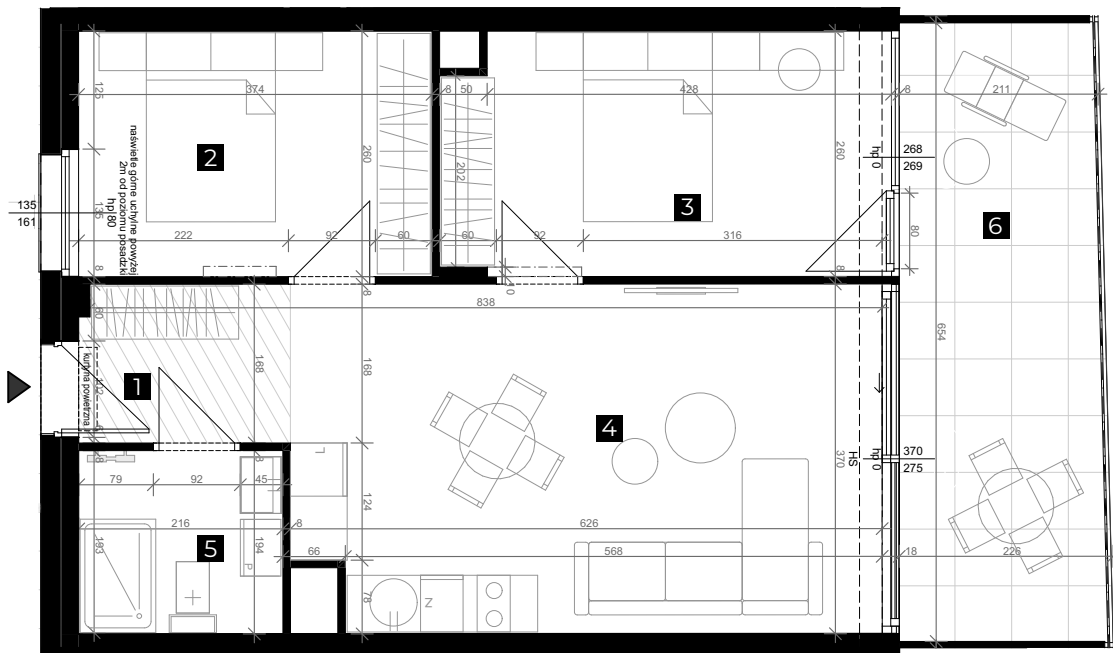
APARTAMENT: A . 2 . 1 8

SEGMENT: A


PIĘTRO: 2

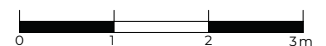


1. Przedpokój	3,64	m ²
2. Pokój 1	9,53	m ²
3. Pokój 2	11,09	m ²
4. Salon z aneksem	21,56	m ²
5. Łazienka	4,07	m ²
Powierzchnia użytkowa:	49,89	m²
6. Balkon	13,98	m ²



 SUFITY PODWIESZANE

 www.cisha.pl

 0 1 2 3m

 **AREA**
DEVELOPMENT

insomia

Powierzchnie pomieszczeń i lokalizację urządzeń sanitarnych podano na podstawie projektu budowlanego.

Możliwe jest wystąpienie niewielkich zmian w projekcie wykonawczym lub na etapie realizacji.

Powierzchnia użytkowa lokalu mieszkalnego określona jest na podstawie Rozporządzenia Ministra Rozwoju z dn. 11.09.2020 r. w sprawie szczegółowego zakresu i formy projektu budowlanego (Dz.U. 2020 poz. 1609), zgodnie z zasadami obmiaru zawartymi w normie PN-ISO 9836. Informacje na karcie nie stanowią oferty handlowej w rozumieniu art. 66 K.C.