

LEGENDA

- ścianki działowe
- ścianki i obudowy pionów instalacyjnych



Powierzchnia lokalu obliczona została zgodnie z Polską Normą PN-ISO 9836:2015-12, powołaną w rozporządzeniu Ministra Transportu, Budownictwa i Gospodarki Morskiej z dnia 11 września 2020 roku w sprawie szczegółowego zakresu i formy projektu budowlanego. Powierzchnia rozliczeniowa lokalu, uwzględniająca powierzchnię pod ściankami działowymi, służy do ustalenia ceny sprzedaży. Powierzchnia użytkowa lokalu służy do celów ewidencyjnych i wycenistoksięgowych. Instalacja wodna i kanalizacyjna doprowadzona do kuchni, łazienki i WC, zakończona korkami, nie schowana w ścianach. Rozprowadzenie instalacji pod przybory leży po stronie Nabywcy. Meble, biały montaż oraz drzwi wewnętrzne nie stanowią elementu wyposażenia lokalu. Deweloper zastrzega sobie możliwość wprowadzenia niewielkich zmian w dalszym etapie inwestycji. Przedstawiona aranżacja lokalu jest przykładowa.



data sporządzenia karty 27.10.2023

LOKAL NR 135

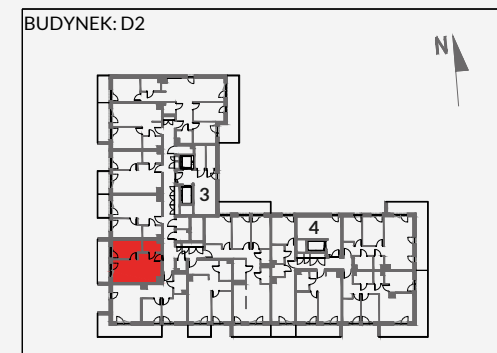
PIĘTRO	4
POKOJE	2
KLATKA	3
POWIERZCHNIA ROZLICZENIOWA	35.77 m²
POWIERZCHNIA UŻYTKOWA	34.97 m²

POKÓJ Z ANEKSEM KUCHENNYM	21.95 m ²
ŁAZIENKA	3.79 m ²
POKÓJ	9.23 m ²

POWIERZCHNIA POD ŚCIANKAMI DZIAŁOWYMI	0.80 m ²
--	---------------------

BALKON	8.09 m²
---------------	---------------------------

POŁOŻENIE LOKALU W BUDYNKU:



MIESZKANIA POWTARZALNE: 119, 127, 143, 151, 167

Adres inwestycji: Kraków, ul. Powstańców 82

BIURO SPRZEDAŻY

12 351 05 01