

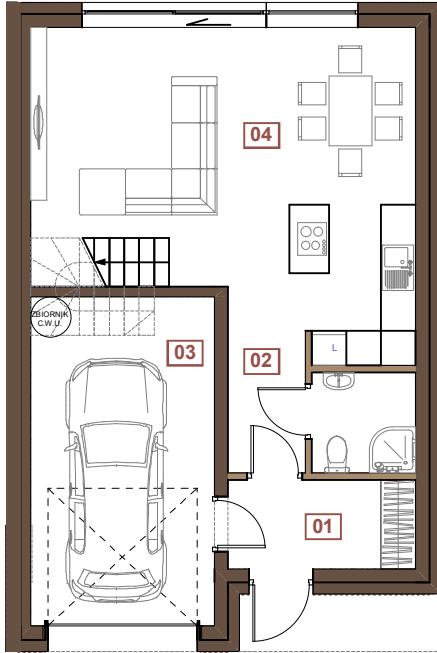


# PARK RESIDENCE

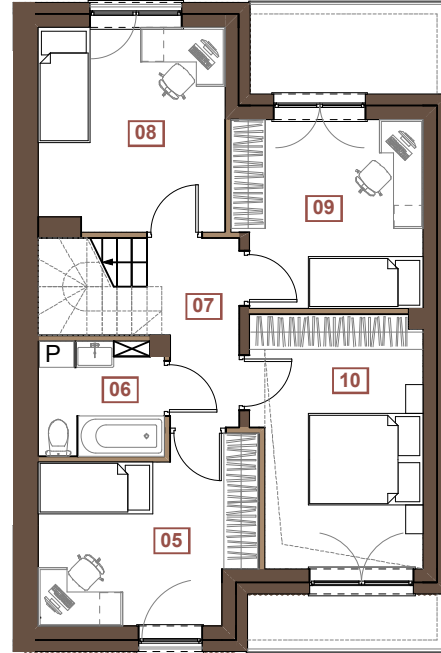


DEVELOPER:  
ABRE HOLDING SP. Z O.O.,  
UL. NISKA 30/1,  
01-046 WARSZAWA

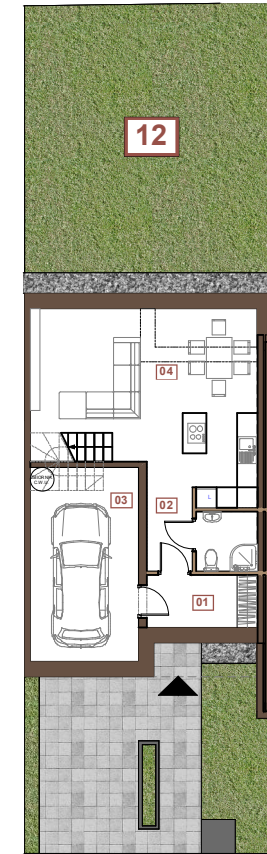
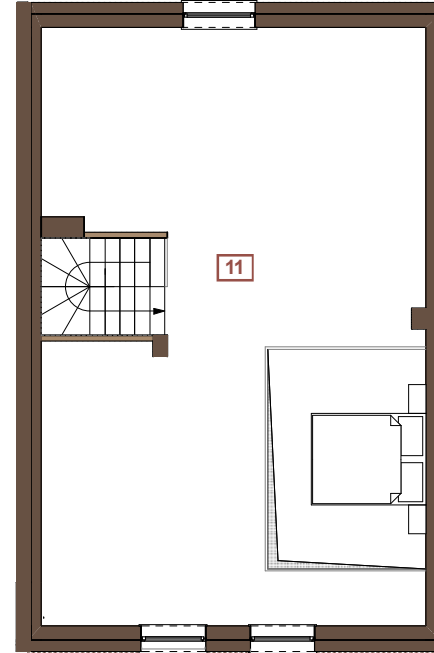
## RZUT PARTERU



## RZUT PIĘTRA



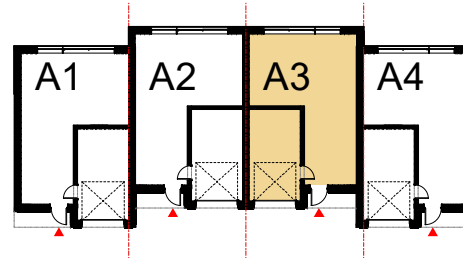
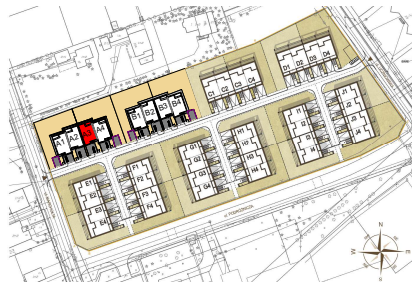
## RZUT ANTRESOLI



## OGRÓD - MINIATURA



- KARTA POGŁĄDOWA NA POTRZEBY REZERWACYJNE. POWIERZCHNIA UŻYTKOWA LOKALU JEST OKREŚLONA ZGODNIE Z ZASADAMI ZAWARTYMI W POLSKIEJ NORMIE PN-ISO 9836:2015-12.
- POWIERZCHNIA UŻYTKOWA LOKALU JEST OBLICZANA W METRACH KWADRATOWYCH Z DOKŁADNOŚCIĄ DO DWÓCH MIEJSC PO PRZECIŃNIU DŁA WYMIARÓW LOKALU W STANIE WYKONCZONYM TYNKIEM, NA POZIOMEJ PODŁOŻY. NIE LICZĄC LISTEW PRZYPODŁOGOWYCH, PROGÓW I T.P. DO POWIERZCHNI UŻYTKOWEJ LOKALU WILCZA SIĘ POWIERZCHNIE ELEMENTÓW NADAJĄCYCH SIĘ DO DEMONTAŻU (ŚCIANKI DZIAŁOWE), NIE SĄ WILCZANE POWIERZCHNIE OTWORÓW NA DRZWI I OKNA ORAZ NISZE W ELEMENTACH ZAMYKAJĄCYCH.
- POWIERZCHNIE MOGĄ ULEĆ NIEWIELKIM ZMIANOM. WYMIARY MOGĄ ULEĆ NIEWIELKIM ZMIANOM. WSZYSTKIE WYMIARY PODANE SĄ W STANIE SUROWYM BEZ WYKONCZENIA ŚCIAN (TYNK, GLAZURA, I.T.P.).
- ROZKŁAD, WIELKOŚĆ I SPOŚÓB / KIERUNEK OTWIERANIA OKIEN MOŻE ULEĆ ZMIANIE.
- LOKALIZACJA PODŁĄCZEN POD URZĄDZENIA SANITARNE MOŻE ULEĆ NIEWIELKIM ZMIANOM.
- WEWNĘTRZNA STOLARKA DRZWIOWA, ELEMENTY BIAŁEGO MONTAŻU ORAZ WYPOSAŻENIE WYPOSAŻENIE SŁUŻY CEŁOM PREZENTACJI NABYWANEGO LOKALU, NIE STANOWI ZOBOWIĄZANIA UMOWNEGO I MA JEDYNNIE CHARAKTER POGŁĄDOWY.
- W OGRÓDKACH LOKATORSKICH MOŻE NASTĄPIĆ KONIECZNOŚĆ NIWELACJI RÓŻNIC WYSOKOŚCI TERENU.



### ZESTAWIENIE POWIERZCHNI

PARTER	01	5,4 M <sup>2</sup>
	02	3,2 M <sup>2</sup>
	03	18,3 M <sup>2</sup>
	04	36,2 M <sup>2</sup>
PIĘTRO	05	11,4 M <sup>2</sup>
	06	4,3 M <sup>2</sup>
	07	4,7 M <sup>2</sup>
	08	11,8 M <sup>2</sup>
	09	11,0 M <sup>2</sup>
	10	13,1 M <sup>2</sup>
ANTRESOLA	11	55,2 M <sup>2</sup>
OGRÓD	12	73,6 M <sup>2</sup>

### LOKAL A3

POWIERZCHNIA WEWNĘTRZNA zgodnie z normą PN-ISO 9836:1997	<b>177,6 M<sup>2</sup></b>
POWIERZCHNIA POD ŚCIANAMI NADAJĄCYMI SIĘ DO DEMONTAŻU	3,0 M <sup>2</sup>
BALKON	3,2 M <sup>2</sup>
LOGGIA	5,4 M <sup>2</sup>
POWIERZCHNIA DZIAŁKI	181,82 M <sup>2</sup>
POWIERZCHNIA PODŁOŻY	181,7 M <sup>2</sup>
POWIERZCHNIA UŻYTKOWA	174,6 M <sup>2</sup>
POW. WYCIECIA STROPU NA ANTRESOLI	10,6 M <sup>2</sup>