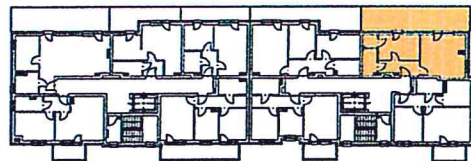


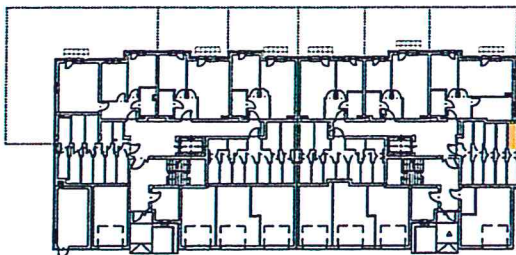
## MIESZKANIE 36/21

H=2,74 m

1	SALON Z ANEKSEM KUCH.	19,68 m <sup>2</sup>
2	POKÓJ	10,85 m <sup>2</sup>
3	PRZEDPOKÓJ	5,82 m <sup>2</sup>
4	ŁAZIENKA	4,13 m <sup>2</sup>
5	GARDEROBA	2,01 m <sup>2</sup>
		<b>42,49 m<sup>2</sup></b>

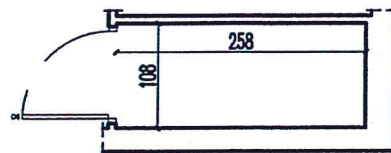


POŁOŻENIE LOKALU NA RZUCIE 4. PIĘTRA



POŁOŻENIE KOMÓRKI NA RZUCIE PARTERU

KOMÓRKA NR 37 - 2,79 m<sup>2</sup>



Powierzchnia lokalu została policzona w oparciu o normę PN-ISO-9836:2015 oraz Rozporządzenie Ministra Rozwoju z dnia 11 września 2020 r. w sprawie szczegółowego zakresu i formy projektu budowlanego (tekst jednolity Dz. U z 2022 r. poz. 1679 z późn. zm.)

obiekt:	LOKAL MIESZKALNY NR 36/21		
adres:	ul. Jodłowa, dz. nr 67 AM-56, obr. Oława		
opracowanie:	nr uprawnień:	podpis:	
arch. M. Matkowska	19/04/DOIA	inż. arch. inż. <i>[Signature]</i> <i>[Signature]</i>	
data:	skala:	UPRAWNIENIA BUDEWLANE w specjalności architektura i inżynieria do projektowania oraz kierownictwa nadzoru budowlanego nr swid. 19/04/DOIA	
05.07.2024	1:75		