



**WAWEL  
SERVICE**

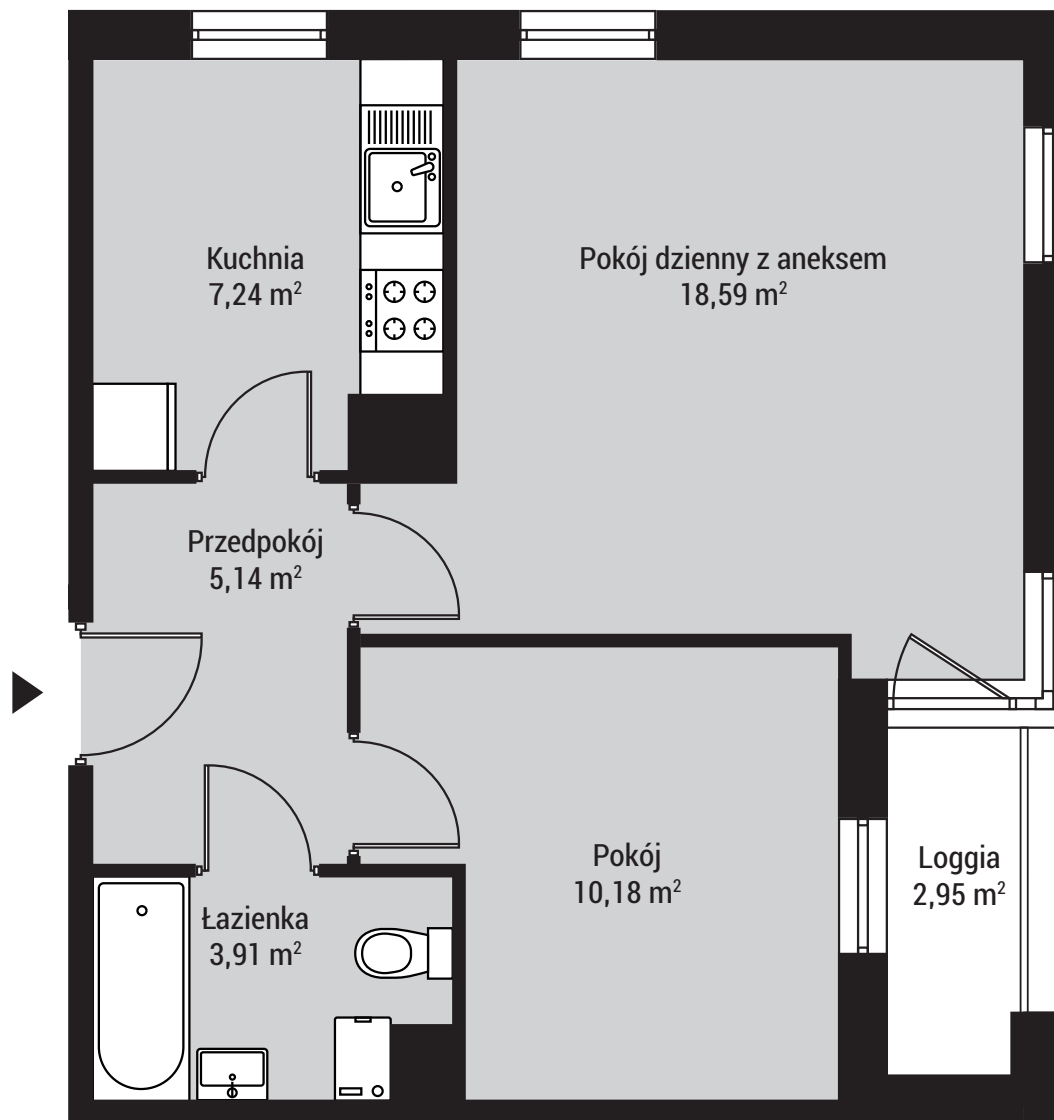
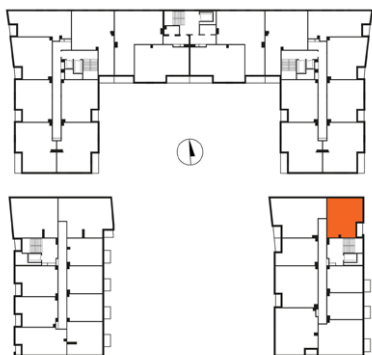
## PIASTA PARK IV

ul. Piasta Kołodzieja, Kraków

powierzchnia użytkowa

**45,06 m<sup>2</sup>**

pokój dzienny	18,59 m <sup>2</sup>
pokój	10,18 m <sup>2</sup>
kuchnia	7,24 m <sup>2</sup>
łazienka	3,91 m <sup>2</sup>
przedpokój	5,14 m <sup>2</sup>
loggia	2,95 m <sup>2</sup>



mieszkanie nr

**M15**

budynek D2

**DWUPOKOJOWE  
PIĘTRO 1**



**Biuro sprzedaży**

Wawel Service, Pl. Na Groblach 21, Kraków

**T:** 12 376 72 48

**E:** sprzedaz@wawel-service.pl

**W:** wawel-service.pl