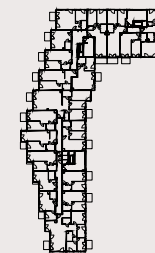




# Mieszkanie 9

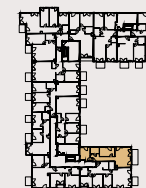


65.15 m<sup>2</sup>

piętro: 2

pokoje: 3

24



22



<b>1</b>	<b>POKÓJ + ANEKS</b>	26.44 m <sup>2</sup>
<b>2</b>	<b>POKÓJ</b>	11.91 m <sup>2</sup>
<b>3</b>	<b>POKÓJ</b>	10.91 m <sup>2</sup>
<b>4</b>	<b>ŁAZIENKA</b>	4.75 m <sup>2</sup>
<b>5</b>	<b>PRZEDPOKÓJ</b>	11.14 m <sup>2</sup>

<b>B</b>	<b>BALKON</b>	7.67 m <sup>2</sup>
----------	---------------	---------------------

Przedstawiona aranżacja lokalu jest przykładowa, rysunki w tym zakresie mają charakter poglądowy.