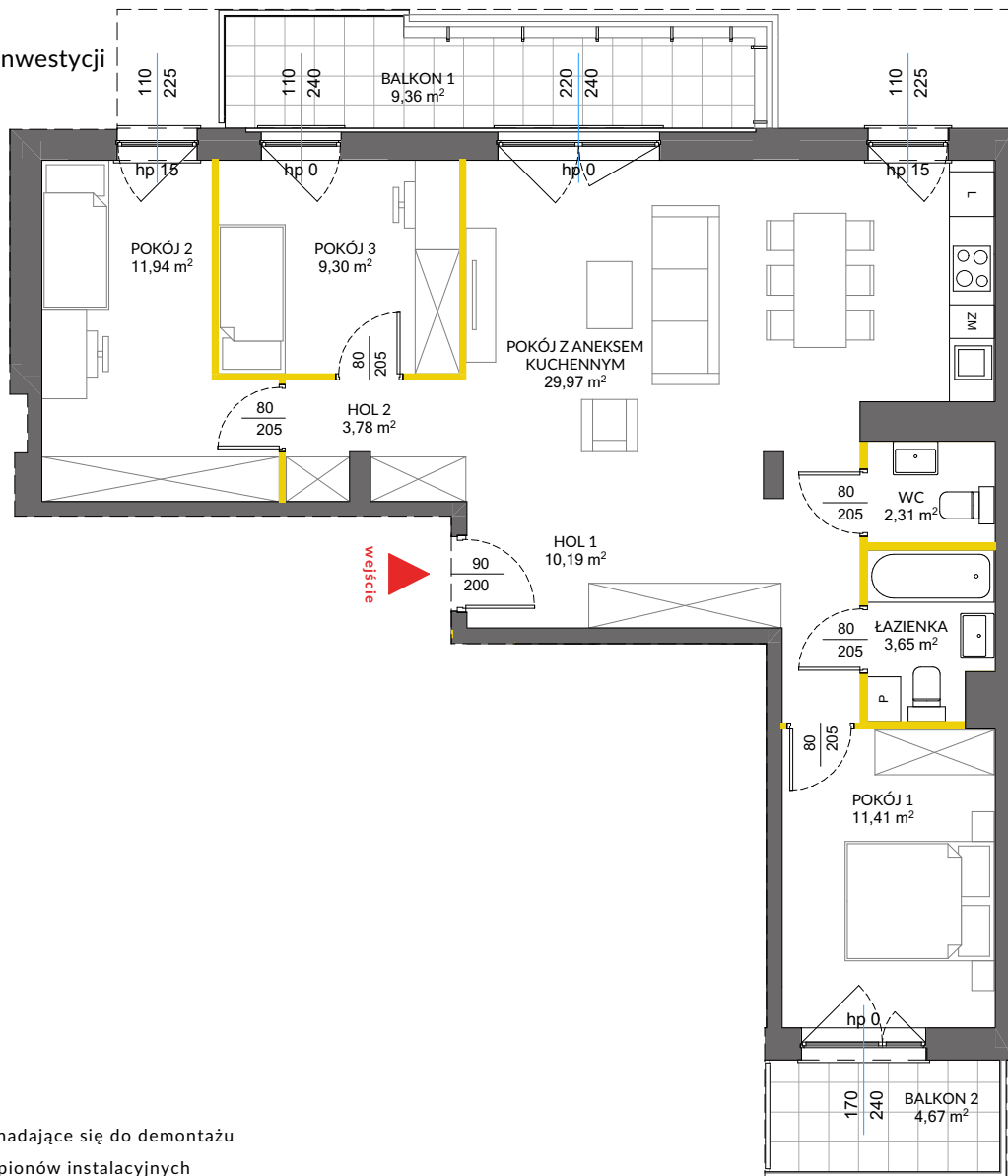


lokal mieszkalny  
karta informacyjna inwestycji



LEGENDA:

- ścianki działowe nadające się do demontażu
- ścianki obudowy pionów instalacyjnych



**VICTORIA DOM**

Na podstawie art. 26 ustawy z dnia 13 lutego 2020 roku o zmianie ustawy - Prawo budowlane oraz niektórych innych ustaw, dokumentacja projektowa została sporządzona w oparciu o przepisy w brzmieniu obowiązującym do dnia 19 września 2020 roku, w konsekwencji czego pomiar powierzchni dokonany został według Polskiej Normy PN-ISO 9836:1997. Powierzchnię użytkową wskazano w stanie wykończonym, z uwzględnieniem tynków. Wymiary liniowe pomieszczeń podano w ścianach bez tynków. Do powierzchni użytkowej wlicza się powierzchnię pod ścianami działowymi nadającymi się do demontażu. Instalacja wodna i kanalizacyjna doprowadzona do kuchni, łazienki i WC, zakończona korkami, nie schowana w ścianach. Rozprowadzenie instalacji pod przybory leży po stronie nabywcy. Meble, biały montaż oraz drzwi wewnętrzne nie stanowią elementu wyposażenia lokalu. Deweloper zastrzega sobie możliwość wprowadzenia niewielkich zmian w dalszym etapie inwestycji. Aranżacja lokalu przedstawiona na rysunku jest przykładowa.

**MIASTECZKO NOVA**  
**OCHOTA 6**

data sporządzenia karty 17.02.2021

**LOKAL NR 39**

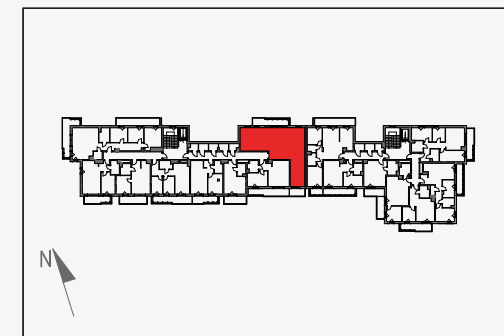
<b>PIĘTRO</b>	<b>4</b>
<b>PÓW. UŻYTKOWA</b>	<b>84,18 m<sup>2</sup></b>
<b>POKOJE</b>	<b>4</b>
<b>KLATKA</b>	<b>1</b>

HOL1	10,19 m <sup>2</sup>
HOL 2	3,78 m <sup>2</sup>
POKÓJ Z ANEKSEM KUCHENNYM	29,97 m <sup>2</sup>
POKÓJ 1	11,41 m <sup>2</sup>
POKÓJ 2	11,94 m <sup>2</sup>
POKÓJ 3	9,30 m <sup>2</sup>
ŁAZIENKA	3,65 m <sup>2</sup>
WC	2,31 m <sup>2</sup>

<b>BALKON 1</b>	<b>9,36 m<sup>2</sup></b>
<b>BALKON 2</b>	<b>4,67 m<sup>2</sup></b>

<b>POWIERZCHNIA POD ŚCIANKAMI DZIAŁOWYMI NADAJĄCYMI SIĘ DO DEMONTAŻU</b>	<b>1,63 m<sup>2</sup></b>
--	---------------------------

**POŁOŻENIE LOKALU W BUDYNKU**



**MIESZKANIE POWTARZALNE: 23**

Adres inwestycji: Warszawa, ul. Łopuszańska 53A

**BIURO SPRZEDAŻY**

**22 228 66 80**