

INWESTOR:

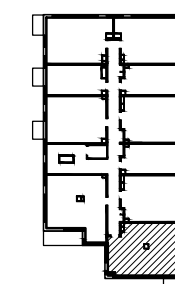
APM MARYSIN VI sp. z o.o.
ul. Bartycka 85 lokal U1
00-716 Warszawa

INWESTYCJA:

BUDYNEK MIESZKALNY Z USŁUGAMI
W PARTERZE I GARAŻEM PODZIEMNYM
W WARSZAWIE, W DZIELNICY WAWER,
DZ.EW.NR 79/2, 79/3, 80/1 Z OBRĘBU
3-07-15



LOKALIZACJA MIESZKANIA W BUDYNKU:



NUMER MIESZKANIA	39
PIĘTRO	4
LICZBA POKOI	3
POWIERZCHNIA UŻYTKOWA	60,81 m ²

01. HOL	5,66 m ²
02. SYPIALNIA	11,28 m ²
03. POKÓJ DZIENNY Z ANEKSEM	25,06 m ²
04. SYPIALNIA	12,91 m ²
05. ŁAZIENKA	4,40 m ²
06. BALKON	7,44 m ²
07. POWIERZCHNIA POD ŚCIANAMI DZIAŁOWYMI	1,50 m ²

* Powierzchnia ścianek działowych nadających się do demontażu wg przykładowej aranżacji przedstawionej na rysunku

DATA: MARZEC 2020

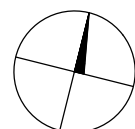
PROJEKTANT:

Kruszewski Architekci Sp. z o.o.
ul. Rakowiecka 45/11
02-528 Warszawa



SKALA 1:50 (przy wydruku w formacie A3)

KIERUNEK PÓŁNOCY:



UWAGI:

- Powierzchnie pomieszczeń oraz wymiary podano z uwzględnieniem tynków.
- Powierzchnia użytkowa lokalu liczona zgodnie z zasadami zawartymi w Polskiej Normie PN-ISO 9836: 1997. Do powierzchni użytkowej lokalu wlicza się powierzchnię elementów nadających się do demontażu (rury, kanały, ścianki działowe). Nie są wliczane powierzchnie otworów na drzwi i okna, nisze w elementach zamykających oraz ściany nienadające się do demontażu.
- Rysunek opracowano na podstawie projektu budowlanego.
- Powierzchnie i wymiary mogą ulec niewielkim zmianom wynikającym z realizacji obiektu.
- Wysokość pomieszczeń od szlichty do powierzchni wykończonego sufitu wynosi nie mniej niż 265cm.
- Przedstawiona na rzucie aranżacja lokalu mieszkalnego ma charakter przykładowy.
- Rozmieszczenie urządzeń sanitarnych, kuchennych i grzejników może ulec zmianie.
- Drzwi wewnętrzne, meble, urządzenia sanitarne i kuchenne nie stanowią elementu wyposażenia lokalu mieszkalnego.
- Na rysunku nie pokazano rozprawadzeń instalacyjnych.

LEGENDA:

- Ściana konstrukcyjna, lub ściana pionu instalacyjnego (brak możliwości ingerencji w geometrię)
- Ściana działowa, nadająca się do ewentualnego demontażu
- Ściana działowa, brak możliwości demontażu (brak możliwości rezygnacji z łazienki oraz z kuchni w mieszkaniu jednopokojowym)
- Wymiary okna szer. wys.
- Drzwi wejściowe do mieszkania
- Obrys balkonu powyżej
- Pralka wolnostojąca ładowana od frontu
- Pralka wolnostojąca ładowana od góry

DATA: MARZEC 2020

PROJEKTANT:

Kruszewski Architekci Sp. z o.o.
ul. Rakowiecka 45/11
02-528 Warszawa