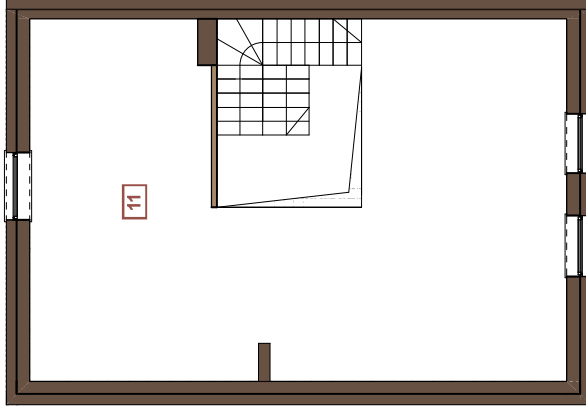
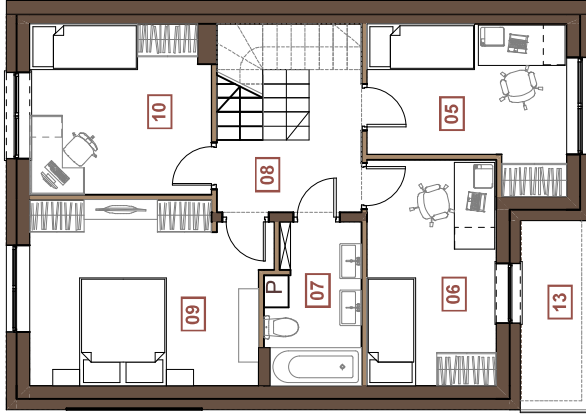


OGRÓD - MINIATURA

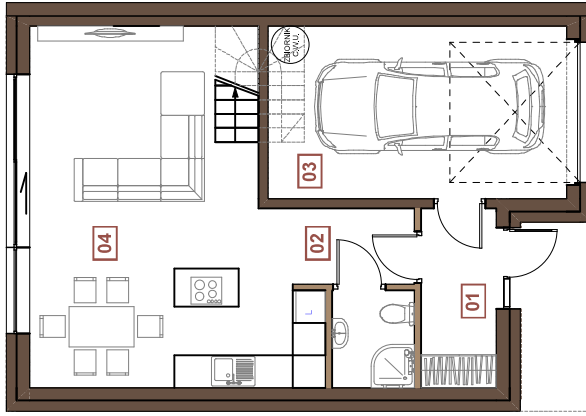
RZUT ANTRESOLI



RZUT PIĘTRA



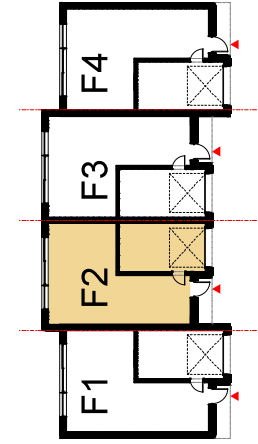
RZUT PARTERU



<b>LOKAL F 2</b>	<b>181,1 M<sup>2</sup></b>
POWIERZCHNIA WEWNĘTRZNA zgodnie z normą PNISO 9836:1997	
POWIERZCHNIA POD SIANAMIŁĄ INKLUDUJĄCYMI SIĘ DO DEMONTAŻU	
13 BALKON	2,9 MF
POWIERZCHNIA DZIAŁKI	4,7 MF
POWIERZCHNIA PODŁOŻI	184,8 MF
POWIERZCHNIA UŻYTKOWA	188 MF
POW. WYCIECJA STRCZPU NA ANTRESOLI	178,2 MF
POW. WYCIECJA STRCZPU NA ANTRESOLI	9,3 MF

ZESTAWIENIE POWIERZCHNI

01 Sien	5 MF
02 Łazienka	2,8 MF
03 Garaz	17,9 MF
04 Salon z aneksem	34,2 MF
05 Pokój 1	10,2 MF
06 Pokój 2	10,5 MF
07 Łazienka	5,1 MF
08 Pokój 3	14,9 MF
09 Pokój 4	10,8 MF
<b>ANTRESOLA 11</b>	<b>55,6 MF</b>
<b>OGRÓD 12</b>	<b>83 MF</b>



1. KARTA DOKŁADOWA PO PRZEJĘCIU REZERWACYJNE  
2. POWIERZCHNIA UŻYTKOWA LOKAŁU JEST OKREŚLONA ZGODNIE Z ZAŁOŻENIAMI ZAWIĄZANIMI W POLSCEJ NORMIE PNISO 9836:1997  
3. POWIERZCHNIA UŻYTKOWA LOKAŁU JEST OKREŚLONA W MIEJSCU PO PRZECIĘCIU ŚCIA WYMIARÓW LOKAŁU W STANIE WYKONCZONYM TYNKAMI NA PODŁOŻE PODŁOŻE. NIE LICZĄC UŻYTKOWEJ LOKAŁU WŁAZIAJĄCE POWIERZCHNIE ELEMENTÓW WŁAZI. POWIERZCHNIA WYKONCZONA NA SZCZEGÓLNYM WYMIARACH WŁAZI  
4. NIEZŁE W ELEMENTACH ZAMIAJĄCYCH WŁAZI  
5. WYMIARY MOŻĄ SIĘ ZMIENIĆ WZGLĘDNIE  
6. WYMIARY PODANE SĄ W STANIE BUDOWY BEZ WYKONCZENIA ROZKŁAD. NIEKŁASZCZĄC I KIERUNKI OTWIERANIA OKIEN  
7. MOŻE SIĘ ZMIENIĆ  
8. WYMIARY WŁAZI SĄ OKREŚLONE W STANIE BUDOWY  
9. WYMIARY WŁAZI SĄ OKREŚLONE W STANIE BUDOWY  
10. WYMIARY WŁAZI SĄ OKREŚLONE W STANIE BUDOWY  
11. WYMIARY WŁAZI SĄ OKREŚLONE W STANIE BUDOWY  
12. WYMIARY WŁAZI SĄ OKREŚLONE W STANIE BUDOWY