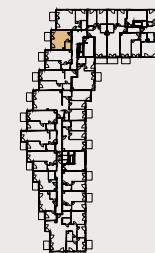


# Mieszkanie 104

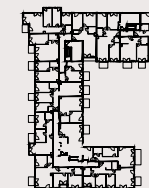


33.27 m<sup>2</sup>

piętro: 3

pokoje: 1

24



22

<b>1</b>	<b>POKÓJ + ANEKS</b>	22.36 m <sup>2</sup>
<b>2</b>	<b>ŁAZIENKA</b>	4.37 m <sup>2</sup>
<b>3</b>	<b>PRZEDPOKÓJ</b>	6.54 m <sup>2</sup>

<b>B</b>	<b>BALKON</b>	4.34 m <sup>2</sup>
----------	---------------	---------------------

Przedstawiona aranżacja lokalu jest przykładowa, rysunki w tym zakresie mają charakter poglądowy.