

PROJEKTANT :



PRACOWNIA PROJEKTOWA  
Danuta Jaroszyńska-Ziach

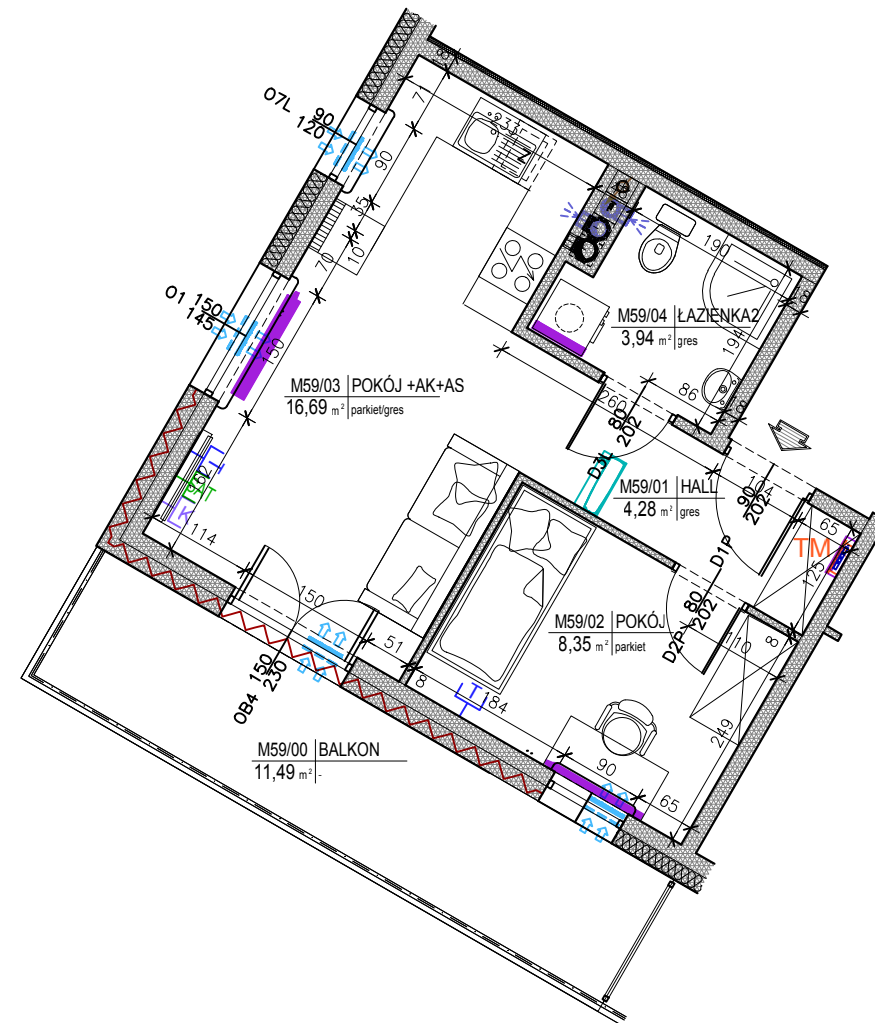
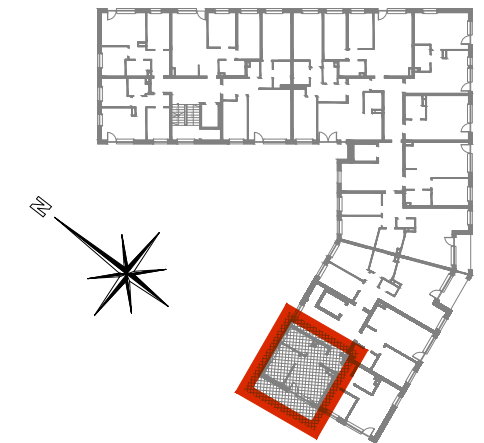
INWESTOR :



Budynek mieszkalny wielorodzinny wraz  
z garażem podziemnym  
ul. Siemienowicza, Kraków - Podgórze



LOKALIZACJA MIESZKANIA:  
I PIĘTRO



M59	2P+AK	BALKON
	33,26 m <sup>2</sup>	11,49 m <sup>2</sup>

I PIĘTRO LOKAL MIESZKALNY M59

nr pom.	nazwa pomieszczenia	pow. wg normy PN-ISO 9836:1997 /m <sup>2</sup>
1	Hall	4,28
2	Pokój	8,35
3	Pokój + Aneks Kuch.	16,69
4	Łazienka	3,94
	RAZEM	33,26
	BALKON	11,49

Uwaga:  
Aranżacja mieszkania przedstawiona na rysunku jest przykładowa.  
Powierzchnie pomieszczeń mogą ulec zmianie.  
Przedstawione plany nie stanowią oferty handlowej w rozumieniu Prawa Cywilnego.  
Ostateczne wymiary zostaną podane w dokumentacji powykonawczej.

0 1m 2m 4m 8m