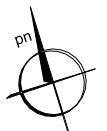
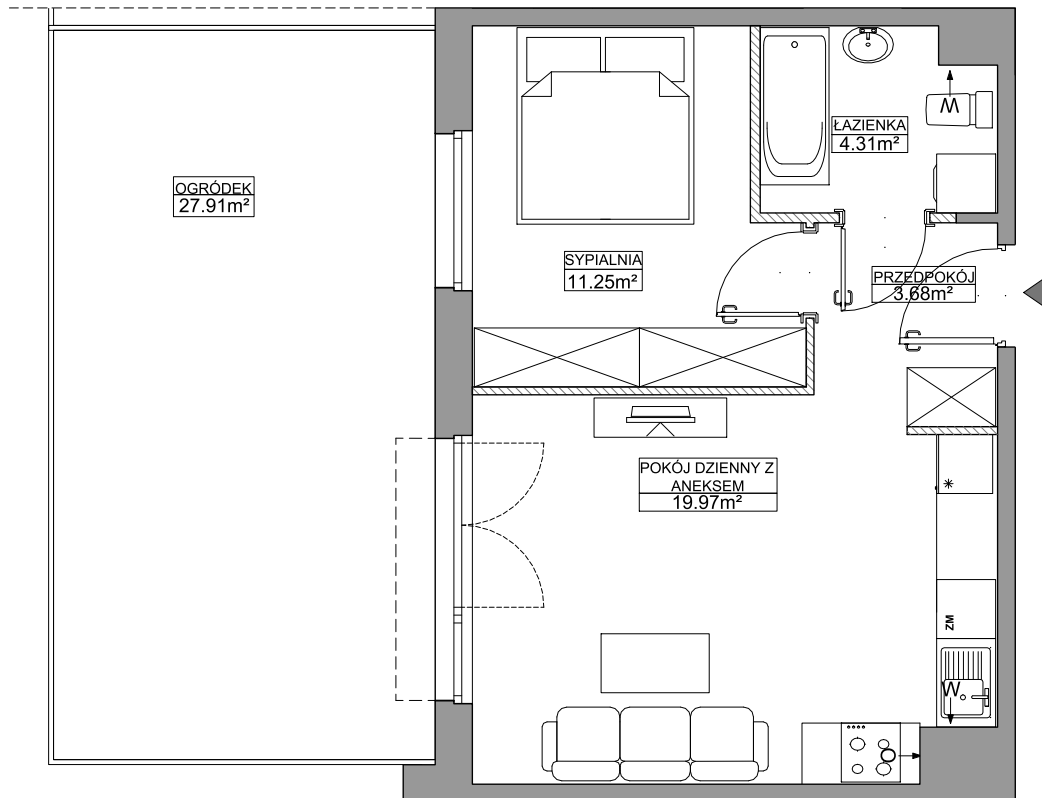
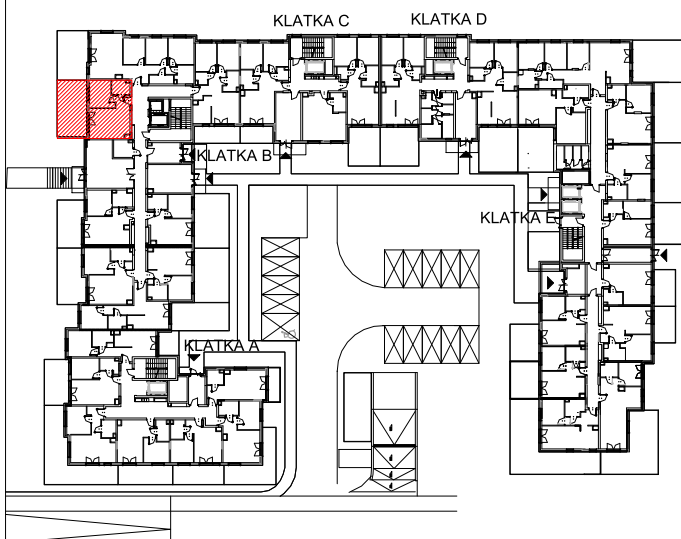
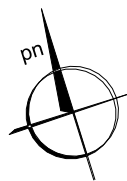


# JUTRZENKI

## WARSZAWA-WŁOCHY, PRZY UL. JUTRZENKI


 SCHEMAT LOKALU MIESZKALNEGO  
 NA RZUCIE KONDYGNACJI

**ROBYG**
**OVERKAM 7 QUBE SPV 12 Sp. z o.o.**

 02-972 WARSZAWA, Aleja Rzeczypospolitej 1  
 TEL. (22) 419 11 00, FAX (22) 419 11 03

PROJEKTANT:

 mgr inż. arch.  
 Przemysław Gałach  
 nr upr. GP7342/29/44/91

**GiS Architekci Sp. z o.o.**

 01-688 WARSZAWA, ul. Pęcicka 9 lok. B2  
 TEL (22) 126 08 10

FAZA:

2.C

DATA:

05.10.2022

NR MIESZKANIA:

INWESTYCJA/ETAP/KLATKA/PIĘTRO/NR LOKALU

J/1/B/0/6

ILOŚĆ POKOI:

2

POW. MIESZKANIA WG PN-ISO 9836;1997:

 39,21 m<sup>2</sup>

POW. MIESZKANIA POD ŚCIANKAMI :

 0,88 m<sup>2</sup>

ŁĄCZNA POWIERZCHNIA MIESZKANIA :

 40,09 m<sup>2</sup>

PIĘTRO:

0

POW. BALKONU:

-

POW. LOGGI:

-

KLATKA:

B

POW. TARASU:

-

POW. OGRÓDKA:

 27,91 m<sup>2</sup>

LEGENDA:



ŚCIANKI

WYCIĄG WENTYLACYJNY

DRZWI CZKI REWIZYJNE, NAD PODŁOGĄ

MIEJSCE PODŁĄCZENIA OKAPU KUCHENNEGO

UWAGA:

- POWIERZCHNIE LICZONE WG NORMY PN-ISO 9836;1997

- ZE WZGLĘDU NA TRWAJĄCE PRACE PROJEKTOWE POWIERZCHNIE MOGĄ ULEC ZMIANIE

- WYPOSAŻENIE TYLKO W CELACH PREZENTACJI, NIE STANOWI ZOBOWIĄZANIA UMOWNEGO

- NINIEJSZY PROJEKT NIE STANOWI OFERTY W ROZUMIENIU PRZEPISÓW KODEKSU CYWILNEGO

- WYJŚCIE NA TARAS/ LOGGIĘ/- MOŻLIWA RÓŻNICA POZIOMÓW

- PIONY KANALIZACYJNE I PIONY WENTYLACYJNE STANOWIĄ CZĘŚĆ WSPÓLNĄ INSTALACJI

BUDYNKU

- W PRZYPADKU WYSTĘPOWANIA OTWORU REWIZYJNEGO NA PIONIE MUSI BYĆ ZAPEWNIONY DOSTĘP

DO NIEGO ZGODNIE Z DOKUMENTACJĄ TECHNICZNĄ