

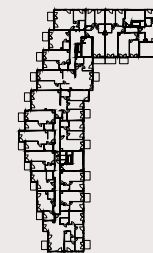


Mieszkanie 26

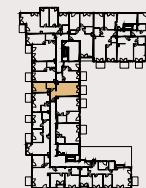
49.35 m²

piętro: 4

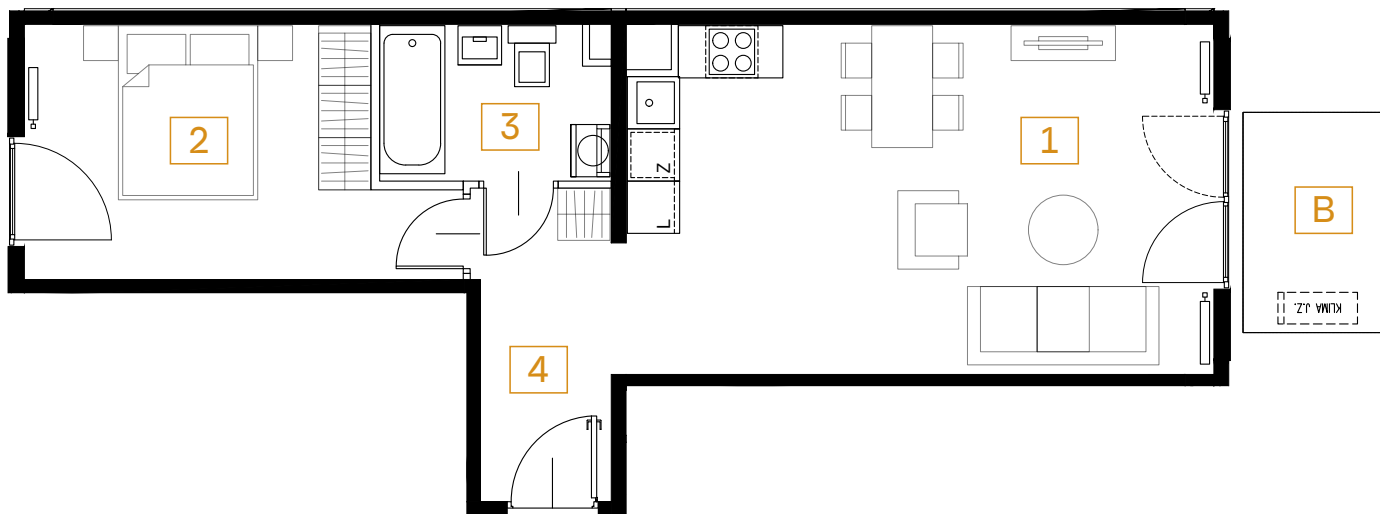
pokoje: 2



24



22



1	POKÓJ + ANEKS	26.77 m ²
2	POKÓJ	12.58 m ²
3	ŁAZIENKA	4.57 m ²
4	PRZEDPOKÓJ	5.43 m ²

B	BALKON	4.34 m ²
----------	---------------	---------------------

Przedstawiona aranżacja lokalu jest przykładowa, rysunki w tym zakresie mają charakter poglądowy.