



lokal 22A

DANE

 109,5 m²

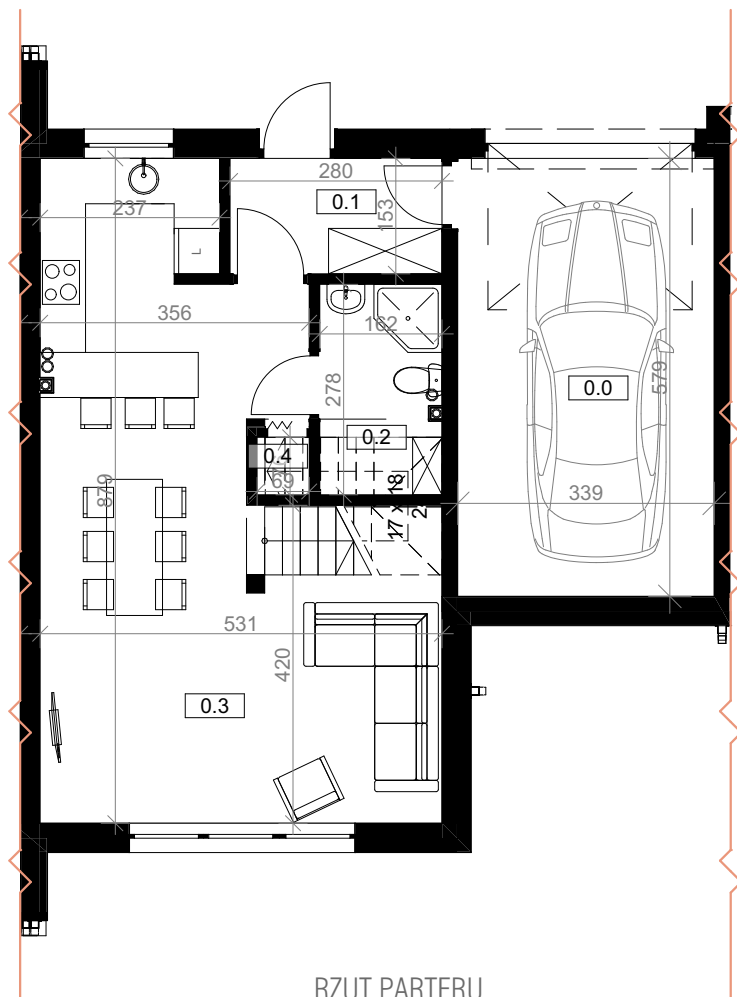
 105,2 m²

 189,1 m²

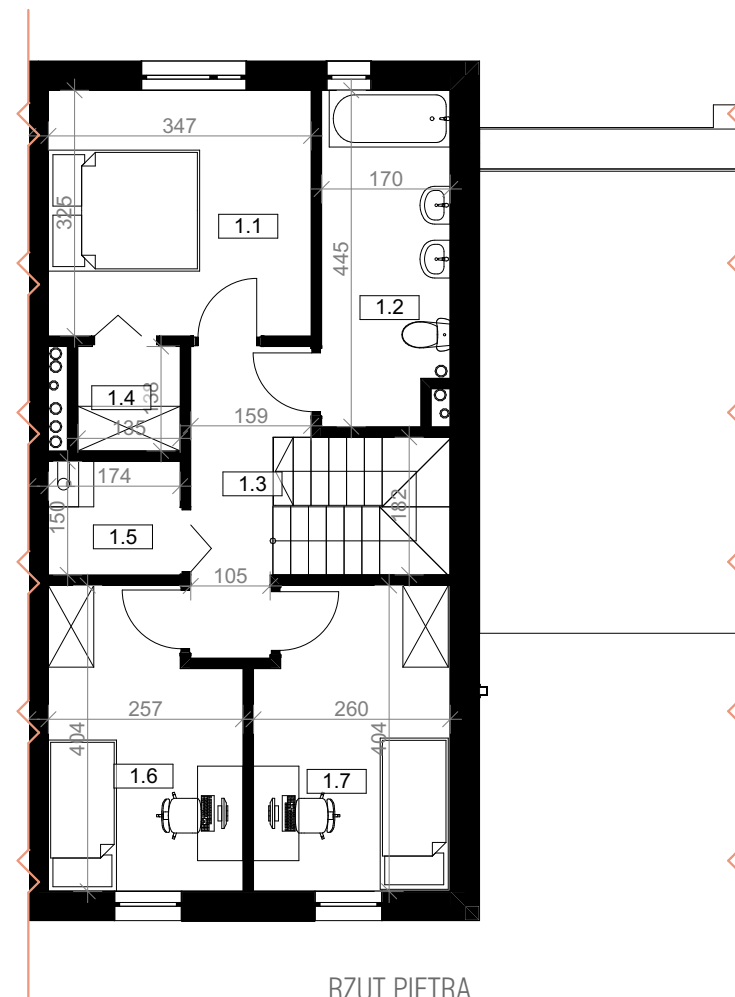
POWIERZCHNIE

UŻYTKOWA PODŁOGI

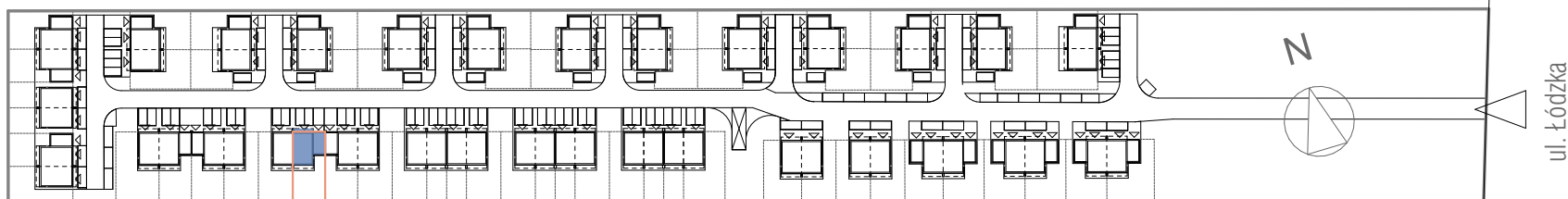
| | | |
|---------------------|----------------------|----------------------|
| 0.0 GARAŻ | 19,6 | 19,6 |
| 0.1 KOMUNIKACJA | 4,3 | 4,3 |
| 0.2 ŁAZIENKA | 3,7 | 4,5 |
| 0.3 SALON + KUCHNIA | 33,7 | 35,6 |
| 0.4 P.G. | 0,5 | 0,5 |
| | 61,8 m ² | 64,5 m ² |
| 1.1 SYPIALNIA | 11,3 | 11,3 |
| 1.2 ŁAZIENKA | 7,3 | 7,3 |
| 1.3 KOMUNIKACJA | 5,0 | 5,0 |
| 1.4 GARDEROBA | 1,9 | 1,9 |
| 1.5 POM. GOSP. | 2,6 | 2,6 |
| 1.6 POKÓJ | 9,5 | 9,5 |
| 1.7 POKÓJ | 10,1 | 10,1 |
| | 47,7 m ² | 47,7 m ² |
| | 109,5 m ² | 112,2 m ² |



RZUT PARTERU



RZUT PIĘTRA



 **DPM INVEST**
domy pod miastem

✉ kontakt@dpminvest.pl
☎ 500 877 450
☎ 697 600 760

FAMILY PARK