

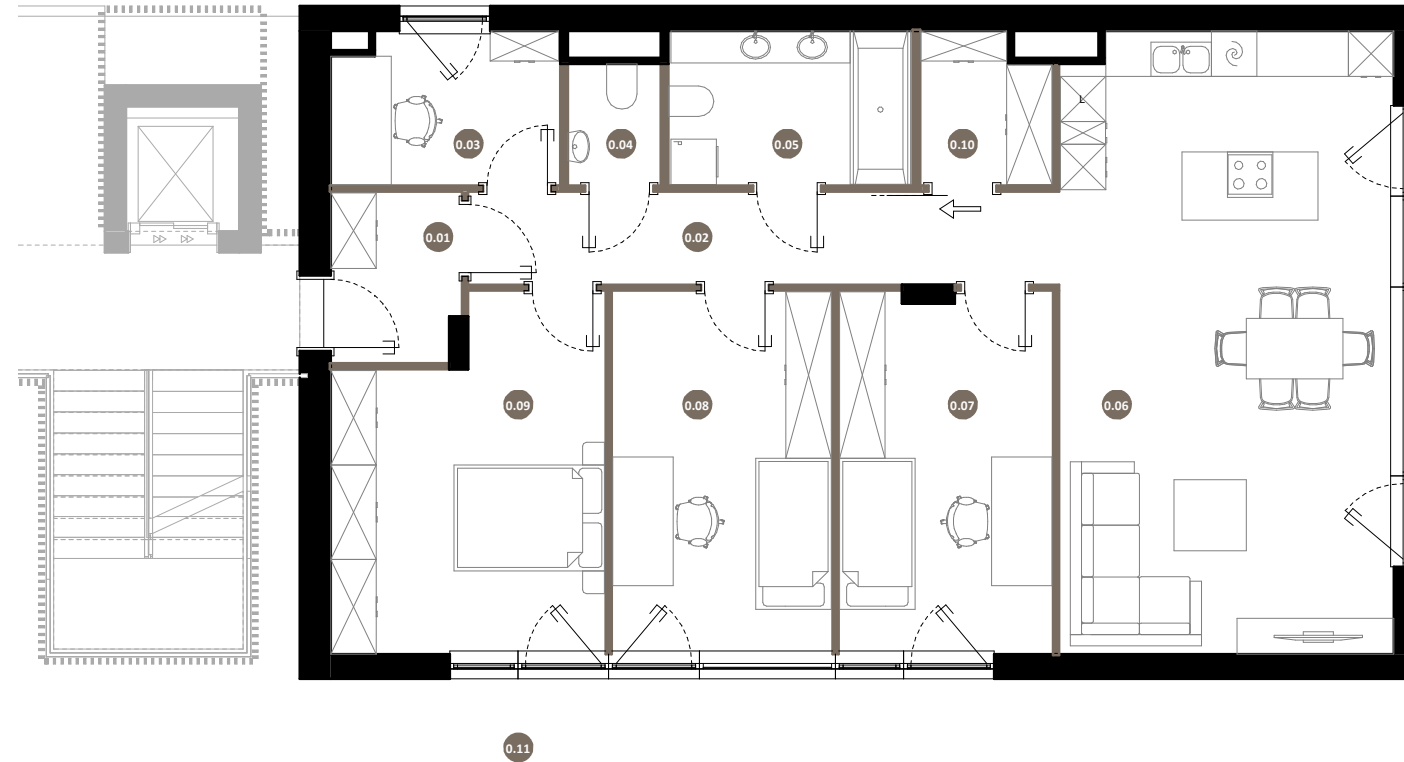
# Mieszkanie nr A15.01

Powierzchnia sprzedaży: 114,20 m<sup>2</sup>

# Royal Garden

W I L A N Ó W

## Mieszkanie nr A15.01 PARTER/ KONDYGNACJA 1



0.01	Przedsiónek	3,83 m <sup>2</sup>
0.02	Korytarz	9,64 m <sup>2</sup>
0.03	Gabinet	6,01 m <sup>2</sup>
0.04	WC	1,98 m <sup>2</sup>
0.05	Łazienka	6,61 m <sup>2</sup>
0.06	Salon z aneksem kuchennym	36,18 m <sup>2</sup>
0.07	Pokój 1	13,53 m <sup>2</sup>
0.08	Pokój 2	14,03 m <sup>2</sup>
0.09	Sypialnia	15,58 m <sup>2</sup>
0.10	Garderoba	3,34 m <sup>2</sup>

**POWIERZCHNIA UŻYTKOWA  
MIESZKANIA** 110,73 m<sup>2</sup>

**POWIERZCHNIA POD SCHODAMI +  
ŚCIANKAMI DZIAŁOWYMI** 3,47 m<sup>2</sup>

**POWIERZCHNIA SPRZEDAŻY** 114,20 m<sup>2</sup>

0.11 Ogródek 158,00 m<sup>2</sup>

### BIURO SPRZEDAŻY

ul. Puławska 2,  
02-566 Warszawa

royalgarden@greenhousedevopment.pl  
tel. 667 227 227



0m 1m 2m 3m

Uwaga: rysunek koncepcyjny; wymiary i powierzchnie mogą ulec zmianie. Plan koncepcyjny lokalu i budynku.

— ściany wewnątrz lokalowe nadające się do demontażu

Powierzchnia użytkowa lokalu jest określona na podstawie Rozporządzenia Ministra Rozwoju w sprawie szczegółowego zakresu i formy projektu budowlanego z dnia 11 września 2020r. (Dz. U. z 2020 r, poz. 1609) zgodnie z zasadami zawartymi w Polskiej Normie PN-ISO 9836:2015-12. Powierzchnia sprzedaży (wewnętrzna lokalu) stanowi sumę powierzchni użytkowej lokalu oraz powierzchni pod ścianami działowymi z możliwością ich aranżacji, powierzchni schodów wewnętrznych oraz powierzchni wnek okiennych. Przedstawiona na rzutach aranżacja ma charakter przykładowy, a umeblowanie nie stanowi wyposażenia nabywanego lokalu

