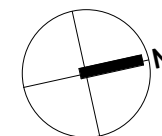
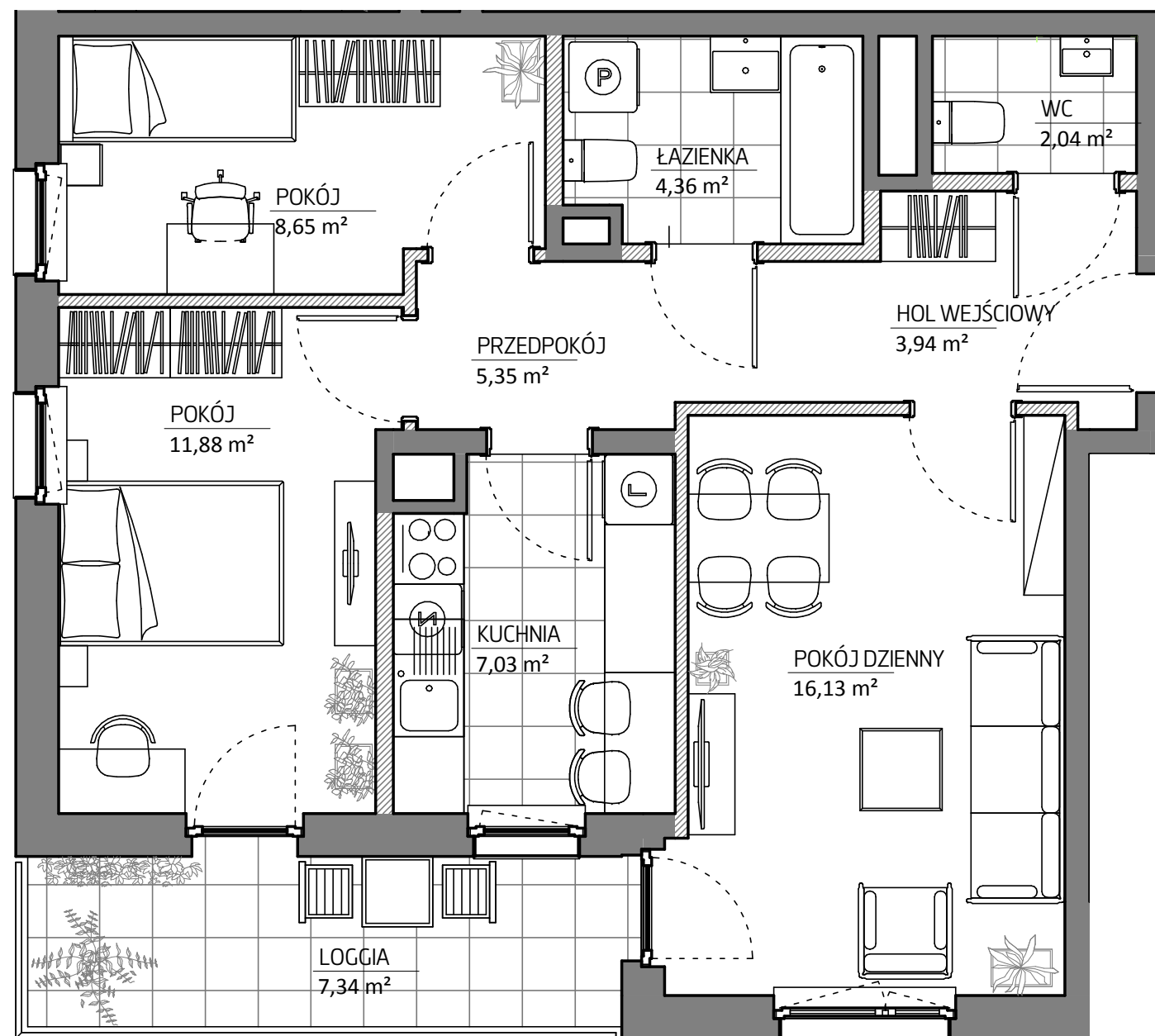


# MIESZKANIE NR 28 • 3 POKOJE • 61,98m<sup>2</sup>



**budimex**  
nieruchomości

BUDIMEX NIERUCHOMOŚCI Sp. z o.o.  
Biuro w Krakowie  
ul. Fredry 6a, 30-605 Kraków  
tel. (12) 352 52 55  
www.budimex-nieruchomości.pl




ETAP II

Kraków,  
ul. Fredry 6  
Łagiewniki - Borek Falecki

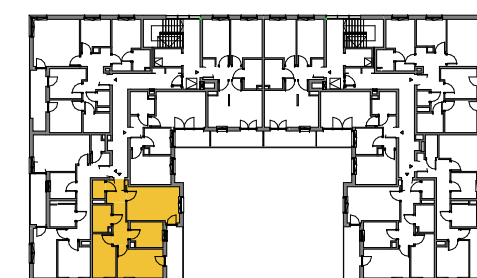
DANE LOKALU:

LOKAL NR	LICZBA POKOI	POW. UŻYTKOWA
28	3	61,98 m <sup>2</sup>
BUDYNEK	KLATKA	PIĘTRO
6M	1	4

ZESTAWIENIE POWIERZCHNI

PRZEDPOKÓJ	5,35 m	
POKÓJ DZIENNY	16,13 m	
KUCHNIA	7,03 m	
POKÓJ	11,88 m	
POKÓJ	8,65 m	
ŁAZIENKA	4,36 m	
WC	2,04 m	
HOL WEJŚCIOWY	3,94 m	
	powierzchnia pod elementami nadającymi się do demontażu, np pod ścianami działowymi	2,60 m <sup>2</sup>
LOGGIA	7,34 m	

POŁOŻENIE MIESZKANIA W BUDYNKU



WARTOŚĆ  
BRUTTO (PLN):

PROJEKTANT  
**B2STUDIO**

Uwaga:

1. Aranżacja lokalu mieszkalnego przedstawiona na rzucie jest przykładowa. Niniejsza karta katalogowa opracowana została na podstawie projektu wykonawczego. W toku dalszego projektowania lub zmian lokatorskich mogą nastąpić zmiany w stosunku do informacji zawartych na karcie katalogowej, w szczególności w układzie pomieszczeń, usytuowaniu elementów nadających się do demontażu, takich jak np. ściany działowe.
2. Powierzchnia użytkowa lokalu określona jest na podstawie rozporządzenia Ministra Transportu, Budownictwa i Gospodarki Morskiej z dnia 25.04.2012r w sprawie szczegółowego zakresu i formy projektu budowlanego oraz uwzględnieniu treści Polskiej Normy PN-ISO 9836:1997. Do powierzchni użytkowej lokalu wlicza się powierzchnie zajęte przez elementy nadające się do demontażu takie jak np. ściany działowe.
3. Powierzchnie są obliczane w świetle pionowych przegród nie nadających się do demontażu w stanie wykończonym, przy uwzględnieniu tynków, na poziomie podłogi (bez uwzględniania listew przypodłogowych, progów itp.)
4. Informacje na karcie nie stanowią oferty handlowej w rozumieniu art. 66 kodeksu cywilnego.

0 1 2 3 4 5m