



data sporządzenia karty 01.04.2022

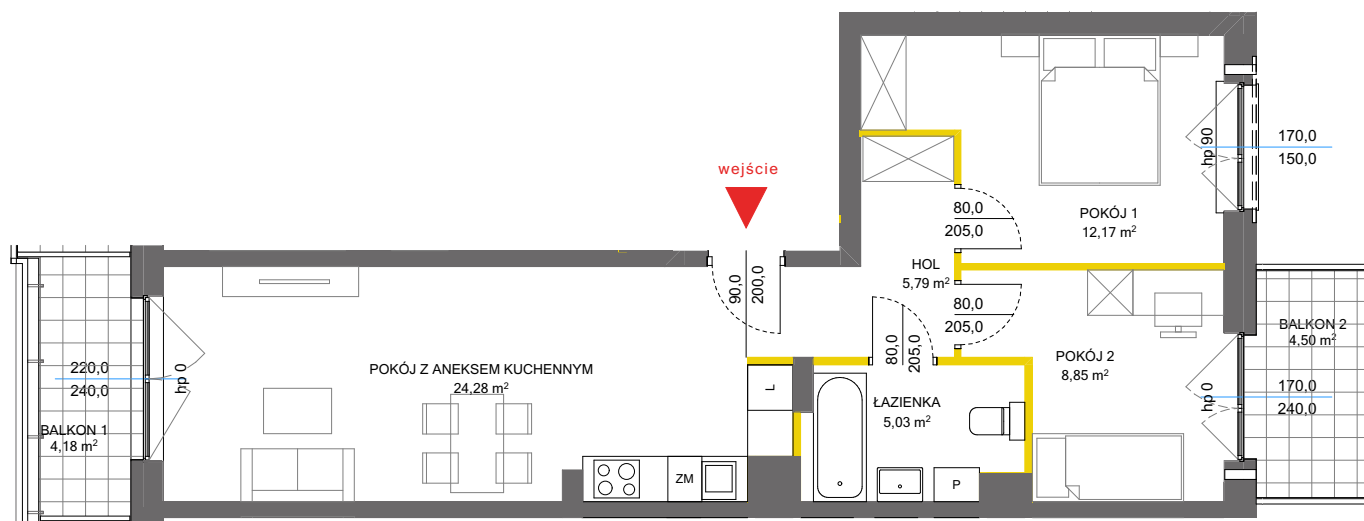
LOKAL NR 56

PIĘTRO	1
POW. UŻYTKOWA	57,29 m ²
POKOJE	3
KLATKA	3

HOL	5,79 m ²
POKÓJ Z ANEKSEM KUCHENNYM	24,28 m ²
POKÓJ 1	12,17 m ²
POKÓJ 2	8,85 m ²
ŁAZIENKA	5,03 m ²

BALKON 1	4,18 m ²
BALKON 2	4,5 m ²

POWIERZCHNIA POD ŚCIANKAMI DZIAŁOWYMI NADAJĄCYMI SIĘ DO DEMONTAŻU	2,17 m ²
---	---------------------

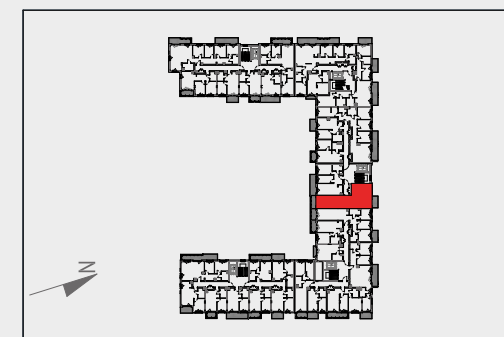


LEGENDA:

- ścianki działowe nadające się do demontażu
- ścianki obudowy pionów instalacyjnych



POŁOŻENIE LOKALU W BUDYNKU



MIESZKANIE POWTARZALNE: 54, 61, 66, 71, 76

Adres inwestycji: Warszawa, ul. Łopuszańska 53

BIURO SPRZEDAŻY

☎ 22 228 66 80

Na podstawie art. 26 ustawy z dnia 13 lutego 2020 roku o zmianie ustawy - Prawo budowlane oraz niektórych innych ustaw, dokumentacja projektowa została sporządzona w oparciu o przepisy w brzmieniu obowiązującym do dnia 19 września 2020 roku, w konsekwencji czego pomiar powierzchni dokonany został według Polskiej Normy PN-ISO 9836:1997. Powierzchnię użytkową wskazano w stanie wykończonym, z uwzględnieniem tynków. Wymiary liniowe pomieszczeń podano w ścianach bez tynków. Do powierzchni użytkowej wlicza się powierzchnię pod ścianami działowymi nadającymi się do demontażu. Instalacja wodna i kanalizacyjna doprowadzona do kuchni, łazienki i WC, zakończona korkami, nie schowana w ścianach. Rozprowadzenie instalacji pod przybory leży po stronie nabywcy. Meble, biały montaż oraz drzwi wewnętrzne nie stanowią elementu wyposażenia lokalu. Deweloper zastrzega sobie możliwość wprowadzenia niewielkich zmian w dalszym etapie inwestycji. Aranżacja lokalu przedstawiona na rysunku jest przykładowa.