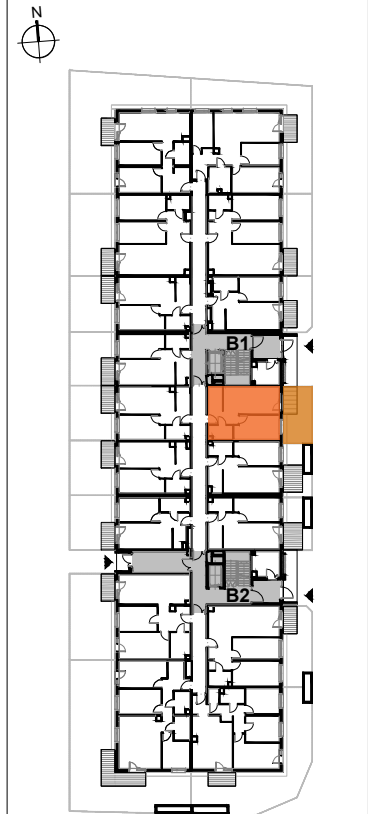


DATA WYDANIA: 2019-02-07
NR ZMIANY: 02

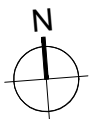
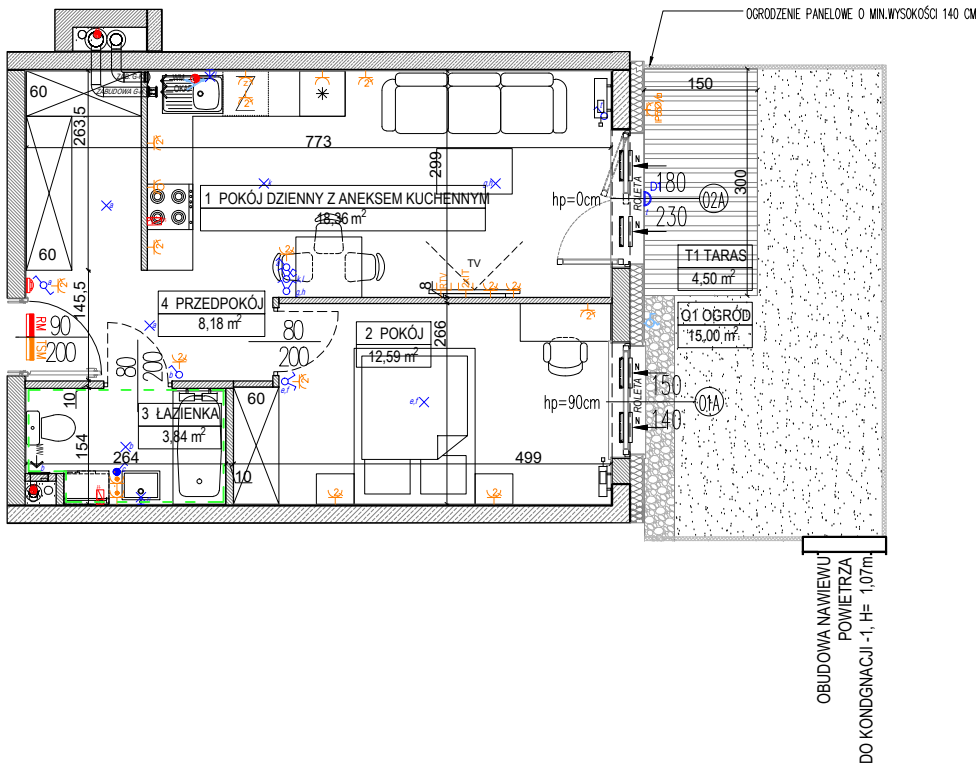
MIESZKANIE B1.0.M1



LOKALIZACJA BUDYNKU NA DZIAŁCE



USYTUOWANIE MIESZKANIA NA KONDYGNACJI



SKALA 1:100

OZNACZENIA:

- | | | | |
|--|---|--|--|
| | Wejście do mieszkania | | Gniazdo wtykowe podwójne |
| | Wysokość parapetu | | Gniazdo wtykowe pojedyncze |
| | Otwór w murze o wymiarach min. 90/207 cm pod drzwi wewnętrzne | | Gniazdo wtykowe pojedyncze IP44 |
| | Grzejnik płytowy | | Gniazdo wtykowe zmywarki |
| | Grzejnik łazienkowy | | Gniazdo wtykowe natynkowe IP55 |
| | Wentylacja mechaniczna - wentylator kuchenny / łazienkowy | | Gniazdo RTV-SAT |
| | Wentylacja okapu kuchennego | | Gniazdo informatyczne podwójne |
| | Nawietrzak okienny | | Punkt podłączenia trójfazowy |
| | Podjęście wody zimnej | | Unifon mieszkaniowy |
| | Podjęście wody do podlewania ogródka | | Łącznik podwójny |
| | Podjęście wody ciepłej i zimnej | | Łącznik pojedynczy |
| | Podjęście kanalizacyjne | | Łącznik dwubiegunowy z jednym klawiszem |
| | Pion kanalizacji sanitarnej | | Łącznik pojedynczy IP44 |
| | Licznik wody do podlewania ogródka | | Łącznik krzyżowy |
| | Rozdzielnica mieszkaniowa podtynkowa | | Wypust oświetleniowy na suficie |
| | Skrzynka telekomunikacyjna podtynkowa | | Wypust oświetleniowy na ścianie h=min. 2,25m |
| | Rozprowadzenie instalacji wodno-kanalizacyjnej w łazience/wc do realizacji przez nabywcę lokalu | | Łącznik schodowy podwójny |
| | | | Kinkiet, moc max. 60W IP 54 |

BUDYNEK B, PARTER, KLATKA B1, MIESZKANIE 1

1 POKÓJ DZIENNY Z ANEKSEM	18,36 m ²
2 POKÓJ	12,59 m ²
3 ŁAZIENKA	3,84 m ²
4 PRZEDPOKÓJ	8,18 m ²
POWIERZCHNIA UŻYTKOWA LOKALU:	42,97 m²
O1 OGRÓD	15,00 m ²
T1 TARAS	4,50 m ²

UWAGI:
 - metryka lokalu ma charakter poglądowy,
 - na rysunku podano wymiary ścian oraz podłączenia poszczególnych pomieszczeń mogą ulec zmianie,
 - w związku z optymalizacją konstrukcji powierzchnie poszczególnych pomieszczeń mogą ulec zmianie,
 - podana pow. użytkowa balkon/tarasu liczoną jest do pochwytu balustrady balkonowej/tarasowej (nie dotyczy mieszkań na parterze),
 - wysokość instalowania osprzętu od poziomu posadzki:
 gniazda: w pokojach-ok.30cm, robocze kuchni-ok.120cm, do urządzeń stacjonarnych w kuchni-ok.30cm, do okapu-ok.220cm, przy umywalce w łazience-ok.120cm, do pralki w łazience-ok.90cm, wyłączniki oświetlenia-ok.120cm, unifon-ok.145cm; zasilanie zmywarki w wodę i odbiór ścieków wykonac z podejść pod zlewozmywakiem.