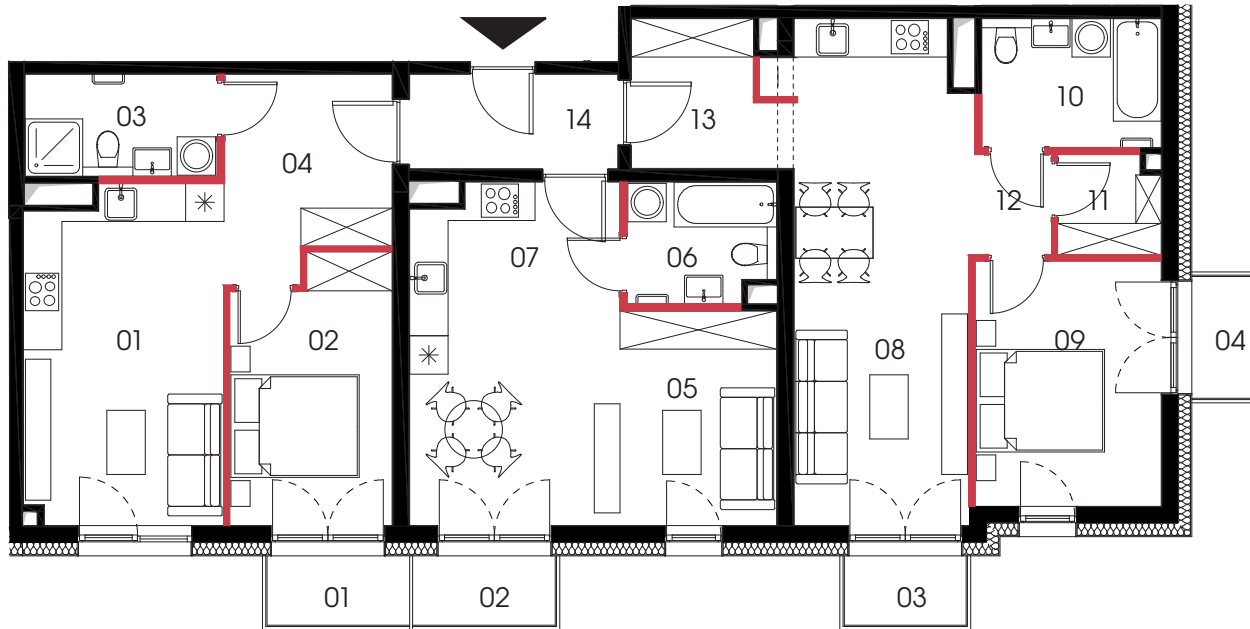
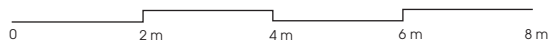


BUDYNEK: D PIĘTRO: 4 5 POKOI



| | |
|----------------------------|----------------------------|
| 01. SALON + ANEKS KUCHENNY | 16,12 m ² |
| 02. POKÓJ | 10,15 m ² |
| 03. ŁAZIENKA | 4,80 m ² |
| 04. PRZEDPOKÓJ | 7,78 m ² |
| 05. SALON + ANEKS KUCHENNY | 22,77 m ² |
| 06. ŁAZIENKA | 4,26 m ² |
| 07. PRZEDPOKÓJ | 2,70 m ² |
| 08. SALON + ANEKS KUCHENNY | 21,81 m ² |
| 09. POKÓJ | 11,18 m ² |
| 10. ŁAZIENKA | 5,65 m ² |
| 11. GARDEROBA | 2,46 m ² |
| 12. KORYTARZ | 1,90 m ² |
| 13. PRZEDPOKÓJ | 5,12 m ² |
| 14. PRZEDSIONEK | 4,78 m ² |
| POWIERZCHNIA | 121,48m² |
| + BALKON 01 | 2,40 m ² |
| + BALKON 02 | 2,45 m ² |
| + BALKON 03 | 2,05 m ² |
| + BALKON 04 | 2,05 m ² |
| POWIERZCHNIA | 6,40 m² |

H = 260 cm



ŚCIANA NOŚNA

ŚCIANA DZIAŁOWA

Karta katalogowa ma charakter poglądowy i nie stanowi oferty zgodnie z zasadami KC. Aranżacja wnętrza ma charakter wyłącznie ilustracyjny. Powierzchnia podana w świetle ścian murowanych w stanie wykończonym, (np. tynki, glazura). W trakcie opracowania projektu wykonawczego powierzchnia może nieznacznie ulec zmianie. Powierzchnia mieszkania obliczana jest wg normy PN-ISO 9836:2022-07.

