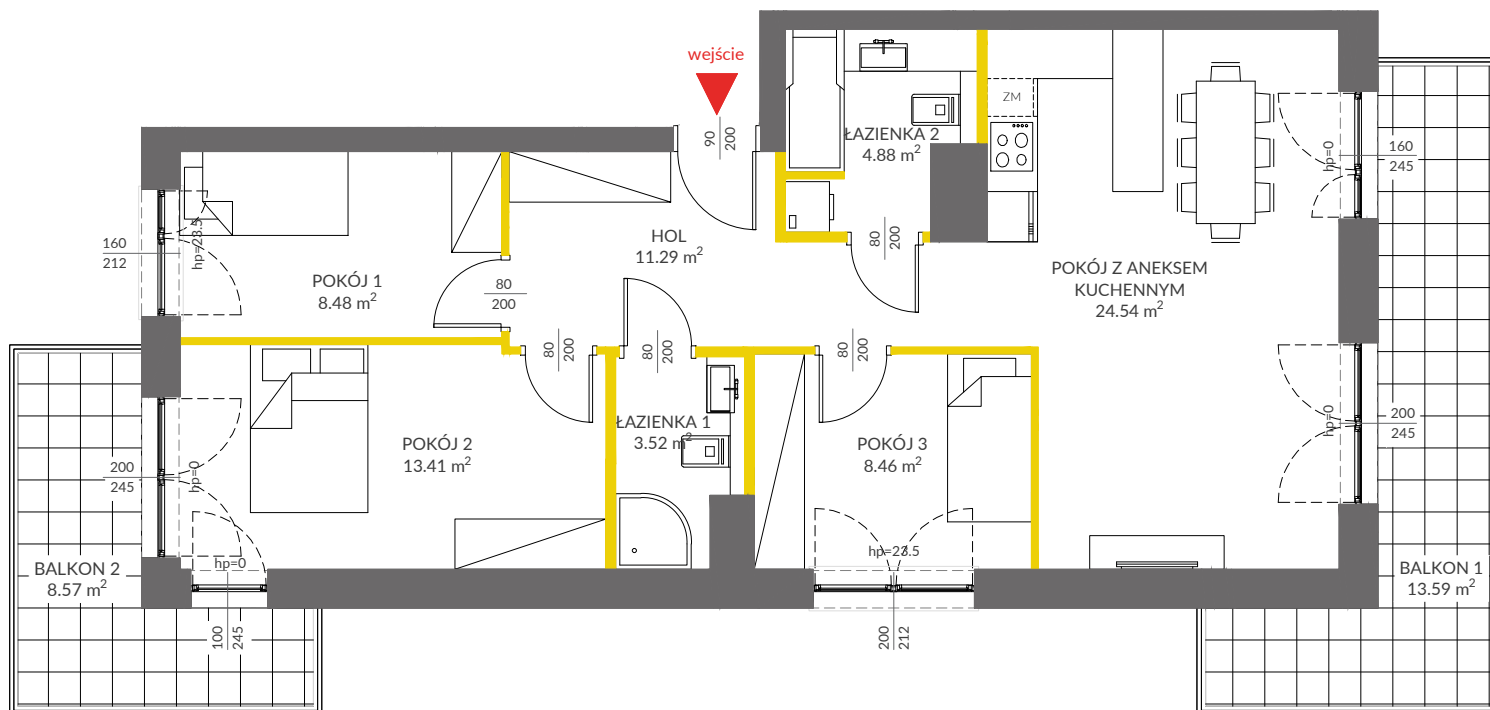


## lokal mieszkalny

karta informacyjna inwestycji



### LEGENDA

- ścianki działowe
- ścianki i obudowy pionów instalacyjnych

# VIVA PIAST2

data sporządzenia karty 21.09.2021

### LOKAL NR 91

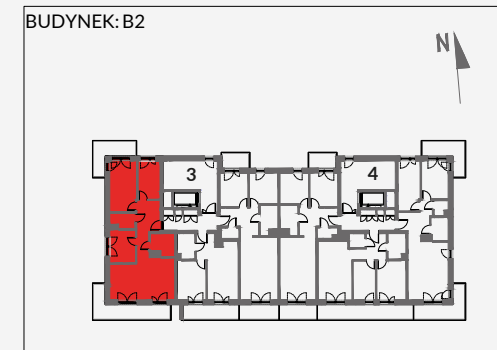
|                                   |                            |
|-----------------------------------|----------------------------|
| <b>PIĘTRO</b>                     | <b>6</b>                   |
| <b>POKOJE</b>                     | <b>4</b>                   |
| <b>KLATKA</b>                     | <b>3</b>                   |
| <b>POWIERZCHNIA ROZLICZENIOWA</b> | <b>76.93 m<sup>2</sup></b> |
| <b>POWIERZCHNIA UŻYTKOWA</b>      | <b>74.58 m<sup>2</sup></b> |

|                           |                      |
|---------------------------|----------------------|
| HOL                       | 11.29 m <sup>2</sup> |
| POKÓJ 1                   | 8.48 m <sup>2</sup>  |
| POKÓJ 2                   | 13.41 m <sup>2</sup> |
| ŁAZIENKA 1                | 3.52 m <sup>2</sup>  |
| POKÓJ 3                   | 8.46 m <sup>2</sup>  |
| ŁAZIENKA 2                | 4.88 m <sup>2</sup>  |
| POKÓJ Z ANEKSEM KUCHENNYM | 24.54 m <sup>2</sup> |

POWIERZCHNIA POD ŚCIANKAMI  
DZIAŁOWYMI 2.35 m<sup>2</sup>

|                 |                            |
|-----------------|----------------------------|
| <b>BALKON 1</b> | <b>13.59 m<sup>2</sup></b> |
| <b>BALKON 2</b> | <b>8.57 m<sup>2</sup></b>  |

### POŁOŻENIE LOKALU W BUDYNKU:



MIESZKANIA POWTARZALNE: 94

Adres inwestycji: Kraków, ul. Piasta Kołodziejka 80

**BIURO SPRZEDAŻY**

📞 12 351 05 01

 **VICTORIA DOM**

Powierzchnia lokalu obliczona zgodnie z Polską Normą PN-ISO 9836:2015-12, powołaną w rozporządzeniu Ministra Transportu, Budownictwa i Gospodarki Morskiej z dnia 11 września 2020 roku w sprawie szczegółowego zakresu i formy projektu budowlanego. Powierzchnia rozliczeniowa lokalu, uwzględniająca powierzchnię pod ściankami działowymi, służy do ustalenia ceny sprzedaży. Powierzchnia użytkowa lokalu służy do celów ewidencyjnych i wyczystoksięgowych. Instalacja wodna i kanalizacyjna doprowadzona do kuchni, łazienki i WC, zakończona korkami, nie schowana w ścianach. Rozprowadzenie instalacji pod przybory leży po stronie Nabywcy. Meble, biały montaż oraz drzwi wewnętrzne nie stanowią elementu wyposażenia lokalu. Deweloper zastrzega sobie możliwość wprowadzenia niewielkich zmian w dalszym etapie inwestycji. Przedstawiona aranżacja lokalu jest przykładowa.