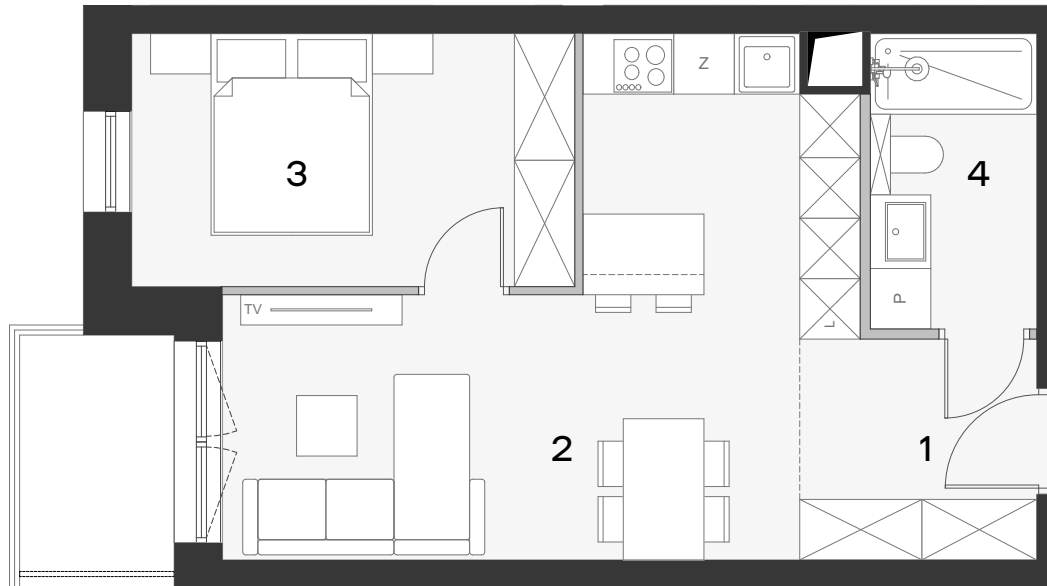
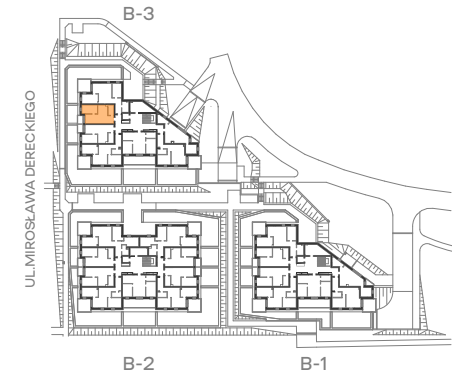


# Koncertowa Dolina IV

Czechów, ul. Koncertowa 38b



BUDYNEK	PIĘTRO	MIESZKANIE
<b>B-3</b>	<b>3</b>	<b>91</b>

POWIERZCHNIA

**43,09 m<sup>2</sup>**

1. PRZEDPOKÓJ	5,15 m <sup>2</sup>
2. P.DZIENNY+A.KUCH.	22,08 m <sup>2</sup>
3. SYPIALNIA	11,03 m <sup>2</sup>
4. ŁAZIENKA	4,83 m <sup>2</sup>

---

RAZEM 43,09 m<sup>2</sup>

BALKON 3,52 m<sup>2</sup>



Uwaga: Podane na rysunku wymiary oraz powierzchnie pomieszczeń mają charakter projektowy i mogą nieznacznie różnić się od wymiarów i powierzchni w wybudowanym budynku. Umeblowanie jest tylko wizualizacją i nie stanowi oferty handlowej - ma jedynie charakter poglądowy, przybliżający wielkość mieszkania.