



**WAWEL
SERVICE**

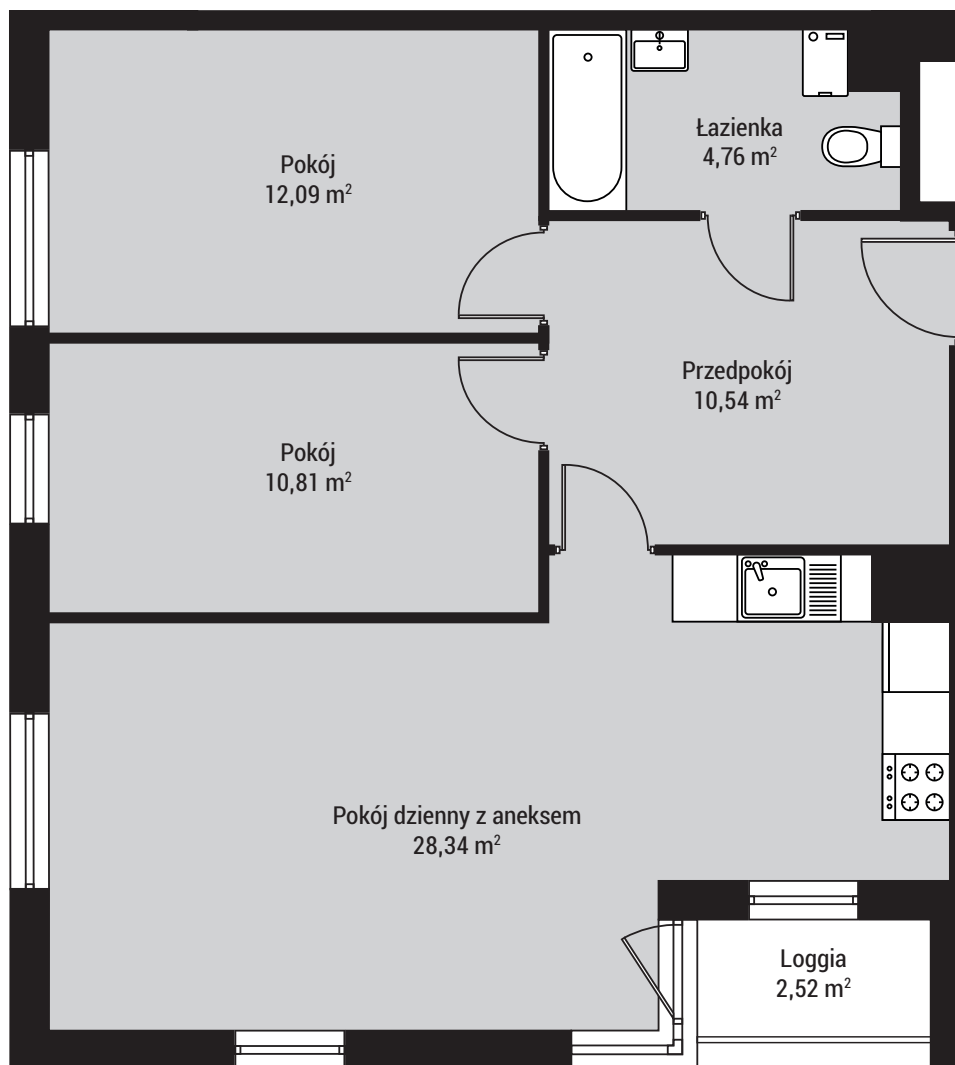
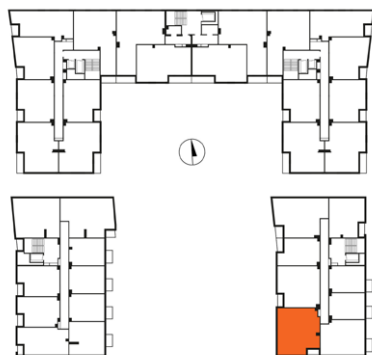
PIASTA PARK IV

ul. Piasta Kołodzieja, Kraków

powierzchnia użytkowa

66,54 m²

pokój dzienny z aneksem	28,34 m ²
pokój	10,81 m ²
pokój	12,09 m ²
łazienka	4,76 m ²
przedpokój	10,54 m ²
loggia	2,52 m ²



mieszkanie nr

M11

budynek D2

**TRZYPKOJOWE
PIĘTRO 1**



Biuro sprzedaży

Wawel Service, Pl. Na Groblach 21, Kraków

T: 12 376 72 48

E: sprzedaz@wawel-service.pl

W: wawel-service.pl